

**GARAGE OLYMPIC**  
A. ANTILLE SIERRE SA

AGENCES



**PORSCHE**

DISTRIBUTION TOUS MÉNAGES

# Le jds

JOURNAL DE SIERRE ET DU VALAIS CENTRAL



**Hansen**  
OPTIQUE SA  
Sierre  
Av. Général-Guisan 5 - 027 455 12 72  
DYNOPTIC PARTNER

BIMENSUEL | JGA 3960 Sierre

Vendredi 10 septembre 2010 | No 16 | 96e année

## Un AUTOMNE à Usego



**CULTURE** | L'exposition «La Mémoire ouvrière» débute demain aux Halles Usego, à Sierre. «Le jds», qui a suivi depuis les débuts les recherches d'Eric Bovisi et Grégoire Favre, a visité les lieux. > 20-21

### L'appel de la forêt

**ANNIVIERS** | La forêt s'étend sur 3879 hectares dans le val d'Anniviers et joue un rôle important de protection des routes et des villages. Une forêt s'entretient. C'est la mission principale du Centre forestier interbourgeois d'Anniviers. > 5

### L'Institut fait peau neuve

**SIERRE** | L'Institut Notre-Dame de Lourdes à Sierre, occupe ses nouveaux locaux. Le bâtiment a été complètement rénové et sera inauguré ce samedi 11 septembre. La population est invitée à la fête. Découvrez nos 16 pages spéciales. > I-XVI

Temps d'arrêt	3
L'info	5
Gens d'ici	11
Culture-Société	20
Sports	25

PUB

Enfin chez vous!

**Gillioz**

Construction de villas, immeubles et chalets  
Sierre - Tél. 027 455 30 53 - dgillioz@bluewin.ch

**On cherche terrains**

**Atlantic**  
LAURENT BRANDI  
Agent officiel



VENTE ET RÉPARATIONS DE TOUTES MARQUES

Rte du Bois-de-Finges 10 - 3960 SIERRE - © 027 455 87 27



Avenue de France 50  
3960 SIERRE  
E-mail: t.domig@bluewin.ch

**OUVERT  
AUX RESTAURANTS  
ET AUX PRIVÉS!**  
(y compris le samedi)

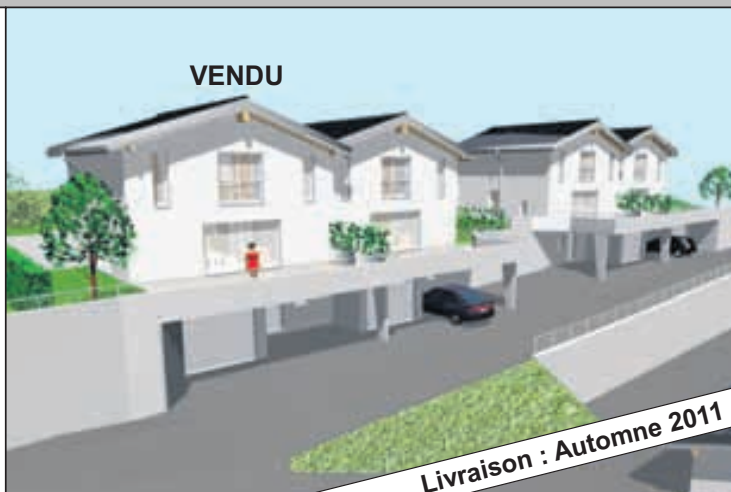
# PROCHAINE PROMOTION A SIERRE

## ENSEMBLE DE 8 VILLAS DE 4 1/2 pièces

Route de Ravire, 3960 Sierre/Glarey

### VILLAS 1 à 4

- 2 villas jumellées de 4 1/2 pièces
- Surface de 148 m<sup>2</sup> sur 3 niveaux
- Terrasse de 40 m<sup>2</sup> au sud
- Pelouse de 22 à 40 m<sup>2</sup>
- Place couverte dans garage
- 2 places de parc couvertes



VILLAS 1 à 4

585'000.- toutes taxes comprises

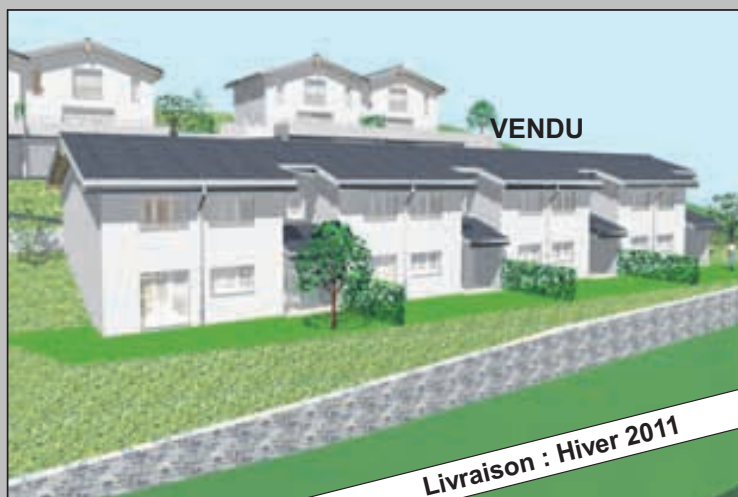
VILLAS 5 et 8 (villas sur les côtés)

555'000.- toutes taxes comprises

VILLAS 6 et 7 (villas au centre)

525'000.- toutes taxes comprises

**TOUS LES CHOIX DE FINITIONS AU GRE DU PRENEUR**



### VILLAS 5 à 8

- 4 villas mitoyennes de 4 1/2 pièces
- Surface de 136 m<sup>2</sup> sur 2 niveaux
- Loggia de 10 m<sup>2</sup>
- Pelouse de 40 à 55 m<sup>2</sup>
- Place couverte dans garage
- 1 place de parc extérieure

### Renseignements et vente :

Atelier d'architecture IMMOB 2000    Natel : 078/601.12.04  
Place de Beulieu 10    Bureau : 027/456.75.00  
3960 Sierre    e-mail : [Immob2000@bluewin.ch](mailto:Immob2000@bluewin.ch)

**IMMOB 2000**  
[www.immob2000.ch](http://www.immob2000.ch)

## LE BILLET

## Intégration

BERTRAND CRITTIN

L'intégration se vit bien à Sierre. Plutôt réjouissant pour une cité, dont les résidents étrangers représentent 30% de la population. On pourrait définir l'intégration comme le processus de rapprochement entre une personne et un autre groupe de personnes. On parlera d'intégration réussie, si les individus concernés participent à la vie communautaire, parlent la langue nationale et trouvent un travail rémunéré. Une intégration à la fois culturelle et économique.

L'intégration se vit bien à Sierre. Les exemples ne manquent pas. Dans le cadre de l'exposition artistique et sociologique «La mémoire ouvrière», qui s'ouvre ce week-end à Sierre, les femmes italiennes se raconteront, elles qui ont suivi leurs maris venus travailler dans les usines d'aluminium de Chippis (voir p. 20-21). Elles diront leurs difficultés et partageront leurs bonheurs. Elles s'ouvriront aux autres, à vous. Comme s'ouvrent depuis le début de l'année les personnes interviewées dans la rubrique «Les Racines des Sierrois». Par choix, par amour, par obligation, des hommes et des femmes de partout – plus de 90 nationalités se côtoient dans la cité – vivent à Sierre, expérimentent les particularités de notre système politique et social, appréhendent le caractère des gens d'ici (voir p. 13). Ils essaient de trouver leur place, parfois laborieusement, souvent avec succès. Signe d'intégration, certains ne repartent plus!

L'intégration n'est pas qu'une affaire de nationalité. L'Institut Notre-Dame de Lourdes, lié à Sierre depuis septante ans, inaugure son nouveau bâtiment le 11 septembre (voir cahier spécial). L'institution est un modèle d'intégration. Elle accueille dans ses murs des élèves présentant divers types de handicap, franco-phones et germanophones, une classe enfantine sierroise, des adultes handicapés de la Castalie. Pour la directrice de l'institut, Daniela Biner, ce nouvel édifice est une opportunité pour s'ouvrir sur l'extérieur. «Aujourd'hui, on ne peut plus réfuter l'idée d'intégration.»

Oui, l'intégration se vit bien à Sierre.

HOCKEY SUR GLACE : ÇA COMMENCE !  
SIERRE-VIÈGE EN OUVERTURE...



## HUMEUR

## Tout beau tout propre

ISABELLE BAGNOUD LORETAN

C'est drôle comme on s'accroche aux vieilleries. Prenez les villes aujourd'hui, pas une seule qui n'a pas son nouveau éco-quartier, ses normes minergie, son bâtiment Jean Nouvel et ses start-up à boire et à manger. Tout est fait aujourd'hui pour que l'on vive mieux, slowly, qu'on bouffe bien, l'urbanisme s'apprend à la maternelle. Je défends tout cela, je vote pour ça et pourtant parfois je suis nostalgique. Trop beau, trop lisse, trop étudié? J'aime bien quand ça rouille un peu, et puis il semble que l'humain est plus solidaire quand son milieu est cabossé. Alors oui, je m'accroche aux vieilleries, comme la Cour des Miracles. J'aimais bien ces murs décharnés et ces peintures pâlottes. Bien sûr, si j'habitais à côté, comme Didier de Courten, probablement j'aurais moins aimé... Cette fois de toute manière, le bâtiment a disparu (photo page 36). Je remercie Grégoire Favre et Eric Bovisi de m'avoir offert autant de vieilleries délicieuses et revisitées dans leur exposition «La mémoire ouvrière».

## LE CHIFFRE

**B.C.** | C'est une bonne nouvelle pour la clientèle de Sierre-Energie. Les tarifs d'électricité 2011 reculent de 1% en moyenne. Une diminution très légère, mais une baisse quand même. L'entreprise l'explique par les «efforts consentis pour maîtriser nos coûts et à l'augmentation de la consommation globale sur notre réseau». Pour rappel, les tarifs de l'électricité sont scindés comme suit: coût de l'acheminement (baisse de 0,2 ct/kWh en 2011), coût de la fourniture (inchangé), prestations dues aux collectivités pour la mise à disposition de l'espace public (PCP) et contribution aux mesures d'encouragement à la production d'énergies renouvelables (RPC).

1

«Niedergesteln est une option qui nous satisfait pleinement»

JEAN-DANIEL EPINEY,  
PRÉSIDENT  
DU HC SIERRE-ANNIVIERS

## LA PHRASE

**B.C.** | Le communiqué de l'Etat du Valais est tombé vendredi passé. Le dossier d'une patinoire multifonctionnelle en Valais a fait un pas en avant, à la grande satisfaction des partenaires: le canton, les présidents des villes de Sierre et Viège et de leurs clubs de hockey respectifs. Un site prioritaire a été désigné, à mi-chemin entre les deux cités: Niedergesteln, proche de Gampel. Dans les colonnes du «Nouveliste», Jean-Daniel Epiney se dit «à 100% derrière le projet cantonal». Une analyse financière du projet, estimé à 30-40 millions de francs, est en cours. Son verdict devrait être rendu d'ici à la fin de l'année.



LE

# Louis Erard

Horloger-Créateur de Montres mécaniques  
depuis 1931



MONTRES ET BIJOUX  
**gil bonnet**  
ET FILS SA SIERRE

[www.gil-bonnet.ch](http://www.gil-bonnet.ch)

# La FORÊT nous protège

**SAINT-LUC | Le Centre forestier interbourgeoisial d'Anniviers sera inauguré le 11 septembre. Coup de projecteur sur le rôle joué par le triage en Anniviers.**

BERTRAND CRITTIN

Le saviez-vous? En Valais, la forêt est une affaire bourgeoisiale. Les 95% des surfaces forestières dans notre canton sont en mains bourgeoisiales. «Les bourgeoisies sont plus anciennes que les communes», explique Walti Zuber, président de la Bourgeoisie de Chandolin et du Triage d'Anniviers. Ce sont donc bien les six entités de la vallée qui inaugureront, ce samedi 11 septembre à Saint-Luc, le tout nouveau Centre forestier interbourgeoisial anniviard (voir encadré). Ce triage est l'un des plus grands du canton. Les hommes du garde forestier Claude Salamin s'occupent quotidiennement de 3879 hectares de forêt. «L'entretien des forêts protectrices représente notre mission principale. Elles s'étendent sur 2700 hectares en Anniviers. Notre job consiste à rajeunir la forêt.» Un travail pas toujours connu, et compris, du grand public, mais essentiel à la protection des villages et des routes. Composés essentiellement d'essences végétales comme l'épicéa, le mélèze et le pin, les bois anniviards sont âgés de 300 ans en moyenne. Le mélèze des Armèles, au-dessus de Chandolin, atteindrait même l'âge canonique de 860 ans, selon l'Université de Neuchâtel. La forêt est plutôt en bonne santé. «Les bourgeoisies ont toujours été conscientes de l'importance de son entretien», relève Walti Zuber. Le garde forestier craint surtout la sécheresse estivale, et le risque d'incendie qui lui est lié, et les catastrophes naturelles. «Après le passage de l'ouragan Vivian, en 1990, nous avons mis deux ans pour nettoyer la forêt», se souvient Claude Salamin.

## SUBVENTIONS INCONTOURNABLES

Le centre forestier est devenu une véritable PME, avec ses quinze



*L'entretien des forêts protectrices est la mission principale du Centre forestier interbourgeoisial d'Anniviers. Les forêts protectrices s'étendent sur 2700 hectares dans la vallée. DR*

employés et un chiffre d'affaires qui dépasse le million de francs depuis quelques années. Le marché du bois, pour le feu et la construction, retrouve une certaine vigueur. Le triage vend environ 600 stères de bois de feu par année. Et les chiffres progressent, les gens se chauffant de plus en plus au bois et aux pellets. «Nous venons de signer un contrat avec la société Valpellets. Le centre sera dépositaire pour la vente de pellets en Anniviers», souligne Walti Zuber. De bonnes nouvelles tempérées par un prix du bois au plus bas. Un exemple: l'épicéa se vendait 180 francs/m<sup>3</sup> en 1981. Pour la même qualité, le prix est aujourd'hui de 110 francs/m<sup>3</sup>. «Les rentrées financières couvrent 20% de nos charges d'exploitation», affirme Claude Salamin. Les subventions comblent le trou. Le triage obtient 11 000 francs par hectare de forêt protectrice à entretenir. Un budget établi sur quatre ans, pour la période 2008-2011, qui devra donc être bientôt revu. Ce qui suscite certaines craintes, si une diminution devait intervenir. «Nous travaillons pour l'intérêt général», lance Claude Salamin.

## Du confort pour le personnel, enfin!

**B.C. |** Les six bourgeoisies du val d'Anniviers ont enfin un centre forestier digne de ce nom. Réunies sous un même toit depuis 2004, à Saint-Luc, elles disposaient d'un local au confort spartiate. C'est de l'histoire ancienne. Le nouveau bâtiment, annexé à l'ancien local, comprend des vestiaires, une cuisine, des bureaux, une salle de conférence et un atelier de mécanique et de réparation. «Sans confort, ce n'était plus possible pour le personnel. Le triage forestier est aujourd'hui une entreprise qui emploie quinze personnes, dont quatre jeunes en formation. La construction du centre était impérative», remarque Walti Zuber, président de la Bourgeoisie de Chandolin et du Triage d'Anniviers. L'édifice, aux normes Minergie, a été érigé avec du bois anniviard et sera chauffé au bois, précise mali-

cieusement le président. Les travaux, qui ont duré une année, auront coûté 1,35 million de francs. Les subventions cantonales et fédérales atteignent 550 000 francs, celles de l'Aide suisse aux montagnards 150 000 francs. «Sans subventions, les bourgeoisies ne peuvent pas assumer un tel montant. Elles ne roulent pas sur l'or, à quelques exceptions près comme Sierre et Sion.»

Le Centre forestier interbourgeoisial d'Anniviers est inauguré ce samedi 11 septembre. Il est ouvert au public. Programme: 10 h 30, accueil des invités, café et visite du centre forestier; 11 h, partie officielle; 12 h, bénédiction du bâtiment; 12 h 15, apéritif et animations musicales; 13 h, repas; 15 h, visite du centre forestier et démonstrations forestières.

# L'agenda des gourmands

**DÉGUSTATION | Il n'y a pas de mal à se faire plaisir! Tel pourrait être le dicton des prochains jours. La preuve en trois événements.**

• **La Marche des cépages.** L'événement, organisé par l'association In Vino Veritas, aura lieu le samedi 11 septembre pour la 20e fois sur le sentier viticole entre Sierre et Salquenen. Le fendant, qui couvre 21% du vignoble valaisan, est à l'honneur en 2010. Trente-cinq propriétaires encaveurs de la région présenteront à la dégustation leurs vins et proposeront des spécialités culinaires originales. Des animations musicales et folkloriques se dérouleront sur le parcours durant la journée, possibilité de visiter différents musées (Musée valaisan de la vigne et du vin, Musée Olsommer, Centre nature et paysage). Les caisses sont ouvertes de 9 h à 14 h au Château

de Villa, point de départ de la marche. La partie officielle de la manifestation se tiendra à midi à Veyras, à proximité du centre scolaire, la clôture officielle à Salquenen à 18 h. Des bus navette gratuits sont organisés chaque heure vers la gare CFF de Sierre ou de la poste de Salgesch, de 9 h à 23 h. Informations sur [www.marchedescepages.ch](http://www.marchedescepages.ch)

• **La Semaine du goût.** Elle se déroulera du 16 au 26 septembre dans toute la Suisse. De nombreux événements sont organisés en Valais et dans le district de Sierre. La liste complète est disponible sur [www.gout.ch](http://www.gout.ch). «Le jds» a retenu deux manifestations, à Grimentz et à Sierre. Les samedi 18 et dimanche 19 septembre dès 11 h, la station propose plusieurs animations: dégustation du vin des glaciers, brunch à l'alpage du Marais, stands culinaires dans la zone de

la Scierie, présence du Centre alimentation et mouvement sur la place de la Cure (le dimanche uniquement), menus spéciaux dans les établissements de Grimentz... Renseignements à l'OT: 027 475 14 93.

Dans le cadre du marché du samedi, sur la place de l'Hôtel-de-Ville de Sierre, la Jeune Chambre internationale (JCI) organise un concours de cuisine en plein air, ouvert à tous, le samedi 18 septembre. Les participants prépareront un repas pour 4 personnes avec des produits achetés sur le marché. Le jury se compose de Didier de Courten, chef du Terminus, Elodie Schenk, meilleure apprentie cuisinier-ière Suisse 2009, et Dominique Fornage, gérant du Château de Villa. Le concours débutera à 11 h 30.

Inscriptions encore possibles à [info@samedisierre.ch](mailto:info@samedisierre.ch). En outre, la JCI organisera un grand stand

de produits originaux à déguster sous forme de verrines, tapas, cuillères chinoises...

• **Le Temps du cornalin.** L'Association des encaveurs de Flanthey organise la 5e édition du Temps du cornalin, le samedi 18 septembre, de 10 h 30 à 22 h, dans les rues de Flanthey. Les treize vigneronniers proposeront à la dégustation leurs cornalins 2009, et d'autres crus de ce millésime exceptionnel. En invités d'honneur, les encaveurs du nord-est de la Suisse, région qui entretient 1950 hectares de vignes. Restauration non-stop de 12 h à 22 h (chasse, raclette, fromages de l'alpage de Mondralèche, pain au cornalin...). Animation musicale en fin de journée. En cas de mauvais temps, la manifestation est déplacée à la salle polyvalente. [www.letempsducornalin.ch](http://www.letempsducornalin.ch)

RÉD./C

PUB

## **P:MAROTTA** Multimedia & Electroménager

PROFITEZ DE NOS OFFRES DU MOIS À 50%



### **HOOVER TCR 4213 BAGLESS**

aspirateur traîneau très léger SANS SAC • 2.200 Watts • tube télescopique • grand volume de cuve 2 L • rayon d'action 9 m • filtre HEPA lavable • Turbo-brosse combi 2en1 spécial parquets • buse sol variable et tapis • buse sols durs • accessoires et cde. sur la poignée

SANS SAC

**149.-**

Prix de vente conseillé 301.-



Haier

**LTF 32R3**

Téléviseur-LCD de 82cm • format d'image 16:9 • résolution 1.920x1.080 pixels • Full HD • contraste: 40000:1 • technique 100Hz • tuner digital terrestre TNT intégré • socle de table • USB • mode HOTEL • energy save mode •

100HZ FULL HD

**579.-**

Prix de vente conseillé 1149.-

Tél. 027 456 38 38

Av. Max-Huber 12 – [www.marotta.ch](http://www.marotta.ch) – Réparations – Installations – Places de parc devant le magasin

3960 Sierre



# «Des VINS peu communs»

**SIERRE** | Chaque année, Vinea invite des journalistes spécialisés dans le monde du vin. De plus en plus de chroniqueurs étrangers se déplacent à Sierre. Rencontre.

BERTRAND CRITTIN

«Je reviendrai!» Un large sourire se dessine sur le visage et accompagne les propos d'Anne Serres, rédactrice en chef du site internet Vitisphère, basé à Montpellier. La spécialiste française connaît la manifestation sierroise Vinea depuis quelques années, mais c'est la première fois qu'elle se déplaçait en Valais. A sa plus grande satisfaction. «Je suis éblouie par la qualité des vins valaisans, qui donne envie de découvrir les crus suisses dans leur ensemble», s'emporte la journaliste.

## LES AMÉRICAINS AUSSI

Depuis ses débuts, en 1994, Vinea invite des journalistes et leur organise un programme de presse spécifique, fait de dégustations et de découvertes. Cinq cents d'entre eux y ont déjà participé. Ils étaient une trentaine pour l'événement 2010, en provenance de Suisse, de France, d'Allemagne, d'Autriche, d'Italie, ou de Grèce. Pour la première fois, deux Américains ont traversé l'Atlantique. «Petit à petit, nous tissons un réseau de relations, basé sur la confiance. Le nombre de rédacteurs progresse d'année en année. Surtout, il progresse au niveau de la qualité, avec la présence de sommités du monde du vin», souligne Jean-Michel Bonvin, responsable communication de Vinea. La présence de Bernard Burtschy, chroniqueur Vin au «Figaro», atteste de l'image et de la crédibilité de l'association Vinea. Un chiffre encore pour mesurer le succès de l'association



Des journalistes dégustent des crus de la Charte Grain Noble ConfidenCiel du Valais. Au centre, Bernard Burtschy, chroniqueur Vin au «Figaro», enchanté par les vins valaisans et suisses. REMO

Vinea: en 2009, c'est 35 millions de contacts, tous médias confondus. «Nous donnons une visibilité aux produits à travers Vinea. Nous jouons le rôle de courroie de transmission entre les producteurs et les journalistes», relève Jean-Michel Bonvin.

## UNE VARIÉTÉ INFINIE

Il est 9 h 30, dimanche matin. Une dizaine de journalistes écoute religieusement les ex-

plications d'Emmanuel Charpin. L'ingénieur œnologue leur fait déguster quelques perles issues de la Charte Grain Noble ConfidenCiel du Valais, à même la rue, au cœur du public qui déambule entre les tentes. Un concept qui plaît à Bernard Burtschy: «Vinea est une manifestation populaire. Je ne connais aucun équivalent dans le monde. Le vin a une composante populaire, c'est une fibre essentielle qu'il ne faut pas perdre. Il faut ancrer cette universalité, car sans consommateur, le vin n'existe pas», explique le chroniqueur. La richesse de la gamme des vins valaisans a marqué Anne Serres. Elle l'avoue bien volontiers, sa perception des crus suisses a changé, loin du cliché, parfois encore présent, ski, raclette et vin blanc. «Il existe une variété infinie de cépages, avec un équilibre entre les rouges et les blancs. J'ai un faible pour les cépages blancs pas trop aromatiques, minéraux. J'ai été séduite par l'humagne blanche», raconte Anne Serres. Constat identique pour le spécialiste du «Figaro». «Il y a une telle densité que chacun trouve chaussure à son pied. A chaque stand, nous sommes dans la pédagogie. Avec sa topographie particulière, ses coteaux, le Valais ne peut pas produire des vins communs.» Bernard Burtschy émet toutefois un regret, qui ne surprend guère, car connu. «Il existe une difficulté d'accès aux vins suisses, surtout depuis l'étranger», conclut-il.

## Une satisfaction générale

**B.C.** | La manifestation à peine terminée, les organisateurs du Salon Vinea des vins suisses ont dressé un bilan en tous points positif de la 17e édition, qui s'est tenue à Sierre le week-end dernier. La satisfaction générale prédomine. Le pari de la triple ouverture est réussi. Premièrement, l'ouverture anticipée du salon, le vendredi soir, a attiré son lot de curieux, notamment les amateurs de pinot noir qui ont pu déguster les médaillés du Mondial. Ainsi, l'affluence – 10 000 visiteurs, un chiffre stable depuis des années – s'est étalée sur trois jours, améliorant le confort des encaveurs et œnophiles. Deuxièmement, l'ouverture aux caves suisses et étrangères. Les crus ont suscité un intérêt certain. «Nous avons été frappés par la ferveur

des visiteurs qui exprimaient une vraie recherche d'informations. Nous avons rencontré ici un vrai terroir d'amateurs de vins», s'enthousiasme Alain Dugas, membre du Syndicat des producteurs de Châteauneuf-du-Pape et patron du Château La Nerthe. Philippe Bovet, encaveur de la Côte vaudoise, atteste: «Merci à l'association Vinea d'avoir ouvert ses frontières!» Troisièmement, l'ouverture aux jeunes. Les séances d'initiation à la dégustation, réservées aux moins de 25 ans, ont affiché complet. «C'était frappant de voir la curiosité de ces jeunes et leur désir d'en savoir plus», souligne François Murisier, président de Vinea. La 18e édition est agendée les 2, 3, et 4 septembre 2011.

## AGENDA

## CRANS-MONTANA

## Economies d'énergie

Trois collectivités valaisannes labellisées Cité de l'énergie, Crans-Montana, Martigny et Ayent-Anzère, organisent une journée d'information et de formation le jeudi 16 septembre, afin de démontrer comment «Assainir ça paie» et combien on économise en chauffant futé. Les participants obtiendront des informations sur les possibilités de soutiens financiers, lorsqu'ils projettent d'isoler leur bâtiment ou de remplacer leur chauffage. Ces modules «Bâtiments» seront présentés à Martigny (10 h) et Anzère (19 h 30). Dans l'après-midi à Crans-Montana (13 h 30), place au cours «Chauffez futé», où comment optimiser son chauffage pour générer des économies d'énergie. Le module «Programme bâtiments» est gratuit, le cours «Chauffez futé» est payant. Cette journée s'adresse principalement aux propriétaires, entreprises, régies immobilières et concierges. Renseignements auprès de Daniel Rey, délégué à l'énergie de l'ACCM: 027 486 87 83.

## SIERRE

## Entre ciel et terre

Dans le cadre des 24 heures de la formation continue, l'Université populaire de Sierre et environs propose des animations sur la place de l'Hôtel-de-Ville de Sierre, ce vendredi 10 septembre de 16 h à 20 h. Sensations fortes garanties, puisque vous aurez la possibilité de tester gratuitement vos capacités sur un mur de grimpe, une tyrolienne, une slackline... Pour l'Unipop, il s'agit là de l'occasion rêvée de se faire connaître auprès des jeunes notamment, de partager le verre de l'amitié et de présenter ses conférences, ateliers et cours organisés dans la future année académique.

## A propos d'Haïti

La prochaine célébration de l'Armée du Salut (AdS) de Sierre, le dimanche 19 septembre à la Sacoche, reviendra sur le tremblement de terre survenu en Haïti en début d'année. Une Haïtienne, Paulicenne Joseph, apportera son témoignage. On s'interrogera pour savoir comment les Haïtiens se relè-

vent suite au traumatisme qui a secoué la population. Des intermèdes musicaux et des sketches enrichiront la rencontre. Accueil et apéritif dès 17 h 30, célébration à 18 h. Collecte organisée en faveur des projets de l'AdS et de l'association Brin de soleil, active en Haïti.

## LOYE

## Désalpe de Bouzerou

La désalpe de l'alpage de Bouzerou aura lieu le samedi 11 septembre à Loye, au-dessus de Grône, dès 11 h. Le programme, sur la place de fête de Loye, est le suivant: défilé des reines décorées, animation musicale, vente de fromages de l'alpage et de produits du terroir. Sur place, cantines et raclettes.

## GRIMENTZ

## Inauguration de la Via Ferrata

Initialement prévue en juin, et reportée pour des raisons météorologiques, l'inauguration de la Via Ferrata de Moiry se tiendra le samedi 11 septembre dès 10 h (voir «le jds» du 28 mai). Depuis sa création en 2005, la Via Ferrata a constamment évolué et s'est étoffée de plusieurs attractions.

Une tyrolienne a été ajoutée en 2007, un pont de singe en 2009 et l'installation d'un rappel en fil d'araignée (dans le vide) en 2010. Des voies d'escalade sont en cours d'équipement en face de la Via Ferrata. Un encadrement professionnel gratuit pour la tyrolienne, le rappel et l'escalade, sera proposé le 11 septembre, de même que la location du matériel à tarif préférentiel. L'accès à la Via Ferrata et au pont de singe est libre. Une cantine sera montée sur l'alpage proche de l'échappatoire de la Via Ferrata.

## Concours de photos

Grimetz/Saint-Jean Tourisme relance son concours de photos «Couleurs d'automne». Amateurs et professionnels ont jusqu'au 18 octobre pour «claquer» les plus belles images et les plus déjantées, sur le domaine de Grimetz/Saint-Jean/Mayoux/Pinsec. Les photos doivent être transmises à l'OT, par e-mail ou sur CD/clé USB, et seront répertoriées par catégories: paysage ou sport, vie locale, insolite. Le participant peut pro-

poser une photo au maximum par catégorie. Adultes et enfants seront séparés. Les résultats seront connus le 23 octobre, lors de la brisolee royale qui se tient à l'Ancienne Scierie. Toutes les photos seront exposées. Informations au 027 475 14 93.

## AYER

## Désalpe de Nava

L'alpage de Nava vivra sa désalpe le samedi 18 septembre, avec le programme suivant: 9 h 30, départ des reines; 10 h 30, départ du reste du troupeau; 12 h, défilé dans les ruelles d'Ayer en direction du garage des cars postaux; 12 h 30, raclettes et grillades.

## CHANDOLIN

## Journée des artistes

Plus de 40 artistes ont créé sur le lieu de Ponchet, depuis les débuts d'Art'Page. Une journée de rencontre les réunira le samedi 11 septembre, pour faire revivre leurs talents et leurs énergies créatrices.

## SAINT-LUC

## Désalpe de Rouaz

Le troupeau de l'alpage de Rouaz quittera ses quartiers estivaux à 10 h 30 le samedi 18 septembre, par le chemin de Tsarrirre, pour atteindre Saint-Luc vers 11 h 30. Défilé dans le village jusqu'au parking de l'Achelli, cantine sur place dès midi.

## VERCORIN

## Sortie champignons

Partez à la cueillette des champignons en compagnie de Pierre-André Warpelin, membre du Cercle mycologique de Sierre et environs, le jeudi 16 septembre, dès 14 h dans la région de Vercorin. Les champignons ramassés seront commentés en fin d'après-midi. Renseignements et inscriptions auprès de Vercorin Tourisme: 027 455 58 55.

## Le brame du cerf

Vercorin Tourisme et Benoît Delbeauve, accompagnateur en moyenne montagne, vous invitent à partir à la découverte du brame du cerf au cœur du vallon de Réchy, les samedi et dimanche 25-26 septembre, et les samedi et dimanche 2-3 octobre. Au programme: départ à 14 h 30 en télécabine jusqu'à Sigeroulaz, marche jusqu'à l'alpage de Tsartsey, observation du cerf, repas de saison, nuit à l'alpage, petit-déjeuner au lever du soleil, observation de la faune, retour sur Vercorin en milieu d'après-midi. Inscriptions obligatoires auprès de Vercorin Tourisme: 027 455 58 55.

## Désalpe de Tracuit

L'Association des restaurateurs de Vercorin organise la désalpe de Tracuit, le samedi 18 septembre. Au programme: 11 h, arrivée des vaches par l'ancienne route de Tracuit puis défilé dans le village jusqu'à la place des Mayens; 11 h 30, apéritif offert par la commune de Chalais et Vercorin Tourisme. Puis animations musicales, cantines, restauration sur place.

PUB



**Bernard Bruttin,**  
Président CVCI et AVB

**L'assurance chômage a  
7 milliards de francs de dette.  
La consolider est dans l'intérêt  
de tous.**

**OUI** à l'assurance chômage  
le 26 septembre

[www.mesures-equilibrees.ch](http://www.mesures-equilibrees.ch)





**ZERMATTEN SA**

GARAGE CHALAIS

**17-18  
septembre  
2010**

# Journées portes ouvertes

le vendredi 17.09 de 7h30 à 12h00 - 13h30 à 18h30  
le samedi 18.09 de 9h00 à 17h00 non-stop

**Exposition voitures d'occasion**

Animations pour les enfants et verre de l'amitié

**Rabais de 5 ct. par litre**  
sur le plein d'essence et **lavage gratuit**  
à toute personne faisant le plein lors de ces 2 jours

Vente et entretien véhicules toutes marques



Route de Chippis 35 3966 Chalais  
Tél. 027 458 22 87 [www.garagezermatten.ch](http://www.garagezermatten.ch)



Union professionnelle suisse de l'automobile  
Unione professionale svizzera dell'automobile  
Auto Gewerbe Verband Schweiz



[www.descartes.ch](http://www.descartes.ch)  
027 743 43 43



**Salon**  
d'angle – méridienne  
tissu à choix

**1130.-** ~~1890.-~~

J U S Q U ' À É P U I S E M E N T D U S T O C K



**Canapé-lit**  
tissu – couchage 195x130  
coloris à choix

~~995.-~~  
**595.-**



**Canapé-lit**  
tissu  
couchage 190x130  
coloris à choix

~~790.-~~  
**450.-**



**Canapé-lit**  
tissu  
couchage 190x130  
coloris à choix

~~890.-~~  
**490.-**

## CLIN D'ŒIL

## Dans la cible



Une cérémonie s'est tenue à l'église Sainte-Catherine de Sierre, fin août, pour l'installation des curés du secteur de Sierre. De gauche à droite: Père Nicolas Aman, Jean-Marie Cettou, Milan Galinac, Robert Zuber (doyen du secteur), le vicaire général Bernard Broccard, et l'abbé Sylvain Gex-Fabry. REMO



Quand deux producteurs de liqueurs se rencontrent, de quoi parlent-ils? Yves Cornut de Randogne et Claude-Eric Massy de Grimentz ont participé à la 4e édition de Distilia Grimentz, le dernier week-end d'août. REMO



La Fête fédérale de tir s'est déroulée dans la région d'Aarau, cet été. Pendant un mois, la manifestation a réuni 43 000 tireurs venus de Suisse et de pays étrangers, parmi lesquels les sociétaires de L'Avenir de Muraz. Le prochain tir fédéral aura lieu en Valais, en 2015. LDD

## L'INTERVIEW DÉCALÉE



LE JDS

## Florence Salamin De Ieso

- Déléguée à la jeunesse de l'ACCM, depuis le 2 août: «Le poste n'existait pas, il y a tout à créer. C'est très motivant.»
- 30 ans, mariée, un enfant, habite à Veyras, où elle a passé son enfance.
- Son objectif: déclencher une tempête d'idées chez les jeunes, les coacher pour qu'ils réalisent leurs projets.

BERTRAND CRITTIN

## Les jeunes ne savent pas s'amuser tout seul sur le Haut-Plateau?

Selon étude menée par le Service cantonal concerné, les jeunes s'ennuient et traînent sur le Haut-Plateau. Sur la base d'un questionnaire, 45% des jeunes voient d'un bon œil l'existence d'un délégué à la jeunesse, alors que 17% n'en veulent pas. 34% des jeunes sont d'accord de s'investir dans un projet. Il y a quelque chose à faire. Les adolescents sont pleins d'idées, une impulsion suffit pour qu'ils se mettent en route.

## Les activités pour les jeunes sont trop chères sur le Haut-Plateau: vrai ou faux?

Vrai. La même enquête a révélé la cherté de certaines activités à Crans-Montana. Dans le même temps, il existe une grande offre sportive sur le Haut-Plateau.

## Vous travaillez à mi-temps. Les jeunes ne méritent-ils pas mieux?

Ce n'est qu'un commencement. Maintenant si je suis efficace et que les jeunes font appel à moi... Il s'agit d'un projet-pilote d'une année. Le bilan sera tiré à la fin de cette période. Il sera alors temps de réfléchir à l'avenir.

## Vous avez créé un profil sur Facebook. Les réseaux sociaux sur l'internet sont incontournables pour retenir l'attention des jeunes?

Oui et cela marche du tonnerre. Les jeunes n'hésitent pas à devenir «amis» avec la déléguée à la jeunesse. Cela me permet de leur transmettre des informations. Il faut travailler avec le matériel de son temps. Nous avons le projet, en collaboration avec le cycle d'orientation, de créer un site internet pour les jeunes ou plus simplement un groupe sur Facebook.

## Aimeriez-vous être dans la peau d'une adolescente aujourd'hui?

Oui, surtout sur le Haut-Plateau, je contacterai la déléguée à la jeunesse (rires). Ce n'est pas facile pour les adolescents aujourd'hui, mais il y a de quoi faire s'ils ont des envies. La jeunesse est parfois désabusée, mais a des idées. Je lui donne la possibilité de réaliser des projets, à elle de saisir cette chance.

## Vous avez une formation en analyse transactionnelle centrée sur l'éducation: ça parle aux jeunes?

Pas du tout. Il s'agit d'une méthode de communication pour résoudre les problèmes relationnels. Je la teste à la maison et ça fonctionne (rires).

## Vous avez travaillé avec des retraités, maintenant des ados. La transition est abrupte.

Je travaillais dans un centre de rencontres pour personnes âgées à Yverdon. Le travail est sensiblement le même, à savoir la gestion de projets. C'est une autre population, les retraités sont très exigeants. Les jeunes ont plus d'enthousiasme.



www.citroen.ch

**MY PROMO, C'EST MOI QUI CHOISIS!**

- Leasing 2,9%
- OU
- Prime Bonus Fr. 1'500.-
- OU
- Offre de RepriseP lus

Cumulables avec les offres en cours



dès **Fr. 99.-/mois**

CRÉATIVE TECHNOLOGIE 

Offres valables pour des véhicules vendus et immatriculés du 1<sup>er</sup> septembre au 30 novembre 2010. Exemple de prime : C1 1.0i 68 BVM Essentiel, 3 portes, prix net Fr. 14'270.-, remise Fr. 1'480.-, prix bas garanti Fr. 12'790.-, prime Bonus Fr. 1'500.-, soit Fr. 11'290.-; consommation mixte 4,5 l/100 km; émissions de CO<sub>2</sub> 106 g/km; catégorie de consommation de carburant A. Moyenne CO<sub>2</sub> de tous les modèles de véhicules 204 g/km. Exemple de leasing : 2,9 %/an, 48 mensualités de Fr. 99.-, 10'000 km/an, valeur résiduelle Fr. 5'033.-, 1<sup>er</sup> loyer majoré de 30 %. Casco complète obligatoire. Taux d'intérêt annuel effectif max 2,94 %. Sous réserve de l'accord par Citroën Finance, division de PSA Finance Suisse SA. Ostermundigen. PSA Finance n'accordera pas de financement qui présente un risque de surendettement pour ses clients. L'offre de Reprise Plus sera étudiée selon l'état de votre ancien véhicule par votre conseiller Citroën. Prix de vente conseillés. Offres réservées aux clients particuliers, dans le réseau participant. Visuel non contractuel.



**GARAGE CITÉ DU SOLEIL SA**  
**Christophe Fellay** concessionnaire  
 Route de Sion 66 • SIERRE  
 Garage Tél. 027 455 11 48 • Fax 027 455 74 34  
 www.citedusoleil.ch – Ouvert le samedi

www.citroen.ch

**MY PROMO, C'EST MOI QUI CHOISIS!**

- Leasing 2,9%
- OU
- Prime Bonus Fr. 2'500.-
- OU
- Offre de RepriseP lus

Cumulables avec les offres en cours



dès **Fr. 23'990.-**

CRÉATIVE TECHNOLOGIE 

Offres valables pour des véhicules vendus et immatriculés du 1<sup>er</sup> septembre au 30 novembre 2010. Exemple de prime : C4 Picasso 1.6 VTI 120 BVM Essentiel, prix net Fr. 29'050.-, remise Fr. 2'560.-, prix bas garanti Fr. 26'490.-, prime Bonus Fr. 2'500.-, soit Fr. 23'990.-; consommation mixte 6,9 l/100 km; émissions de CO<sub>2</sub> 159 g/km; catégorie de consommation de carburant B. Moyenne CO<sub>2</sub> de tous les modèles de véhicules 204 g/km. Exemple de leasing : 2,9 %/an, 48 mensualités de Fr. 229.-, 10'000 km/an, valeur résiduelle Fr. 9'203.-, 1<sup>er</sup> loyer majoré de 30 %. Casco complète obligatoire. Taux d'intérêt annuel effectif max 2,94 %. Sous réserve de l'accord par Citroën Finance, division de PSA Finance Suisse SA, Ostermundigen. PSA Finance n'accordera pas de financement qui présente un risque de surendettement pour ses clients. L'offre de Reprise Plus sera étudiée selon l'état de votre ancien véhicule par votre conseiller Citroën. Prix de vente conseillés. Offres réservées aux clients particuliers, dans le réseau participant. Visuel non contractuel.



**GARAGE CITÉ DU SOLEIL SA**  
**Christophe Fellay** concessionnaire  
 Route de Sion 66 • SIERRE  
 Garage Tél. 027 455 11 48 • Fax 027 455 74 34  
 www.citedusoleil.ch – Ouvert le samedi

www.citroen.ch

**MY PROMO, C'EST MOI QUI CHOISIS!**

- Leasing 2,9%
- OU
- Prime Bonus Fr. 2'000.-
- OU
- Offre de RepriseP lus

Cumulables avec les offres en cours



dès **Fr. 17'990.-**

CRÉATIVE TECHNOLOGIE 

Offres valables pour des véhicules vendus et immatriculés du 1<sup>er</sup> septembre au 30 novembre 2010. Exemple de prime : Xsara Picasso 1.6i 16V 110 BVM Essentiel, prix net Fr. 30'100.-, remise Fr. 10'110.-, prix bas garanti Fr. 19'990.-, prime Bonus Fr. 2'000.-, soit Fr. 17'990.-; consommation mixte 7,3 l/100 km; émissions de CO<sub>2</sub> 172 g/km; catégorie de consommation de carburant D. Moyenne CO<sub>2</sub> de tous les modèles de véhicules 204 g/km. Exemple de leasing : 2,9 %/an, 48 mensualités de Fr. 169.-, 10'000 km/an, valeur résiduelle Fr. 7'138.-, 1<sup>er</sup> loyer majoré de 30 %. Casco complète obligatoire. Taux d'intérêt annuel effectif max 2,94 %. Sous réserve de l'accord par Citroën Finance, division de PSA Finance Suisse SA, Ostermundigen. PSA Finance n'accordera pas de financement qui présente un risque de surendettement pour ses clients. L'offre de Reprise Plus sera étudiée selon l'état de votre ancien véhicule par votre conseiller Citroën. Prix de vente conseillés. Offres réservées aux clients particuliers, dans le réseau participant. Visuel non contractuel.



**GARAGE CITÉ DU SOLEIL SA**  
**Christophe Fellay** concessionnaire  
 Route de Sion 66 • SIERRE  
 Garage Tél. 027 455 11 48 • Fax 027 455 74 34  
 www.citedusoleil.ch – Ouvert le samedi

www.citroen.ch

**MY PROMO, C'EST MOI QUI CHOISIS!**

- Leasing 2,9%
- OU
- Prime Bonus Fr. 3'500.-
- OU
- Offre de RepriseP lus

Cumulables avec les offres en cours



dès **Fr. 32'990.-**

**PACK HIVER** offert valeur **Fr. 2'100.-**  
 4p neus hiver 16" antest olées, 4e njolieurs, c haines an eige, bacd ec offre.

CRÉATIVE TECHNOLOGIE 

Offres valables pour des véhicules vendus et immatriculés du 1<sup>er</sup> septembre au 30 novembre 2010. Exemple de prime : C-Crosser 2.4 16V 170 BVM Essentiel, prix net Fr. 37'900.-, remise Fr. 1'410.-, prix bas garanti Fr. 36'490.-, prime Bonus Fr. 3'500.-, soit Fr. 32'990.-; consommation mixte 9,2 l/100 km; émissions de CO<sub>2</sub> 212 g/km; catégorie de consommation de carburant F. Moyenne CO<sub>2</sub> de tous les modèles de véhicules 204 g/km. Exemple de leasing : 2,9 %/an, 48 mensualités de Fr. 309.-, 10'000 km/an, valeur résiduelle Fr. 13'005.-, 1<sup>er</sup> loyer majoré de 30 %. Casco complète obligatoire. Taux d'intérêt annuel effectif max 2,94 %. Sous réserve de l'accord par Citroën Finance, division de PSA Finance Suisse SA, Ostermundigen. PSA Finance n'accordera pas de financement qui présente un risque de surendettement pour ses clients. L'offre de Reprise Plus sera étudiée selon l'état de votre ancien véhicule par votre conseiller Citroën. Prix de vente conseillés. Offres réservées aux clients particuliers, dans le réseau participant. Visuel non contractuel.



**GARAGE CITÉ DU SOLEIL SA**  
**Christophe Fellay** concessionnaire  
 Route de Sion 66 • SIERRE  
 Garage Tél. 027 455 11 48 • Fax 027 455 74 34  
 www.citedusoleil.ch – Ouvert le samedi

## LES RACINES DES SIERROIS

## C'est déjà le Sud

**SIERRE** | *Au cours des générations, les femmes et les hommes se sont toujours déplacés: de la vallée à la ville, d'un village à l'autre, d'un continent à l'autre. Que l'on soit fraîchement arrivé en Suisse ou Valaisan de longue date, nous sommes tous le fruit de parcours migratoires. Qu'est-ce qui nous a amenés à Sierre? En collaboration avec le Bureau de l'intégration de la Ville, «Le jds» s'intéresse aux racines des Sierrois. L'occasion de découvrir les influences qui ont construit la Cité du soleil.*

Sybille Omlin a souvent déménagé dans sa vie. La raison de ses déplacements se résume en trois lettres: ART. Le 1er mai 2009, elle s'établit à Sierre pour reprendre la direction de l'Ecole cantonale d'art du Valais (ECAV). Comment s'est passée son intégration? Et quel regard porte-t-elle sur Sierre, sa ville d'adoption?

**Quelles sont vos origines?**

Je suis née à Zoug, le fameux paradis fiscal. A l'âge de 20 ans, j'ai migré pour la première fois à Zurich, pour y étudier l'art et la littérature allemande. J'ai ensuite fait mes débuts professionnels dans cette ville. Dès ma jeunesse, la culture a été très présente dans mon quotidien. J'ai fait du théâtre, joué du violon dans un orchestre... et même du trombone dans une guggenmusik! De Zurich, j'ai déménagé à Bâle, puis à Yverdon.

**Comment s'est passée votre arrivée à Sierre?**

J'ai emménagé avec mon mari au Chalet Noir, prêt du château Mercier. C'était une première

pour moi d'habiter dans un chalet! La transition a été... turbulente, comme tous les déménagements! Dès mon entrée en fonctions, j'ai rencontré beaucoup de personnes impliquées au niveau politique et culturel. L'accueil a été de qualité!

**Vos premières impressions de la ville?**

En venant de Zurich, Sierre apparaît comme un village plutôt qu'une ville. L'ambiance y est très rurale, d'autant plus que depuis le Chalet Noir, je ne vois pas la plaine. C'est impressionnant comme la nature s'imisce partout entre les habitations. Ce sont les vignes que je préfère. Elles représentent la nature domptée, où l'on peut observer le travail de l'homme: c'est presque du land art!

**Un lieu que vous aimez à Sierre?**

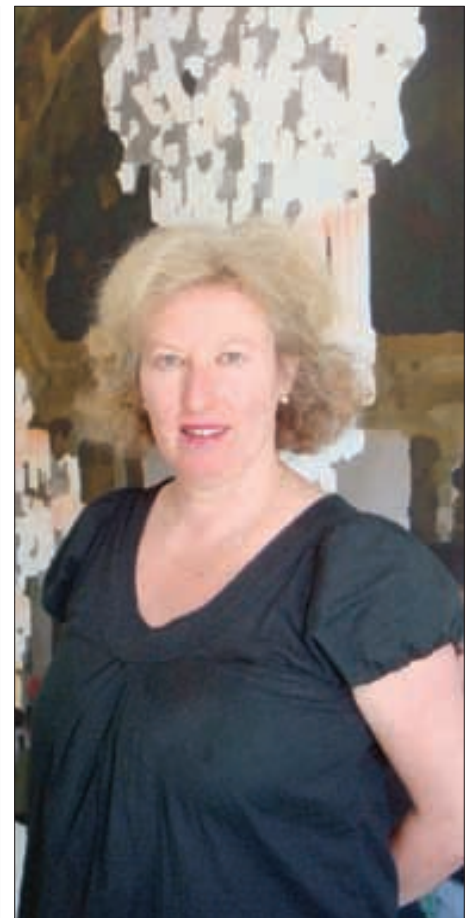
La vieille quincaillerie de l'ouest est un endroit particulier. Elle propose une sorte d'exposition sur le trottoir. Je m'y arrête avec plaisir.

**Comment voyez-vous les Valaisans?**

Ils sont dynamiques et créatifs, avec un esprit un peu différent de tout ce que j'ai connu en Suisse. Ici, on sent que c'est déjà le Sud... Mais il existe d'importantes différences à l'intérieur même du canton. Chaque région et chaque commune du Valais a sa propre identité. C'est comme une mini Suisse! Un bel exemple du fédéralisme...

**Que vous manque-t-il de votre lieu d'origine?**

Le lac car j'aime beaucoup faire de la voile... et sur le lac de Géronde, ça paraît difficile! Heureusement, j'ai encore un bateau sur le lac de Neuchâtel. M.-FP.



Pour sa 2<sup>e</sup> année à la direction de l'ECAV, Sybille Omlin souhaite mieux connaître les Sierrois. LE JDS

**Nom:** Sybille Omlin.

**Date de naissance:** 26 janvier 1965.

**Origines:** Zoug et Zurich.

**Profession:** Historienne de l'art et directrice de l'ECAV.

**Hobbies:** voile, randonnée, lecture.



Les associations qui ont bénéficié de la générosité des participants à la Nuit des Neiges. DR

## Chic, des chèques

**CRANS-MONTANA** | La traditionnelle remise des chèques de la Nuit des neiges aux œuvres bénéficiaires de la soirée de février s'est tenue à Crans-Montana le 25 août dernier. La fondation Enfants papillons a reçu un chèque de 55 000 francs, l'œuvre internationale Action innocence 50 000 francs et l'association Valais-Argentine 5000 francs. La première s'investit pour la recherche médicale, afin de combattre l'épidermolyse bulleuse, une maladie orpheline d'origine génétique qui

s'attaque à la peau et aux muqueuses des enfants dès leur naissance. La seconde lutte contre toutes les dérives sur l'internet, notamment la pédophilie, et mène des activités de prévention dans les écoles et auprès des parents. La Nuit des neiges a choisi les œuvres bénéficiaires pour l'année 2011. Il s'agit de l'Institut international des droits de l'enfant et la Fondation Roger Federer. La soirée de gala se déroulera le 5 février au Régent.

RÉD.

PROFITEZ MAINTENANT DU **FIAT SUPER ECO BONUS** JUSQU'À CHF 7 000.-\*



**Punto Actual** dès CHF 16 800.-  
**FIAT SUPER ECO BONUS** - CHF 2 310.-  
 Prime de reprise Eco - CHF 1 000.-  
**CHF 13 490.-\***  
 Avec leasing Eco de CHF 98.-/mois

**Panda** dès CHF 13 800.-  
**FIAT SUPER ECO BONUS** - CHF 2 200.-  
 Prime de reprise Eco - CHF 1 000.-  
**CHF 10 600.-\***  
 Avec leasing Eco de CHF 69.-/mois

**Bravo** dès CHF 22 050.-  
**FIAT SUPER ECO BONUS** - CHF 3 500.-  
 Prime de reprise Eco - CHF 2 000.-  
**CHF 16 550.-\***  
 Avec leasing Eco de CHF 113.-/mois

FIAT. LA MARQUE QUI DÉGAGE LE MOINS DE CO<sub>2</sub>\*\*.

**PUNTO, PANDA ET BRAVO MAINTENANT AVEC LEASING ECO DÈS CHF 69.-/MOIS.**  
 \* Prix de vente au comptant (prix net). Exemple de calcul (leasing): Panda 1.1 54 ch Active CHF 10 600.-, Punto Actual 1.2 65 ch 3 portes CHF 13 490.-, Bravo 1.4 16V 90 ch Active CHF 16 550.- (prix net), mensualités de leasing dès CHF 69.-, 98.-, 113.-. Conditions générales: paiement par acompte de 25 % du prix catalogue, période à courir 48 mois, valeur résiduelle ultérieure CHF 5 147.40, 6 266.40\*, 7 607.25\* (sans la TVA) (base: prix catalogue), 10 000 km/année, taux d'intérêts annuel effectif 6.9 %, assurance casco complète obligatoire. Une offre de FIAT Finance. L'octroi d'un crédit est interdit s'il entraîne le surendettement du consommateur. Sous réserve de modifications des prix. Plus d'informations chez votre concessionnaire Fiat. (Conditions prime de reprise Eco: la prime de reprise Eco de Fiat est valable sur toutes les voitures reprises plus anciennes de 8 ans (déterminante est l'année de l'immatriculation de la voiture: 2002 et plus ancienne et elle doit être immatriculée au nom du client depuis 3 mois au minimum). \*\* Source: Jato pour les taux d'émissions de CO<sub>2</sub> les plus basses. Les visuels résentent des équipements spéciaux.

www.fiat.ch



## SIERRE: Garage du Petit-Lac Bétrisey SA

027 455 52 58 - [www.petitlac.ch](http://www.petitlac.ch)

Susten - Garage Susten - 027 473 25 18

**Institut ZEN**  
*Beauté et Bien - Être*  
 Epilation définitive à la lampe flash  
 Av. Mercier de Molin 1  
 3960 Sierre  
 Sur rendez-vous Tél. 0041 79 763 68 15

**ANNIVIERS**  
 Le FC ANNIVIERS est à la recherche pour son équipe féminine 4<sup>ème</sup> ligue d'un **entraîneur**  
 Pour toutes personnes intéressées, merci de contacter **Didier Antille** au 079 366 79 29.

**A eux les bonus ?  
 A nous les malus ?**

**USS | USV**  
 Union syndicale vaudoise



**NON**  
 au démantèlement  
 de la LACI

Votation du 26 septembre 2010



# Courir pour les AUTRES

**CHIPPIS | Vous pouvez soutenir Sport Handicap Sierre en participant à une course parrainée sur les berges du Rhône le 26 septembre. Plus vous avez les kilomètres, plus le club récupère de l'argent! Un geste de solidarité.**

BERTRAND CRITTIN

«Chaque kilomètre parcouru permettra au club d'avancer.» Sport Handicap Sierre organise une course parrainée le dimanche 26 septembre prochain autour des berges du Rhône, entre Chippis et Noës. Pour Daniel Vuistiner, nouveau vice-président du club, une telle manifestation a pour vocation de faire connaître la société, mais aussi de récupérer de l'argent. «Le club vit essentiellement grâce à des dons. L'équipement et l'encadrement coûtent cher. Nous sommes constamment en recherche de dons, ainsi que de bénévoles et d'accompagnants qui donnent un coup de main aux moniteurs», explique le dirigeant. Le principe de la course est simple. Il consiste à parcourir la plus grande distance possible sur une boucle (5 kilomètres entre les ponts de Chippis et Noës) et de trouver une personne qui parraine vos kilomètres. Plus les participants sont performants, plus Sport Handicap Sierre engrange de l'argent. L'événement est ouvert à tous, membre ou non membre du club, personne handicapée

ou bien portante, individu sportif ou non sportif, enfant ou adulte. Quant au moyen de locomotion, vous avez le choix: à pied, à vélo, à rollers ou même à trottinette. «Il y aura la possibilité, pour les personnes valides, d'effectuer une boucle en situation de handicap avec un fauteuil roulant ou des lunettes pour malvoyants», précise Daniel Vuistiner. Le point de départ et le centre névralgique de la course se situent dans les environs des courts de tennis de Chippis.

## PLAISIR ET ÉPANOUISSEMENT

Sport Handicap Sierre compte une centaine de membres. Il propose divers cours sportifs – initiation au sport adapté, fauteuil-ski, natation, raftball, tandem polysport – aux personnes atteintes de déficience physique, sensorielle, mentale ou de troubles psychiques. Des entraînements réguliers, des rencontres amicales et des compétitions ont pour objectif d'encourager ces sportifs à se dépasser, à prendre du plaisir et à s'épanouir dans le mouvement et le sport.

Sport handicap Sierre a célébré son trentième anniversaire en 2007. Un nouveau comité, présidé par Marie-Hélène Bourguinet, s'est mis en place ce printemps.

Document d'inscription téléchargeable sur [www.shsierre.ch](http://www.shsierre.ch) ou au 027 455 03 87.



La course parrainée, le long des berges du Rhône entre Chippis et Noës, permet de soutenir le club organisateur: Sport Handicap Sierre. Cette société propose des cours sportifs aux personnes handicapées.

LDD

## La fête des belles-sœurs

LENS | C'est une famille heureuse qui a célébré, en juin dernier à la salle bourgeoise de Lens, le 90<sup>e</sup> anniversaire d'Ernestine Rey et Jeanne Froidevaux. Deux belles-sœurs qui affichent fièrement leurs 90 printemps respectifs, ce n'est pas courant dans la région. Leur parcours de vie a été différent, dès l'enfance.

Ernestine Rey-Bagnoud naît le 1er juin 1920. Elle a un petit frère adoptif, Germain. La présence de son grand-père, dernier tailleur de Lens, berce son enfance. Ses succulentes anecdotes nourrissent l'imagination de la jubilaire, qui en gardera une passion pour les récits et les romans, et une ouverture d'esprit peu commune. Ernestine épouse Jean Rey en 1941, avec qui elle aura onze enfants. A Flanthey, la famille ne ménage pas ses efforts pour élever sa progéniture. En plus des tâches ména-

gères, la nonagénaire travaillait aussi la campagne. Ernestine perd son époux en 1983. Elle adore le loto, les mots croisés et les jeux télévisés de culture générale. Heureuse grand-maman de 21 petits-enfants et arrière-grand-maman de 19 arrière-petits-enfants, la jubilaire voue toute son attention à cette famille, sur laquelle elle rayonne et veille avec bienveillance et compassion.

Jeanne Froidevaux naît le 24 juin 1920, soit vingt-trois jours après sa belle-sœur Ernestine. Très tôt, elle se responsabilise. Sa sœur aînée partie au couvent, c'est elle qui seconde sa maman souffrante dans l'éducation des nombreux frères et sœurs et dans l'accomplissement des tâches ménagères. A l'âge de 26 ans, Jeanne quitte le Valais pour travailler à Genève. Elle rencontre, et épouse, Henri Froidevaux, tout droit venu



Président de Lens, David Bagnoud est bien entouré. Les belles-sœurs Ernestine Rey et Jeanne Froidevaux ont célébré le même jour leur nonantième anniversaire. LDD

du Jura pour chercher lui aussi du travail. Le couple s'installe dans la ville du bout du lac, accueillant les membres de la famille en visite, mais aussi ceux qui devaient y venir faire des séjours hospitaliers. Plus tard, les époux reviennent à

Lens, commune d'origine de la jubilaire. Les Lensards retiendront son soutien inconditionnel à l'Edelweiss. Aujourd'hui, c'est au Foyer Le Christ-Roi que Jeanne a pris résidence.

RÉD.

# Concours le jds

JOURNAL DE SIERRE ET DU VALAIS CENTRAL

Par SMS ou carte postale!

Jouez tous les mois et gagnez de magnifiques lots!

## Le mot mystère

C	L	A	V	E	A	U	U	O	T	I	N	A	M	U
U	F	T	I	R	E	I	R	U	T	U	A	H	N	L
K	R	I	A	M	O	R	E	N	O	C	F	E	D	E
U	E	S	T	N	A	U	T	D	T	I	D	O	P	M
P	N	I	D	A	G	G	L	E	R	N	N	M	T	A
P	O	O	L	I	T	A	E	O	I	A	A	I	U	M
E	N	M	B	A	A	O	M	S	C	L	C	C	B	U
S	A	M	I	B	S	A	R	I	O	A	U	O	R	K
P	A	R	A	T	R	O	E	T	A	L	T	U	T	O
A	A	C	O	I	L	A	R	U	L	P	B	I	N	D
T	A	N	N	G	S	U	L	U	M	U	C	A	F	O
A	N	L	E	M	A	N	U	O	M	A	N	I	T	S
C	A	E	A	R	A	En collaboration avec <b>MIGROS</b>								
H	S	R	D	I	A									
E	A	U	E	A	N									

Les mots de la liste ci-dessous peuvent se lire et se biffer horizontalement, verticalement ou en diagonale, à l'endroit ou à l'envers. Une même lettre peut servir à former plusieurs mots sauf si elle fait partie du... mot à découvrir, aujourd'hui un village haut-valaisan. Bonne recherche.

ABACA	ASMARA	IMAGES	ONAN	TINAMOU
ACTE	AULNAIE	LAMPE	PATACHE	TOCARDE
ADENT	BINIOU	LOCATIF	PLURAL	TOFU
AGORA	CLAVEAU	MAGNAT	RENON	ULLUCU
ALAIN	CUMULUS	MALOTRU	ROMARIN	ULTIMO
AMBIGU	DONACIE	MAMELU	ROSALIE	URUBU
ARDU	ETRE	MANITOU	ROTATIF	
ARENA	GADIN	MOISI	SEPPUKU	
ASANA	HAUTURIER	MORENO	SODOKU	

## A gagner

1<sup>er</sup> prix: un bon d'achat Migros de 100 francs.  
Du 2<sup>e</sup> au 3<sup>e</sup> prix: un bon d'achat Migros de 50 francs.  
Du 4<sup>e</sup> au 8<sup>e</sup> prix: un bon d'achat Migros de 20 francs.  
Les vainqueurs seront avisés personnellement.  
Les bons d'achat sont à retirer au service clients de Migros à Sierre.

## Tirage final

Tous ceux qui ont joué une fois au concours participent automatiquement au tirage final en décembre 2010.

### Avec les lots suivants à gagner:

1<sup>er</sup> prix: un bon d'achat Migros de 500 francs.  
2<sup>e</sup> prix: un bon d'achat Migros de 300 francs.  
3<sup>e</sup> prix: un bon d'achat Migros de 200 francs.

## Comment participer?

### Par SMS

Sur votre mobile, rubrique Messages, choisissez Rédiger Messages. Tapez JDS MOT suivi de votre solution (par exemple: JDS MOT STYLO)  
Envoyez le message au numéro 363 (Fr. 1.- par SMS).  
Vous recevrez une confirmation de participation.

### Par COURRIER:

Inscrivez MOT accompagné de votre solution sur une carte postale et renvoyez-la à l'adresse suivante:  
Le JDS, c/o Téléval Publicité,  
Industrie 13, 1950 Sion.  
Le dernier délai est le 1<sup>er</sup> octobre 2010 pour toutes les sortes d'envois.

### Conditions de participation:

Les collaborateurs du Groupe Rhône Média, de Publicitas ainsi que les membres de leurs familles ne sont pas autorisés à participer. Tout recours juridique est exclu.  
En participant à ce concours, j'accepte que mes données soient exploitées par JDS pour l'envoi d'informations et d'offres ponctuelles. Les gagnants seront avisés personnellement. Tout recours juridique est exclu.

### Prochains concours:

15 octobre, 12 novembre et 10 décembre 2010.

### Gagnants pour le mot mystérieux du 9 juillet 2010:

1 <sup>er</sup> prix	Mme Laurence André de Chalais	(Fr. 100.-)
2 <sup>e</sup> prix	M. Michel Pralong de Bluche	(Fr. 50.-)
3 <sup>e</sup> prix	Mme Gratielle Morand de Saint-Léonard	(Fr. 50.-)
4 <sup>e</sup> prix	M. Francis Antille de Mayoux	(Fr. 20.-)
5 <sup>e</sup> prix	Mme Nicole Gasser de Mollens	(Fr. 20.-)
6 <sup>e</sup> prix	M. Jean-Victor Bagnoud de Chermignon	(Fr. 20.-)
7 <sup>e</sup> prix	Mme Erna Tscherrig de Sierre	(Fr. 20.-)
8 <sup>e</sup> prix	M. Yann Deleurant de Crans-Montana	(Fr. 20.-)





## De retour à la MAISON

REMO

**SIERRE** | L'Institut Notre-Dame de Lourdes, à Sierre, a fait peau neuve pour moderniser complètement son bâtiment. Découvrez notre cahier spécial!



## Des prestations optimisées

**INTERVIEW** | Les collaborateurs et enfants de l'Institut Notre-Dame de Lourdes ont retrouvé leurs nouveaux locaux lors de la rentrée le 23 août dernier. Un outil de travail moderne et adapté aux besoins de l'institution. Interview de Daniela Biner, une directrice heureuse. > V

## L'envers du décor

**VISITE** | Des portes ouvertes seront organisées pour la population le samedi 11 septembre. Notre photographe a déjà fait la visite de l'institut. Découvrez aussi des clichés artistiques du chantier à 24 millions de francs. > VIII/IX/XV

## Un nouveau départ

**AVENIR** | La scolarisation des enfants avec divers types de handicap reste la mission prioritaire de Notre-Dame de Lourdes. Mais avec un tel outil de travail, des possibilités de développement s'offrent à l'institut. > XIII





**tz** **tschopp-zwissig sa**  
 menuiserie - agencement - fenêtres  
 av. des platanes 21 - Sierre - www.t-z.ch

Nous avons réalisé l'ensemble des fenêtres **bois-métal** ainsi que les **portes** de trois des bâtiments de Notre-Dame de Lourdes.

*... une fenêtre ouverte sur l'avenir...*



## SALAMIN H. & FILS S.A. Muraz-Sierre



Rue des Longs-Prés 41  
 Case postale 853  
 3960 Sierre

**Stéphane Salamin**

Maître menuisier  
 Directeur

Téléphone +41 27 455 42 55  
 Fax +41 27 455 42 57  
 Mobile +41 79 890 42 55  
 E-mail menuiserie-salamin@bluewin.ch



**Christian REY**  
**RADIO - TV - VIDEO - HIFI**  
**SERVICE TECHNIQUE**

Route de Sion 6  
 3960 SIERRE

Tél + Fax 027 455 16 79  
[www.reychristian.ch](http://www.reychristian.ch)



# Un **LIFTING** à 24 millions

**SIERRE | L'Institut Notre-Dame de Lourdes, à Sierre, respire la nouveauté et la fraîcheur. Ses travaux de rénovation sont maintenant terminés. L'inauguration du bâtiment a lieu le samedi 11 septembre.**

BERTRAND CRITTIN

Le samedi 11 septembre marquera l'histoire de l'Institut Notre-Dame de Lourdes et de l'AVEI (Association valaisanne pour l'enfance infirme). L'inauguration officielle, qui témoigne de la fin des importants travaux de rénovation du bâtiment situé à l'est de la ville de Sierre, résonne comme un nouveau départ pour les collaborateurs de l'institution et ses résidents. Car personne n'a osé contester le besoin urgent de rejoindre sérieusement des locaux, âgés de plus de 40 ans. Ils n'étaient simplement plus adaptés aux normes pédagogiques et sécuritaires. Tout ou presque a été refait pour fournir un cadre moderne à ses utilisateurs. Si l'enveloppe extérieure a quasiment conservé son aspect originel – 95% de la structure porteuse ont été conservés mais renforcés –, les changements importants sont visibles dès l'entrée dans l'édifice, plus lumineux. Vous pourrez le constater vous-mêmes, puisque des portes ouvertes sont organisées (voir encadré). Entamés en août 2008, les travaux sont aujourd'hui terminés. Coût total de l'opération: 24 millions de francs!

## PRÉSENCE DE LA CASTALIE

«L'enjeu était le suivant: soit nous effectuions des travaux d'entretien pour remettre la construction aux normes, soit nous la rénoverions totalement», clarifie Guy-Pierre Vianin, président de l'AVEI, qui met à disposition de l'institut les locaux et supervise son fonctionnement stratégique. Le deuxième choix s'est rapide-

## Des portes grandes ouvertes

**B.C.** | Connaissez-vous réellement l'Institut Notre-Dame de Lourdes, à Sierre? Que cachent les murs, aujourd'hui rafraîchis, de cette institution fondée en 1941 par des religieuses de la Congrégation de Marie Immaculée, de Marseille? L'Association valaisanne pour l'enfance infirme (AVEI), maître d'ouvrage des travaux de rénovation, invite la population à pénétrer son espace le samedi 11 septembre. L'occasion de découvrir ce nouvel écrin, qui joue avec les couleurs et les lumières; de constater son immensité, pas apparente de prime abord; de s'introduire dans ses nombreux lieux de vie; de se balader dans les nouveaux jardins et les espaces ludiques, placés sous le signe de la biodiversité; de rencontrer les personnes et les enfants qui font vivre l'institut; de s'imprégner de l'ambiance qui y règne. La fête d'inauguration débutera à 10 h 30, avec une messe. Le programme, ensuite, est le suivant: concert des enfants jusqu'à midi; de 12 h à 12 h 30, partie officielle; dès 12 h 30, animations diverses et restauration; visites guidées du bâtiment dès 14 h 30; 18 h, clôture. L'artiste sierrois Pierre Zufferey, mandaté par l'institut pour suivre le chantier, expose ses photographies à l'intérieur du bâtiment.

ment imposé au comité de l'association. Notamment en raison de la participation financière de la Confédération. «Celle-ci apporte son soutien uniquement pour des rénovations. Et nous avons dû faire vite. Soit avant l'entrée en vigueur de la RPT\* pour toucher l'aide fédérale», explique le président. Et l'apport n'est pas négligeable, puisqu'il se monte à 6,5 millions de francs environ. Le Canton participe à hauteur de 14 millions dont 7,5 de subventions directes.

Le personnel et les enfants de l'Institut Notre-Dame de Lourdes ont pris possession des lieux lors de la rentrée du 23 août dernier. A leur entière satisfaction, de l'avis de la directrice Daniela Biner (voir interview page V). Mais aujourd'hui, ils doivent partager leur maison. «Le complexe était surdimensionné pour les besoins de l'AVEI», reconnaît Guy-Pierre

Vianin. «Les espaces ont été réorganisés pour accueillir de nouveaux usagers. Un contrat de location de longue durée a été signé avec la Castalie, à Monthey.» Cette unité décentralisée offre deux appartements de six places chacun et des ateliers d'occupation pour des adultes souffrant de handicap mental. Les deux institutions sont gagnantes: Notre-Dame de Lourdes offre une prestation contre rémunération, la Castalie comble un besoin inexistant dans le Valais central pour décharger les familles. «Nous allons tisser des liens et des synergies avec cette nouvelle population», conclut Guy-Pierre Vianin.

\* RPT pour nouvelle répartition des tâches entre la Confédération et les cantons. Il revient désormais aux cantons de financer des institutions pour personnes handicapées et la formation scolaire spécialisée des enfants. Les cantons ont trois ans, jusqu'au 1er janvier 2011, pour s'y conformer. C'est le cas du Valais depuis le 1er janvier 2010.



La rénovation complète de l'Institut Notre-Dame de Lourdes, à Sierre, aura coûté 24 millions de francs. Le prix à payer pour moderniser un bâtiment qui ne répondait plus aux normes pédagogiques et sécuritaires. REMO

## En chiffres

**B.C.** | Voici quelques chiffres qui donnent une idée de l'importance et du rôle de l'Institut Notre-Dame de Lourdes.

- **2:** le chantier aura duré deux ans, d'août 2008 à septembre 2010.
- **5:** en millions de francs, le budget annuel de l'institution basée à Sierre.
- **24:** en millions de francs, le coût de la rénovation du bâtiment.
- **60:** le nombre d'enfants et jeunes scolarisés à l'institut.
- **80:** le nombre de collaborateurs travaillant pour Notre-Dame de Lourdes.
- **1941:** l'année de fondation de l'Institut Notre-Dame de Lourdes.
- **30 000:** en m<sup>3</sup>, le volume du bâtiment, dont 10 000 m<sup>2</sup> de surface utile.



**Brig-Glis**

**Telefon 027 924 56 55**

**Raron**

**Bedachungen Fassadenbau Spenglerei Leitungsbau Gas, Wasser**

## Les électriciens de la construction

ELECTRICITE - TELEPHONE

**BORGEAT**  
ELECTRICITE SA

S I E R R E

**DOMOTIC S.A.**  
INSTALLATIONS ELECTRIQUES - TELEPHONES

**SIERRE**

**NANCHEN MATHIEU**  
ÉLECTRICITÉ-TÉLÉPHONE  
TÉLÉMATIQUE

Av. du Château de la Cour 11  
3960 Sierre  
Maîtrise fédérale  
Brevet fédéral Télématicien

**bonvin nettoyages sierre**

Fédération Romande des Entrepreneurs en Nettoyage

**UNE ENTREPRISE DE PROXIMITÉ ET DE QUALITÉ**  
qui s'occupera de vous dans ces différentes activités grâce à son équipe de responsables!

- nettoyage général
- service conciergerie
- service et entretien technique
- nettoyage d'entretien
- traitements de sols
- déneigement
- désinsectisation par injection
- microgommage
- magasins
- bureaux
- immeubles
- villas
- appartements
- fin de chantier
- dératisation
- sablage

Sous-Géronde 39 | 3960 Sierre | Tél. 027 456 55 42 | Fax 027 456 55 52 | info@bonvinnettoyages.ch | www.bonvinnettoyages.ch



# Quand la vie est **FACILITÉE**

**INTERVIEW | Daniela Biner dirige l'Institut Notre-Dame de Lourdes, à Sierre, depuis plus de dix ans. D'un bâtiment qui tombait quasiment en décrépidité à un outil de travail moderne, la directrice mesure pleinement la différence. Interview.**

BERTRAND CRITTIN

Daniela Biner est soulagée. Comme l'ensemble de son personnel. Ils sont enfin de retour à la «maison». La rénovation complète de l'Institut Notre-Dame de Lourdes aura forcé les enfants et les employés à un exil de deux ans, sur deux sites distincts à Sierre et Vétroz. Avec tous les soucis organisationnels que de tels changements engendrent. «Les collaborateurs ont fait preuve d'engagement et d'une grande flexibilité. Les parents se sont montrés très compréhensifs. Ces deux années scolaires ont représenté un défi positif pour tout le monde. Des sacrifices aujourd'hui récompensés», souligne la directrice de l'institut. Depuis le 23 août, jour de rentrée, l'édifice situé à l'est de la ville de Sierre, retrouve de la vie, des mouvements, des cris. Les habitudes reviennent peu à peu, même si l'environnement de travail a radicalement changé. Le nouvel outil de travail, moderne et adapté, facilite la vie, de l'avis de la directrice. Interview de Daniela Biner.

## Si vous deviez définir ce nouveau bâtiment en quelques mots?

Il est neutre, lumineux et clair, avec notamment ses murs aux couleurs blanches. Nous n'avons pas fait dans le luxe. Par exemple, les fenêtres des bureaux n'ont pas de stores électriques. Le bâtiment ne correspondait plus aux besoins et aux normes. La rénovation était nécessaire, sinon on fermait boutique. On ne pouvait plus utiliser la piscine pour les thérapies. Travailler dans les conditions qui étaient les nôtres auparavant n'était ni intéressant pour le personnel ni intéressant pour les enfants. On faisait du bricolage. Le premier feedback est bon: l'immeuble plaît aux collaborateurs. Quelques enfants sont perturbés, d'autres non. Généralement, ils sont contents, il y a un ascenseur qui parle.

## La vie au quotidien de l'institut est-elle bouleversée?

Son fonctionnement demeure le même, simplement nous disposons d'un superbe outil de travail. La salle de gymnastique et les salles de classes sont plus grandes, le bassin thérapeutique, sécurisé, est adapté aux enfants, les dortoirs ont été remplacés par des unités d'habitation modernes. L'institut est un centre de compétences et offre désormais de meilleures



*Daniela Biner, directrice de l'Institut Notre-Dame de Lourdes: «Depuis des années, nous faisons du bricolage. Maintenant, c'est un plaisir de venir travailler dans ce nouvel environnement. Le premier feedback est bon: le bâtiment plaît à ses utilisateurs.»* REMO

prestations. Cette rénovation donne incontestablement une meilleure image de Notre-Dame de Lourdes. La preuve, les postulations pour des places de travail sont plus nombreuses qu'habituellement.

## Vous ouvrez vos portes au grand public.

### Vous avez envie de dire: l'institut n'est pas un lieu fermé.

Nous désirons montrer ce joli bâtiment. Notre-Dame de Lourdes est connu à Sierre, il fait partie de la ville. Nous travaillons beaucoup avec des projets d'intégration, nous nous promenons en ville. Il n'y a pas de fermeture devant le bâtiment, proche de la rue, c'est une volonté de notre part, pour dire aux gens: regardez-nous, venez-nous voir! Le bâtiment se doit d'être ouvert. L'institut a une image reconnue pour son savoir-faire et ses compétences.

## L'institut n'est donc pas un ghetto?

Je n'aime pas ce mot. Nous recherchons le contact, à ne pas être mis à part. Nous collaborons avec les écoles de Sierre et les communes dont sont originaires les enfants. Une demi-journée ou une journée par semaine, les enfants handicapés intègrent les classes de leur village, pour interagir avec leurs camarades. Une école infantine de Sierre suit sa classe

dans notre bâtiment. Nous tenons à intensifier les liens avec l'extérieur. Le complexe est surdimensionné pour les besoins de l'Association valaisanne pour l'enfance infirme. Une unité décentralisée de la Castalie, à Monthey, s'ouvre à Sierre, avec deux appartements et des ateliers d'occupation. Il y a la possibilité de louer nos infrastructures pour des assemblées ou des colloques. Les nouvelles piscine thérapeutique et salle de gym sont à disposition pour des groupes. Nous sommes fonctionnels et équipés.

## Vous côtoyez les personnes handicapées depuis des années.

### Quelle évolution avez-vous constaté dans leur prise en charge?

L'ouverture vers l'extérieur, l'intégration, la collaboration avec les écoles, voilà les évolutions les plus marquantes. La collaboration avec les parents se développe également, on y accorde beaucoup d'importance. Je ne dis pas qu'elle n'existait pas, mais les parents sont de vrais partenaires dans la prise en charge de leurs enfants. Dans le nouveau concept de l'enseignement spécialisé, actuellement en consultation, l'Etat du Valais cherche des solutions intégratives plutôt que séparatives. Pour chaque enfant et sa famille, il y a une solution à trouver, en fonction du handicap, des circonstances. Mais on ne peut plus réfuter l'idée d'intégration.

**«On ne peut plus réfuter l'idée d'intégration»**



CONSTRUCTIONS  
MÉTALLIQUES  
SERRURERIE

1951 Sion - CP 140  
Rue Oscar-Bider 38  
Tél. 027 327 44 77  
Fax 027 327 44 74

Succursales à Sierre,  
Martigny et Lausanne

**bitz+savoie**   
MAITRISE FÉDÉRALE

[www.bitz-savoie.ch](http://www.bitz-savoie.ch)

félicitez-vous la vie...



**FELIX**

BUREAUTIQUE



papeterie



meubles



copieurs



service

[www.felix-bureautique.ch](http://www.felix-bureautique.ch)

► **Sierre**, Rue Rainer-Maria Rilke 4  
3960 Sierre, tél. 027 456 31 31

► **Sion**, Avenue de la Gare 8  
1950 Sion, tél. 027 322 17 33

**Grichting & Valterio** 

Grichting & Valterio ElectroS A  
54, rue Oscar Bider  
1951 Sion

Téléphone: 027 948 14 14  
[www.grichting-valterio.ch](http://www.grichting-valterio.ch)

Electrotechnique suisse à 360°

**VOTRE EXPERT EN  
ELECTRICITE**

Une entreprise du **Burkhalter**  
Group

# Un mandat global

**UNIQUE | L'Institut Notre-Dame de Lourdes accueille soixante enfants et jeunes, âgés de 4 à 18 ans, de langue allemande et française, handicapés à des degrés divers. Un exemple d'intégration.**

BERTRAND CRITTIN

L'Institut Notre-Dame de Lourdes est unique en Valais. Tout à la fois home-école spécialisé et centre de réhabilitation pour les enfants et adolescents en âge de scolarité, il a la particularité de faire cohabiter des jeunes de langue française et allemande, et atteints de problèmes à des degrés divers: mouvement, langage, perception, apprentissage scolaire. Une vraie mixité, vécue comme une richesse et non un... handicap. «Il y a

beaucoup d'échanges. Nous vivons l'intégration au quotidien», remarque Daniela Biner, directrice de l'institution. Celle-ci accueille une soixantaine de jeunes, entre 4 et 18 ans. L'objectif est de les aider à développer leur autonomie et leurs connaissances pour que, autant que possible, ils deviennent des adultes indépendants, capables de s'intégrer dans la société. «Nous trouvons un projet d'avenir pour chaque enfant qui termine son séjour chez nous. Ils ne sont pas abandonnés à leur sortie», insiste Daniela Biner.

Trois secteurs distincts définissent le mandat de Notre-Dame de Lourdes. Premièrement: la prise en charge scolaire et l'enseignement spécialisé. Les bambins suivent une scolarité adaptée à leur évolution, réintégrant le circuit normal si la situation le permet. L'enseignement s'harmonise aux



La prise en charge scolaire, le suivi thérapeutique et l'accompagnement éducatif forment le mandat de l'Institut Notre-Dame de Lourdes. REMO

capacités physiques, intellectuelles et au rythme des élèves. Deuxièmement: le suivi médical et thérapeutique. L'institution dispose de spécialistes dans les domaines de la physiothérapie, de l'ergothérapie, de la logopédie et de la psychomotricité. Troisiè-

mement: l'accompagnement éducatif, en internat, semi-internat ou externat, selon les besoins de l'enfant et de sa famille. De petites unités de 6 à 8 enfants sont constituées pour leur offrir un lieu de vie calme, sécurisé et accompagné.

PUB

...75 ans de passion dédiés au mobilier contemporain

MEUBLES EMILE MORET  
MARTIGNY SIERRE

☎ 027 456 36 36

Rte de Sion 77 - 3960 Sierre  
[www.emile-moret.ch](http://www.emile-moret.ch)

interoffice  
Valais SA  
AGENCEMENT DE BUREAU

Conseil • Choix  
Planification • Installation  
Service après-vente • Garantie

Interoffice Valais SA, [www.interoffice-vs.ch](http://www.interoffice-vs.ch)  
Sion - Martigny - Monthey  
NOUVEAU à Sion, Av. de Tourbillon 5 - 027 324 80 20

Le partenaire qu'il vous faut



# Visite guidée de l'INSTITUT



La piscine fait désormais partie intégrante du bâtiment. Ce bassin thérapeutique de 72 m<sup>2</sup> est adapté aux enfants de l'Institut et pourra aussi, à l'avenir, servir pour des thérapies externes. REMO



Le bâtiment offre un volume de 30 000 m<sup>3</sup>. Cela correspond à environ la moitié de l'édifice de la HES-SO Valais, basé à la plaine Bellevue, à Sierre. REMO



Les travaux de rénovation auront duré deux ans. Hormis quelques détails, notamment au niveau des aménagements extérieurs, tout est terminé. REMO



Enfin une salle de gymnastique digne de ce nom! Auparavant, l'institution avait un local de «rythmique», selon les termes de la directrice Daniela Biner. REMO



Espace, clarté, lumière, fonctionnalité, voilà résumé en quelques mots les caractéristiques intérieures du nouveau bâtiment de l'Institut Notre-Dame de Lourdes. Ici, la salle de théâtre. REMO



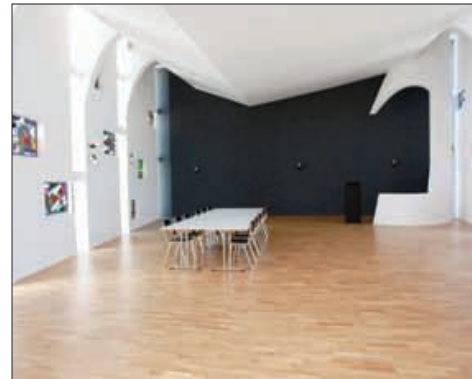
Le suivi médical et thérapeutique appartient au mandat de Notre-Dame de Lourdes, avec des spécialistes dans les domaines de la physiothérapie, de l'ergothérapie, de la logopédie et de la psychomotricité. REMO



La rénovation totale de l'Institut Notre-Dame de Lourdes est l'œuvre du bureau siérois d'architectes Groupe 5. Son coût se monte à 24 millions de francs, répartis entre la Confédération, le Canton et l'AVEI (Association valaisanne pour l'enfance infirme). REMO



L'Institut accueille 60 élèves de 4 à 18 ans, germanophones et francophones, présentant des handicaps divers: déficiences physiques, intellectuelles, psychiques, difficultés scolaires et d'apprentissage, troubles du comportement et de perception. Une classe enfantine siéroise prend aussi place dans les locaux. REMO



L'ancienne chapelle a aussi été rénovée et fait office de salle de réunion. Les travaux ont été conservés. REMO



Les 80 collaborateurs de l'Institut ont aussi retrouvé des espaces agrandis pour remplir au mieux leur mission. REMO



**Grégoire  
Progin** SA

**Chapes-Revêtements**

Rte du Platy 7a  
1752 Villars-sur-Glâne  
Mobile: 079 457 40 40  
Téléphone: 026 402 01 84  
Fax: 026 402 01 77

E-mail: [info@gregoireprogin.ch](mailto:info@gregoireprogin.ch)

# Ramsauer Echafaudages SA

079 628 59 91  
Sierre - Veyras



**Fabrique de Stores Michel SA**

Route des Ronquoz 17 - 1950 Sion - Tél. 027 327 43 43 - Fax 027 327 43 40 - [www.stores-storen.ch](http://www.stores-storen.ch) - [info@stores-storen.ch](mailto:info@stores-storen.ch)



Plus de  
**45 ans**  
de  
**savoir-faire**



Volets battants ou coulissants  
avec lames fixes ou mobiles



Volets à rouleau en bois



Volets à rouleau  
en alu ou en inox



Stores à lamelles



Moustiquaires enroulables

**Neuf ou rénovation  
nous avons la solution !**  
**Conseil personnalisé  
et devis sans engagement !**

**Tous nos stores peuvent être automatisés !**

**Service de réparation  
organisé et rapide !**





**BÂTIMENT – GENIE CIVIL**

Tél. 027 456 12 22  
emery.epiney@netplus.ch

**LE SAVOIR-FAIRE ET L'EXPERIENCE A VOTRE SERVICE**



Aux exigences sortant de l'ordinaire pour votre salle de bains nous répondons par un design parfait, une qualité remarquable et une technique innovante.

**Envie de fraîcheur?**



**sanibat**  
l'envie de construire

**Sanibat SA**  
Av. Grand-Champsec 12 · 1950 Sion  
Tél. 027 203 46 55  
www.sanibat.ch

**BRINGHEN**  
l'envie de construire

**Bringhen SA**  
Rue de la Potence 5 · 3960 Sierre  
Tél. 027 455 33 77  
www.bringhen.ch

**sanval**  
l'envie de construire

**Sanval SA**  
Rue de Levant 160 · 1920 Martigny  
Tél. 027 720 57 20  
www.sanval.ch



- copieur/multifonction
- imprimante
- fax
- plotter/grand format
- fournitures toutes marques



■■■ L'IMPRESSION D'ÊTRE COPIÉ

Commandez également via notre e-shop

[www.axius.ch](http://www.axius.ch)

grand-champsec 23 - 1950 Sion 4

0848.80.85.80

[info@axius.ch](mailto:info@axius.ch)



Natel 079 628 00 27  
Tél. 346 46 36 - Fax 027 346 66 75

Céline Produit

*Courtepointière*

*L'étouffée*

*...décoration d'intérieur  
& cannage de chaises*

Route de Saillon 6, CH-1912 Leytron. Tél. & fax +41 27 306 75 89  
[info@letoffee.ch](mailto:info@letoffee.ch) | [www.letoffee.ch](http://www.letoffee.ch)



Louis Vallotton S.A.

Maîtrise fédérale  
Chauffages centraux  
Brûleurs à mazout et gaz  
Pompes à chaleur

Avenue du Marché 4  
3960 Sierre  
Tél. 027 455 15 10

Diamcoupe 

Rue du Manège 27 - 3960 Sierre  
Cina Vital - 079 628 17 40  
Bétrisey Christophe - 079 334 59 03

# Un nouveau DÉPART

**AVENIR | La rénovation du bâtiment de l'Institut Notre-Dame de Lourdes, à Sierre, est perçue comme une opportunité de se projeter dans l'avenir. Les explications de Guy-Pierre Vianin, président de l'Association valaisanne pour l'enfance infirme.**

BERTRAND CRITTIN

«Il ne fait aucun doute, d'importantes étapes ont été franchies ces derniers mois. Malgré tout, de nombreuses tâches attendent encore le comité... Nous devons remettre sans cesse l'ouvrage sur le métier.» Le message du président est clair: il ne faut pas se reposer sur les acquis, sous peine de ne plus avancer. Guy-Pierre Vianin préside l'Association valaisanne pour l'enfance infirme (AVEI) depuis 2006. Celle-ci, composée d'une cinquantaine de membres privés et collectifs, met à la disposition de l'Institut Notre-Dame de Lourdes les locaux sierrois et, à ce titre, est le maître d'ouvrage des importants travaux de rénovation qui viennent de s'achever. L'AVEI est le représentant officiel auprès de l'Etat du Valais, avec qui elle a passé un contrat de prestations unique. Entré en vigueur au 1er janvier de cette année, il définit les missions et prestations de l'institut sierrois. En contrepartie, le canton met à disposition les moyens nécessaires pour réaliser et atteindre les objectifs fixés. «La condition absolue est la maîtrise du budget», précise le président. Ce dernier s'élève à 5 millions de francs par année.

## UN ÉLÉMENT DÉCLENCHEUR

Guy-Pierre Vianin entend bien profiter de l'inauguration du nouveau bâtiment, de l'utili-

ser à bon escient pour se projeter dans l'avenir. Dorénavant, collaborateurs et élèves disposent certes d'un outil de travail performant. Mais celui-ci n'est qu'un point de départ, un élément déclencheur. La preuve en deux points.

- **Réorganisation interne:** «Jusqu'à maintenant, l'Institut Notre-Dame de Lourdes était organisé selon une structure pyramidale. La directrice unique supervisait l'ensemble des différents secteurs. Nous optimisons les processus, avec la mise en place de quatre grands départements de travail, avec une personnalité compétente à leur tête: administration et logistique; scolaire; thérapie; éducation. Nous passons à une organisation en team. Nous avons saisi cette opportunité avec la rénovation du bâtiment. Dans l'ancien édifice, il y avait trop de racines et d'habitudes pour le faire.»

- **Une mission qui va évoluer:** «La mission, confiée par le Département cantonal de l'éducation, de la culture et des sports (DECS) depuis des décennies, est claire: la scolarisation des enfants qui présentent divers types de handicap. Il s'agit là de notre savoir-faire et reconnu comme tel. Nous n'avons pas beaucoup de latitude, c'est le département qui dicte la cadence. Nous envisageons de dépasser notre mission de base pour devenir un centre de compétences. La volonté du canton tend vers une intégration des enfants handicapés dans les structures scolaires normales. A l'avenir, l'institut devra être plus flexible, en envoyant élèves et éducateurs dans les écoles. L'institut offrira un soutien aux enfants. Deuxièmement, nous cherchons à externaliser notre centre de thérapie. Idéalement, l'ins-



*Guy-Pierre Vianin, président de l'AVEI: «Nous envisageons de dépasser notre mission de base pour devenir un centre de compétences.»*

titut disposerait d'un thérapeute indépendant qui occuperait nos locaux. Il répondrait à nos besoins et attirerait une clientèle privée. Tout en rentabilisant nos infrastructures, nous réduirions la facture finale à notre avantage et à celui du canton. Nos charges sont importantes.»

## Un peu d'histoire

**B.C. |** La ville de Sierre et l'Institut Notre-Dame de Lourdes sont liés depuis bientôt septante ans! Un joli bail que l'on doit à des religieuses originaires de... Marseille! L'institut est fondé en 1941 par la Congrégation Marie Immaculée, spécialisée dans la rééducation des sourds-muets et des aveugles. Elle commence ses activités au même emplacement qu'aujourd'hui, dans ce qui était alors un vieil hôtel désaffecté. Les sœurs s'occupent de handicapés physiques et mentaux. Dès 1943, des enfants souffrant d'affections orthopédiques sont confiés aux reli-

gieuses pour de longs séjours. On offre alors aux bambins la possibilité de suivre une scolarité au sein de l'institut. La même année se crée la Fondation de l'enfance infirme, sous la présidence d'Elie Zwissig. Elle se constituera en Association valaisanne pour l'enfance infirme en 1959. Bernard de Torrenté sera son premier président. Son but est de reprendre les immeubles de l'œuvre et de continuer l'exploitation de Notre-Dame de Lourdes sur des bases élargies et adaptées aux nécessités futures. Chargée par les universités suisses

d'organiser le traitement des infirmes moteurs cérébraux, la doctoresse Elisabeth Koenig, en 1955, fait de l'institut un centre pilote pour la mise au point du traitement en physiothérapie, ergothérapie, logopédie. Les méthodes d'enseignement spécialisés se développent, et Sierre accueille de plus en plus de handicapés. Les locaux sont insuffisants et peu pratiques. L'argent manque et les subventions sont inexistantes jusqu'en 1960. Les quêtes et les dons complètent l'apport modeste des familles. L'institut survit grâce aux bons soins des religieuses. L'ap-

parition de l'Assurance invalidité (AI) soulagera les finances de l'institut, qui peut envisager alors de remplacer l'hôtel vétuste et branlant par un immeuble fonctionnel. Le nouveau home-école est inauguré en 1967. Une piscine couverte (1971) et une salle de gymnastique (1980) complètent le bâtiment. A son tour inadapté, celui-ci est complètement rénové en 2008. Ses locataires ont pris possession des locaux neufs le 23 août 2010.

\*Informations tirées du site internet [www.ndl-sierre.ch](http://www.ndl-sierre.ch).

**MARGELISCH, CHABBEY & CIE SA**  
**CONSTRUCTIONS MÉTALLIQUES**

**1958 UVRIER - SION**

**Ceux qui nous testent  
ne nous quittent plus!**



**Soldéco à Granges**  
Votre référence pour parquets et rideaux

www.soldeco.ch

**Soldéco**  
traitements de sols - parquets - rideaux

**LAURENT GAUDIN**

3977 Granges

Tél. 027 458 60 11

Fax 027 458 60 12

Mobile 079 219 49 07

gaudin@soldeco.ch

www.soldeco.ch

Plâtre • Peinture • papier-peint

**JRC**

**COUDRAY**  
Jacques-Roland



ROUTE DE L'INDUSTRIE 24

CASE POSTALE

1963 VÉTROZ

TÉL. 027 346 13 45

FAX 027 346 60 43

coudrayjr@bluewin.ch

**CONSORTIUM DE CARRELAGES**

ALFIO BERNASCONI, ROUTE DE L'HOPITAL 3 A SIERRE

R. SALAMIN & FILS SA, ANC. ROUTE DE SALQUENEN 2 À SIERRE

ZUBER FRERES, ROUTE DES LONGS-PRÉS 21 À SIERRE



# Le chantier se fait **ŒUVRE** d'art



Le chantier de rénovation de l'Institut Notre-Dame de Lourdes a débuté en août 2008. L'artiste sierrois, Pierre Zufferey, a été mandaté pour suivre les travaux. Ses photos sont exposées à l'Institut. PIERRE ZUFFEREY



Une image d'archives. L'ancien bâtiment, tel qu'il se présentait depuis son inauguration en 1967. BITTEL/NF



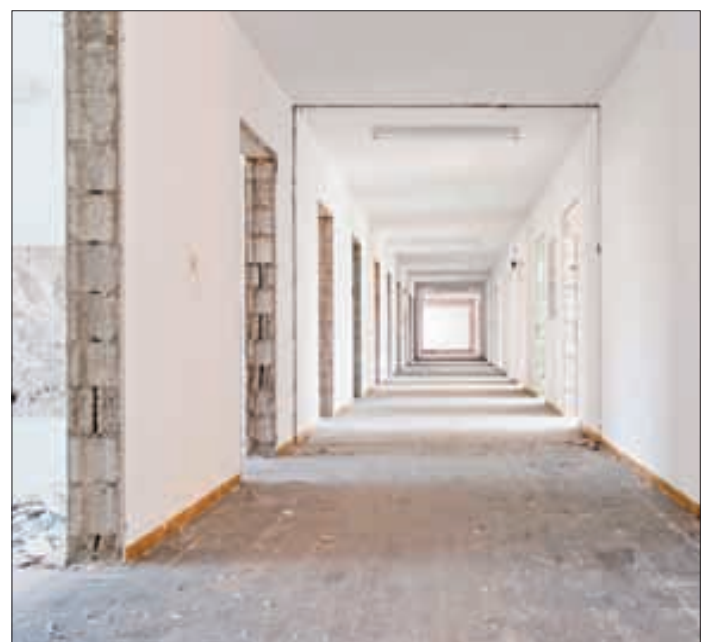
Les enfants de l'Institut ont laissé aller leur inspiration, en dessinant des fresques éphémères sur les murs du bâtiment. PIERRE ZUFFEREY



Le bâtiment a été totalement rénové. L'ancienne structure porteuse a été gardée à 95% et renforcée. Toutes les autres structures ont été changées. L'aile a été détruite. PIERRE ZUFFEREY



Les résidents de l'Institut l'ont abandonné durant deux ans. PIERRE ZUFFEREY



L'édifice de l'Institut est énorme. Son volume est de 30 000 m<sup>3</sup>, pour une surface utile de 10 000 m<sup>2</sup>. PIERRE ZUFFEREY

Etude des besoins

**restorex****CUISINES PROFESSIONNELLES SA.****VALAIS**Zone Commerciale de Conthey Rte des Rottes  
1964 Conthey Tél.: 027 203 81 61**VAUD**Immeuble Apollo, av. des Baumettes 3  
1020 RENENS / CRISSIER Tél.: 021 632 85 11**Unique en Suisse Romande**  
**2'000 m<sup>2</sup> d'expo-vente**  
**www.restorex.CH****Solutions Personnalisées**  
Qu'il s'agisse de 45 ou 150 repas, nous  
choisirons **ensemble** la **meilleure**  
installation de cuisines professionnelles  
correspondant à **vos besoins** et **votre budget**.**HIT-OCCASIONS DE LA SEMAINE****VW Touareg 6.0 W12 Sport**  
07.2005, 111'300 Km  
Boîte aut. Tiptronic, Navi, Fr. 37'900.-**VW Golf 1.4 TSI Comfort**  
07.2009, 22800 Km, 5 portes, Métal,  
Jantes Alu, Fr. 26'900.-**VW Eos 1.4 TSI**  
06.2009, 14650 Km, Pack Comfort,  
Métal, Pare-vent, Fr. 33'900**Audi A5 Coupé 3.0 TDI quattro**  
02.2010, 12'000 Km  
Navi MMI Plus, Toit ouvrant, Fr. 79'000.-**VW Golf Variant 1.4 TSI**  
08.2008, 30300 Km, Pack Premium,  
Toit Panoramique, RCD500, Fr. 31800.-**VW Passat Variant 1.8 TSI**  
12.2008, Km 27'500, Parc sensor,  
Pack hiver3, Métal., Fr. 34'900.-**Audi A4 AV 2.0T FSI quattro**  
07.2006, 47'100 Km  
Pack Sport S line, Fr. 37'900.-**Audi TT Roadster 2.0 TFSI**  
04.2007, Km 15'500, jtes 18, Alc-cuir,  
Fr. 41'800.-**A6 Avt 3.0 TDI QU TIP**  
Cuir Navi 01/2009 41'400 Km,  
Fr. 58'900.-**VW Polo 1.6 16V Young&Fresh**  
10.2008, 30'630 Km, Contr. dist.  
pour station. arrière, Fr. 18'300.-**... ainsi que plus de 100 autres occasions à découvrir dans nos parcs d'exposition**

Collaborateurs de vente: Valère Bontemps 079 507 82 29, Daniel Anderegg 078 748 40 00, Thierry Mopin 078 608 57 56

**GARAGE OLYMPIC**  
A. ANTILLE SIERRE SA

Avenue de France 52 – Tél. 027 452 36 99



www.garageolympic.ch

**le jds**

JOURNAL DE SIERRE ET DU VALAIS CENTRAL

Votre publicité à cet emplacement,  
aurait été lue par **21 333 ménages****CELA VOUS INTÉRESSE?****Contactez****Téléval Publicité SA**  
Rue de l'Industrie 13 – 1950 Sion  
Tél. 027 329 76 00  
Fax 027 329 76 05  
Email pub@tvp-sa.ch

# Les terrasses de l'été

## Sorebois toujours la plus belle!



### • Prix

Un bon à dépenser sur la terrasse gagnante.

### • Les gagnants

- M. Jean-Daniel Emery de Noës gagne 150 francs.
- Mme Liliane Varonier de Sierre gagne 100 francs.
- M. Alexandre Bonnin de Réchy gagne 50 francs.

Les lecteurs du «jds» adorent la terrasse de Sorebois. Pour la deuxième année d'affilée, le Restaurant d'altitude de Sorebois, à Zinal, a été plébiscité dans le cadre de notre concours «Les Terrasses de l'été». Voilà qui réjouira son gérant, Stéphane Tissières. Il faut croire que manger à 2440 mètres d'altitude, face aux glaciers et aux sommets de plus de 4000 mètres, procure des sensations à nulle autre pareille. Le panorama ne serait rien sans une bonne cuisine. Le chef propose une carte variée, une cuisine traditionnelle, avec un accent particulier mis sur les produits du terroir, les spécialités valaisannes, et les pâtisseries maison. A déguster également la chasse, dont la saison s'ouvre prochainement. Le restaurant comprend trois salles de 80 et 90 places assises, idéal pour les banquets, mariages, anniversaires et sorties de groupe. La terrasse peut accueillir 170 places. Le restaurant est ouvert jusqu'au 25 octobre, puis durant la saison hivernale du 7 novembre au 18 avril. Horaires: de 8 h 15 à 16 h 45. L'accès à l'établissement se fait par le téléphérique panoramique des remontées mécaniques de Zinal. Téléphone: 027 475 13 78.

## Épilation définitive à la lampe flash

Pour toutes les personnes (homme ou femmes) désireuses de se débarrasser de leurs poils disgracieux.



### Pour quelles parties du corps?

Pour toutes les zones saines ayant une pilosité plus foncée que la peau.

### En combien de séances?

Le nombre de séances varie en fonction de la nature et du type de poil, de la pigmentation de la peau, du sexe et de l'âge de la personne.

En général, il faut compter entre 8 et 12 séances, à intervalles de 6 semaines.

### Pour quels résultats?

Des études cliniques conduites sur plusieurs années et dans divers pays confirment un haut niveau d'efficacité. Plus de 80% des personnes traitées par cette lampe flash (Derméo) constatent une non-repousse.

### Comment cela fonctionne-t-il?

La lumière pulsée est absorbée par les pigments colorés contenus dans le poil pour être acheminée à sa racine. Cette lumière se transforme en chaleur et, c'est l'effet thermique qui détruit le poil et sa racine. Cette technique permet d'éliminer, dans des conditions optimales de confort et de sécurité, tous les poils indésirables.

**N'hésitez plus! Appelez dès aujourd'hui,**  
Alicia Institut de Beauté au 027 4555 800.



Mesdames,  
Mesdemoiselles,  
**coiffeur  
passionné**

vous coupe  
les cheveux  
à bon marché.  
Tél. 079 738 44 77.

### MEDIUM Paul

079 933 53 67  
(Tarif normal)  
Consultation et prix  
honnête.

*Marie-Virginie*  
Voyante/Médium  
& Astrologue  
**0901 346 943**  
CHF. 2.90 min  
depuis  
réseau fixe

RV. 079 346 94 30

### Animations par musicien professionnel

(piano-claviers-chant)  
Tous styles  
de musique.

Tél. 079 628 67 27.

036-569953



**Swen Bregy**  
Av. Château-de-la-Cour 5, 3960 Sierre  
Tél. + Fax 027 456 44 04 -  
agrimec@bluewin.ch

## Vente et réparation de machines agricoles

**\*\*Action d'automne\*\***



**HONDA**

**10% de rabais sur tous les  
transporteurs à chenilles**

Offre valable  
jusqu'au 25 OCTOBRE 2010

**A voir également nos offres pour  
les fraises à neige!**

**Et aussi: Atelier mécanique généra-  
le (tournage, fraisage)  
Matériel de sécurité (chaussures,  
vêtements, articles de bûcheron-  
nage, gants, casques, etc.)**





**ALLO VOYANCE - JUSTE LA VERITÉ**  
 Vous vous posez des Questions ? Pour des Réponses Vraies, Simples et Honnêtes

**0901 234 789**  
 Fr. 2.-/min. depuis une ligne fixe

**CHRISTINE** MEDIUM FLASHS  
 0901 901 707  
 Fr. 3,13/min  
 RADIESTHESIE A DISTANCE  
 DEPUIS LE RESEAU FIXE TÉLÉPHONE

Nous engageons un  
**SERRURIER QUALIFIÉ ET UN MONTEUR**  
 à temps complet, Suisse ou permis C.  
 Entrée tout de suite ou à convenir.  
 Faire offre avec CV à ACOMA Andenmatten S.A.,  
 rue des Bouchià 42, 3966 Chalais.

Prix visite sur demande  
 Crédit à disposition

**JMSHABITAT**  
 La clef de la bonne affaire!

**MAGNIFIQUES OBJETS À VENDRE**

**VENTHÔNE**  
**Villa neuve de grand standing,**  
 3 étages (90 m<sup>2</sup>) sur belle parcelle.  
 Garage double. Situation calme.  
 Habitable de suite.

**BRAMOIS**  
**Appartement neuf, 4½ pièces.**  
 Grande terrasse (21 m<sup>2</sup>) et  
 coursive (11 m<sup>2</sup>). Un box fermé,  
 2 places de parc et cave. Magnifique  
 vue. Proche de toutes commodités.

**MOLLENS**  
**Superbe appartement neuf,**  
 5½ pièces, au 1<sup>er</sup> étage, 1 place  
 extérieure, 2 places dans garage  
 et cave. Spacieux et lumineux.

**MARÉCOTTES**  
**Attique de 170 m<sup>2</sup> avec mezzanine.**  
 Cheminée française, jacuzzi et  
 hammam. Place de parc dans garage  
 et cave. Situation calme et piste de ski  
 à proximité.

**MEMBRE WIR**

Et encore bien d'autres objets sur notre site ...  
 www.jmshabitat.ch - info@jmshabitat.ch

**Renseignements:**  
 027 455 50 47 • 078 600 50 47 • 078 615 19 55

**Ing. dipl. Fust** Conseils avisés/garantie petit prix  
 Et ça fonctionne. droit d'échange de 30 jours!

• TV & Home cinéma / Hi-fi • Ordinateur avec service • Téléphonie & portables • Electroménager

seul. **199.-**  
 avant ~~249.-~~  
**Economisez 50.-**  
 49 cm / 19" FAIRTEC

FAIRTEC FC-19Z-13  
 • 1xHDMI • Connexion PC  
 No art. 980750

avec bon **699.-**  
 avant ~~799.-~~  
**Bon 100.-**  
 82 cm / 32" SAMSUNG LED

SAMSUNG LE-32 C 4000  
 • Tuner DVB-T/DVB-C (CI+)  
 No art. 980905

seul. **1399.-** + Hi-fi gratuit  
 avant ~~1599.-~~  
**Economisez 200.-**  
 102 cm / 40" SONY LED  
 100 Hz Full-HD

SONY KDL-40EX-706  
 • DVB-T/DVB-C (CI+)  
 • Connexion USB No art. 980873

seul. **49.90**  
 avant ~~69.90~~  
**Economisez 28%**  
 Connexion USB  
 Connexion HDMI/Scart

Lecteur DVD Exclusivité Fust  
 mp man XV-D800 HDMI  
 • Lecture DVD et CD  
 • Compatible MPEG4 No art. 956096

avec bon **249.-**  
 avant ~~299.-~~  
**Bon 50.-**  
 DVD Exclusivité Fust

Home cinéma SAMSUNG HT-C350  
 • Puissance musicale 330 watts • Connexion  
 USB avec enregistrement No art. 956123

seul. **599.-** + clé USB gratuite  
 avant ~~799.-~~  
**Economisez 25%**  
 Rear Wireless Exclusivité Fust

Home cinéma san fil  
 LG HT805THW  
 • Lecteur DVD • Compatible MP3,  
 WMA, JPEG et DivX No art. 956133

**Service de réparations toutes marques quel que soit le lieu d'achat! 0848 559 111 (tarif local), www.fust.ch**

**Fust - et ça fonctionne.**  
 • Garantie de prix bas de 5 jours\*  
 • Avec droit d'échange de 30 jours\*  
 • Un choix immense des tout derniers articles de marque  
 • Occasions/modèles d'exposition  
 • Louez au lieu d'acheter

Commandez sur [www.fust.ch](http://www.fust.ch)  
 \*Détails [www.fust.ch](http://www.fust.ch)

Collectionnez des superpoints chez Fust.  
 Payez quand vous voulez: carte gratuite chez Fust.

Collombey, Centre Commercial Parc du Rhône, 024 475 70 35 • Conthey, Rte. Cantonale 2, 027 345 39 80 • Martigny, Marché PAM, Route de Fully 51, 027 721 73 93 • Vevey, Centre Commercial St. Antoine, 021 923 09 52 • Visp-Eyholz, Fust Supercenter, Kantonsstr. 79, 027 948 12 44 • Réparations et remplacement immédiat d'appareils 0848 559 111 (Tarif local) • Possibilité de commande par fax 071 955 52 44 • Emplacement de nos 160 succursales: 0848 559 111 (Tarif local) ou [www.fust.ch](http://www.fust.ch)

**Sierre**  
 A vendre

**appartement 4½ pièces**  
 neuf, 127 m<sup>2</sup>, Fr. 452 000.-

**appartement 2½ pièces**  
 neuf, 53 m<sup>2</sup>, Fr. 242 000.-

Renseignements:  
 027 455 30 53 - Natel 079 250 10 22.  
 E-Mail: [dgillioz@bluewin.ch](mailto:dgillioz@bluewin.ch)  
 036-582199

A vendre à Granges  
**vigne**  
 environ  
**1200 m<sup>2</sup>**

Faire offre au:  
 079 427 02 80.  
 036-581729

**A Sierre**  
 Nouvelle  
 ouverture,  
 rest.-pizzeria  
 av. des Alpes 6  
 de 7 h à 23 h  
 du lundi au samedi.  
 Nous vous attendons  
 nombreux.  
 036-581784

**Sierre à vendre**  
**Terrain à construire**  
 Rue Bottire - 1119 m<sup>2</sup>  
 079 203 43 28

# La RENTRÉE de l'Aslec

**SIERRE** | Une invitation à la population sierroise et des environs pour un petit passage du côté de la Monderèche afin de découvrir un lieu coloré de métissage, d'âges, d'activités créatrices et de passionnés. En collaboration avec «le jds», l'ASLEC propose une rubrique mensuelle présentant les différentes facettes des activités proposées.

A l'heure de la rentrée, l'Aslec est en ébullition, les imprimantes et photocopieuses crépitent, les projets foisonnent, l'équipe est dans les starting-blocks... Rencontre avec Marithé Nanchen, animatrice socioculturelle à l'Aslec.

## Que représente la rentrée pour l'Aslec?

C'est juteux! Un nouveau départ, de nouvelles rencontres et beaucoup de surprises...

## Quels seront les moments forts de cet automne?

Choc'O bitume sera l'événement de septembre que nous préparons depuis quelques mois déjà, dont nous dévoilerons bientôt le programme. La manifestation sera précédée d'une exposition intitulée «Voyage imaginaire» proposée par l'association Bon'art dans les wagons de l'Aslec dès le 23 septembre.

## Des activités pour la jeunesse?

Les cours et activités parascolaires débuteront la semaine du 13 septembre. Le programme est riche. Nous proposons 18 cours pour les élèves primaires, par exemple: échecs, art floral, initiation aux arts visuels, danse orientale, théâtre, hip-hop, cuisine, aéromodélisme, informatique. Pour les élèves du cycle d'orientation, il y a 8 cours: atelier rap, atelier DJ, sport sambo, vidéo. Les cours parascolaires sont gra-



Clément In-Albon expérimentant le nouveau matériel de DJing de l'Aslec. LDD

tuits moyennant une petite participation et sont financés par la ville de Sierre. A noter l'ouverture de «l'accueil des jeunes» dès octobre. Avant cela, nous serons actifs en ville de Sierre. Nous aurons aussi des heures d'accueil dans les salles de gym de Borzuat et de Goubing, le mercredi et le samedi, durant toute l'année.

## Qu'est-ce que l'accueil des jeunes?

Un lieu à disposition à horaires réguliers pour les 12/18 ans, avec babyfoot, billard et jeux divers. Le nouveau local et matériel de DJing permet aux jeunes de découvrir le monde de la musique et de dévoiler des passions chez certains. Ces activités ont lieu en présence d'un moniteur ou d'un animateur. Nous sommes

également à l'écoute des demandes des jeunes afin de les aider à développer toutes sortes de projets. Les adolescents qui ont des problèmes peuvent faire appel au médiateur de l'Aslec, Igor Schimek.

## Votre regard sur les jeunes qui fréquentent l'Aslec?

Un regard curieux, à la recherche de l'étincelle qu'on peut allumer... D.G.

Horaires de l'accueil des jeunes: mardi 16 h 30 - 18 h 30; mercredi 14 h - 18 h 30; vendredi 16 h 30 - 18 h 30 et 20 h - 22 h; samedi 14 h - 18 h 30 et 20 h - 22 h; dimanche 14 h - 18 h 30.

Accueil hors murs: l'équipe d'animation va à la rencontre de la population! Présence dans différents quartiers de la ville selon les périodes.

## A L'AGENDA

- Reprise des cours, demandez le programme à l'Aslec au 027 455 40 40.
- Mardi 14 septembre, Cubitus à 14 h, atelier culinaire «saveurs de Chine», organisé par l'Espace Interculturel.
- Jeudi 16 septembre, Cubitus à 14 h, atelier parole, écoute et partage, organisé par l'Espace Interculturel.
- Vendredi 17 septembre, Station service, Anciens Abattoirs, soirée jazz.
- Samedi 18 septembre, Anciens Abattoirs, le jour le plus court, festival de courts métrages, organisé par Arkaös.
- Jeudi 23 septembre, Cubitus à 14 h, atelier création d'automne, organisé par l'Espace Interculturel.
- Jeudi 23 septembre, vernissage «Voyage imaginaire», wagons Aslec dès 18 h.
- Samedi 25 septembre, parking des Anciens Abattoirs, Choc'O bitume, 2e édition, journée et soirée, organisé par l'Aslec.
- Dimanche 26 septembre, Anciens Abattoirs, concours du mini-court, organisé par Arkaös.



Marithé Nanchen, animatrice socioculturelle à l'Aslec. LDD



## EN VRAC

## RENDEZ-VOUS

## Peintures et sculptures

La Galerie Minuscule de Vercorin accueille jusqu'au 26 septembre les œuvres de Françoise Maye, peintre et sculpteur. Née à Vissoie en 1957, elle a rapidement suivi les enseignements de son père, sculpteur sur bois. Puis elle n'a cessé de se perfectionner aux Beaux arts de Sion, dans plusieurs ateliers de sculpture, gravure et depuis cinq ans aux ateliers de Gilles Porret à la Ferme-Asile à Sion. Du lundi au dimanche de 15 h à 19 h.



Un tableau de Françoise Maye à découvrir à Vercorin. DR

## Théâtre pour tous

Tout Art, école de théâtre propose des cours pour enfants, adolescents et adultes à Sion, Sierre et Grimisuat. Ils sont dirigés par deux comédiennes professionnelles: Florence Ebener Mahdi et Sissi Vuignier. Renseignements au 079 282 16 31 ou 079 830 32 41.

## Rétro Christiane Zufferey

Dès le 18 septembre, les Caves de Courten proposent une rétrospective en hommage à la peintre Christiane Zufferey, qui fête cette année ses 90 ans. Une soixantaine d'œuvres de l'artiste sieroise seront accrochées. On y trouvera des œuvres de jeunesse et de son séjour parisien, mais l'essentiel provient des années sieroises de l'artiste. Coloriste raffinée, intéressée plutôt par la plaine que les montagnes, osant les contrastes et la géométrie des formes sur de riches empâtements en relief.

## Rilke, un passeur d'art

La saison de la Fondation Rilke commence le 12 septembre et propose six conférences et lectures, qui, sous différents angles, éclairent le rôle de passeur qu'à joué le poète. Pour cette première rencontre à 11 h à la Maison de Courten, Gille Barbey, architecte EPFZ, qui dirige chez Infolio une collection sur l'anthropologie de l'espace, montre comment les deux errants que furent Rilke et Walter Benjamin ont inspiré, par leurs écrits, la perception de l'espace domestique et urbain.

## Je lis

L' Association Lire et Ecrire propose un spectacle ludique intitulé «Je lis», adaptation théâtrale du récit autobiographique l'Analphabète d'Agota Kristof. Ce spectacle sera joué le 23 septembre à 20 h à la salle de la Sacoche à Sierre. C'est sur un livre géant, ouvert et sans pages que débute le spectacle. Les pages n'arriveront que plus tard, lorsque la narratrice, personnification d'Agota Kristof, commence à les remplir avec le récit de sa vie. Le spectacle se produit dans toute la Suisse romande et fait suite à l'appel «accès à la lecture et à l'écriture pour tous» muni de 20 000 signatures et remis à la présidente de la Confédération aujourd'hui, vendredi 10 septembre. Prévente au 027 455 85 35.



Adieu à la Cour des miracles. Entre lundi et mardi dernier, la Cour des miracles à Sierre a totalement disparu... Une page culturelle de la ville s'est définitivement tournée. REMO

# La mémoire de la SUEUR

**SIERRE | L'exposition «La mémoire ouvrière» débute aux Halles Usego demain. Deux artistes sierois ont mené l'enquête et ouvert la mémoire industrielle de toute la région. Leur collecte artistique est tentaculaire et c'est désormais au public de s'approprier les traces du passé.**

ISABELLE BAGNOUD LORETAN

«Lui, je le reconnais, il était de Grône...» Tant de visages alignés les uns aux autres comme une frise. «Regarde comme il se tient, comme un acteur de cinéma...» 1000 portraits, là, au mur, ça donne le tournis! Ils ont revêtu le joli complet veston du dimanche, photographiés pour le journal de l'usine. Chaque Sierrois, Chermignonard ou Léonardin, Chippiard ou Anniviard y reconnaîtra un parent. Sûr. Des portraits déjà vus des centaines de fois par Grégoire Favre, artiste plasticien originaire de Chippis. Il a découvert ces visages parmi les archives des usines Alcan, portraits qu'il a scannés et alignés contre l'un des murs des Halles Usego de Sierre où l'exposition «La Mémoire ouvrière» s'ouvre au public dès demain. Chippis, c'était quelque

chose! Chippis, c'était l'usine, les amis, c'était dur, parfois toute une vie. Les visages parlent, s'ouvrent ou se ferment. La mémoire est remplie de trous, mais Sierre transpire son passé industriel. Mais rappelons les faits.

A l'automne 2008, Eric Bovisi et Grégoire Favre, deux artistes sierois débutaient une enquête sur le passé industriel de la région, parce que le Valais est aussi fait de métal et d'usines. Ils rêvent de rapatrier un peu de cette identité enfuie sous les promesses d'un futur technologique propre et silencieux. Durant deux ans, les artistes collectent des témoignages, les retranscrivent ou les filment, compilent des archives et des objets, fabriquent des cahiers, peignent de grandes toiles, donnent à l'enquête sociologique leur point de vue d'artiste. Aux Halles



Une œuvre de Grégoire Favre composée de photographies de travailleurs des usines d'aluminium de Sierre et Chippis. LE JDS





Les Donne di Sierre, avec Grégoire Favre sur la gauche. La chorale se produira, dans le cadre de l'exposition, dimanche 12 septembre à 17 h aux Halles Usego. Parce que toutes ont vécu l'immigration des années 1960, liée à l'industrialisation du Valais, elles raconteront un peu de leur histoire. Moment intime et festif grâce à leurs chants passionnés et leur énergie incroyable. LE JDS

Usego, outre ces 1000 visages, qui semblent attendre lundi pour reprendre le boulot, des photos témoignent de multiples traces industrielles aujourd'hui, une esthétique de l'abandon qui confine à la poésie. 400 petits carnets peuplés de photos, d'archives et de pérégrinations autour de l'expo passionnent le lecteur, on reconnaît Ebner et Blocher, fiers. Des dizaines de tableaux grand format racontent le travail ouvrier, les machines et la sueur, 36 livres recomposés se prêtent à la lecture. Mais encore, 35 longs témoignages écrits, cinq interviews filmés, des objets, un tas de livres, un tas de photos jaunies...

La mémoire reste insaisissable, elle est fuyante, c'est ce qui rend l'enquête de Grégoire Favre et Eric Bovisi passionnante. Les deux artistes n'ont pas cherché à raconter une histoire linéaire et complète, ils ont activé les paroles et les traces, qui font un peu de nous.

## AUTOUR DE L'EXPOSITION

Eric Bovisi et Grégoire Favre ont réuni autour d'eux plusieurs événements et artistes. En vrac:

François Piot donnera une conférence le 10 octobre à 17 h sur «Les abricots au fluor», où il racontera vingt années de lutte pour défendre les cultures fruitières du Valais mises en danger par les émanations de fluor des usines. L'Association pour l'étude de l'histoire du mouvement ouvrier tiendra un colloque le 6 novembre. Plus artistique, le collectif Arkaos a brillamment chorégraphié les images de la destruction des Halles d'électrolyse filmée par Grégoire Favre en 2008. Les images seront projetées durant l'exposition. Le duo musical sierrois Voie sensible, formé de Maryse Bétrisey et Christian Zufferey a composé, in situ, un spectacle qu'il proposera à quatre reprises, inspiré de l'exposition. Christian Zufferey est enthousiaste: «Nous avons écrit six chansons pour l'occasion, sur des textes de Marc Biderbost et du duo. On y raconte des histoires d'ouvriers à travers «J'allucine, je travaille à l'usine», sur le mode blues «L'usine est ma vie»... On parle de métal, d'eau et de sueur...» Avec Tito Titocci à la batterie, Cédric Ghislaire à la contrebasse et Pascal Walpen à la trompette, ils revisiteront aussi

selon l'humeur quelques hymnes comme «L'international» ou le «Le temps des cerises».

Enfin la chorale Donne di Sierre se produit ce dimanche 12 septembre à 17 heures toujours à la Halle Usego. Dirigée par Marie-Thérèse Brembilla, la chorale est composée de femmes italiennes, immigrées des années 1960, venues du sud de l'Italie pour rejoindre leurs maris. Elles raconteront, à tour de rôle et avec l'appui d'images et de textes certains moments forts, beaux et tristes, de ce déracinement. «La plupart de leurs maris ont travaillé ou travaillent encore aux usines, certains depuis plus de quarante ans!» explique Marie-Thérèse Brembilla. Pour l'occasion aussi, la chorale a révisité son répertoire et propose plus spécifiquement des chants italiens liés à l'immigration. Ne manquez pas le rendez-vous, les propos et les chants émouvants.

«La mémoire ouvrière», du 11 septembre au 7 novembre, du mercredi au dimanche de 14 h à 18 h. Vernissage, ce soir, vendredi 10 septembre à 18 h. Donne di Sierre, dimanche 12 septembre à 17 h. «Voie sensible», les 18 et 23 septembre à 20 h, les 19 et 26 octobre à 17 h. Entrée libre pour les concerts et le spectacle des Donne di Sierre.

## BRÈVES

### Jazz à gogo

Une nouvelle association vient de naître. Jazz Service a l'ambition de proposer régulièrement des concerts jazz à la salle Station service des Anciens Abattoirs de Sierre. A la barre, ce ne sont pas des inconnus. Christian Zufferey et Patrick Jean sont des figures musicales de la région. L'offre est complémentaire à l'Hacienda, le club de jazz sera parfaitement galbé. Pour son premier concert, Jazz Service a invité les Jazz Serenaders le 17 septembre à 20 h 30. Le trio, composé de Christian Zufferey au piano, Rainy Helder à la clarinette et Thomas Bellwald à la contrebasse, s'adonne aux joies et larmes du jazz klezmer, magnifique musique de tradition juive. «Rainy et Thomas sont de vraies personnalités dans le Haut-Valais qui ont un succès fou quand ils se produisent», explique Christian Zufferey. Le premier est un clarinetiste virtuose aussi calé en jazz qu'en folklore et le second s'avère être un luthier reconnu. Pour le deuxième rendez-vous le 15 octobre, l'association proposera du jazz manouche avec le groupe Swing maniak et pour le 19 novembre du jazz rock avec Acousma4. «Le jazz que nous proposons ne sera pas pointu mais accessible et montre toute l'étendue de cette musique», conclut Christian Zufferey.

### Rodin à Noës

Le Centre commercial Manor de Noës propose une exposition culturelle dédiée à l'œuvre de Rodin dès le lundi 13 septembre. Une exposition importante, en collaboration avec le Musée Rodin de Paris et la participation du Musée du Louvre. Vous y découvrirez des moulages, des sculptures, photos et textes qui ont rendu célèbre le sculpteur français. Au rez inférieur, les enfants de 6 à 12 ans sont invités aux ateliers de sculpture, peinture et modelage.

**Le cabinet médical  
du docteur  
Riccardo GIUFFRIDA**  
Médecine générale FMH  
est ouvert à l'adresse suivante:

rue Centrale 56  
Immeuble Central A  
3969 Crans  
Tél. 027 455 11 44

036-582479



**MISE AU CONCOURS**

**Commune d'Anniviers**

L'administration communale d'Anniviers  
met au concours l'engagement

**D'UN EMPLOYÉ  
DES TRAVAUX PUBLICS**

**Tâches:**

- Exécution des travaux courants du service des travaux publics (entretien du réseau routier et places, balayage, fauchage, coupe d'arbres, entretien des cours d'eau, entretien des canalisations, déneigement, ordures, etc...).

**Profil requis:**

- Avoir accompli une formation complète avec CFC (les domaines du bâtiment, génie civil ou autres domaines jugés équivalents seraient un avantage).
- Etre en bonne santé.
- Etre en possession d'un permis de conduire et d'un permis de machiniste (permis poids lourds serait un avantage).
- Capacité à travailler seul ou en équipe.
- Esprit d'initiative et de collaboration, sens des responsabilités, disponibilité et flexibilité, contact agréable.
- Intérêt pour les travaux extérieurs d'entretien et de salubrité.
- Etre disposé à effectuer des horaires irréguliers, service de piquet et travail de nuit.
- Etre domicilié dans la Commune ou engagement d'y prendre domicile.
- Age souhaité entre 25 et 40 ans.

**Nous offrons:** Un emploi aux activités variées.

**Entrée en fonction:** Tout de suite ou à convenir.

Les offres de service accompagnées des documents usuels (curriculum vitae, photo, références, etc.) et prétentions de salaires doivent être adressées à l'Administration communale d'Anniviers, case postale 46, 3961 Vissoie avec mention «Employé aux travaux publics» jusqu'au **17 septembre** au plus tard.

Des renseignements complémentaires peuvent être obtenus auprès de Monsieur Louis Salamin (079 540 48 80), responsable du dicastère des travaux publics ou auprès du secrétariat communal.



**SPORTFIT**

**Beni Locher**, maître de sport  
**3970 Salquenen/Sierre**  
Tél. 027 456 30 02  
info@sportfit.ch  
www.sportfit.ch

**LE POINT DE RENCONTRE POUR  
LE JEU, LE PLAISIR ET LA SANTÉ**

**FITNESS**

- Musculation (suivie et conseillée par Beni L., maître de sport)
- Entraînement cardiovasculaire
- Solarium
- Programme perte de poids
- Bodyfit
- Stretching
- Body-stretch
- Spinning (aussi pour débutants)
- Gym du dos
- Renforcement du dos
- **Musculation pour seniors**
- **Pilates**
- **Flow-Power/Gainage**

- A 2 min de la sortie d'autoroute Sierre-Est  
- Places de parc gratuites à votre disposition

**QUALITOP**

PARTICIPATION  
DES CAISSES-MALADIE  
(LE SEUL FITNESS  
DE TOUTE LA RÉGION)

**Wellness**

- Sauna
- Bain de vapeur
- Jacuzzi
- Mur d'escalade

**Jeux**

- Tennis (cours)
- Squash
- Badminton

**Nouvelles  
surfaces  
de tennis**

**Testez votre fitness**  
- analyse de lipides  
- test cardiovasculaire  
- souplesse  
- BODY-COACH

**GRATUIT**  
jusqu'au 1<sup>er</sup> octobre 2010

**LES COURS ONT  
COMMENCÉ**

036-582389



Tél.: 027 455 93 33  
Fax: 027 456 16 46

E-mail: agrol@agrol.ch  
www.agrol.ch

**Distillerie Granges**

**Pour la distillation de votre  
marchandise, nous sommes  
ouverts les 2 dernières  
semaines de chaque mois.**

**7h - 12h / 13h - 17h**

# Tohu-Bohu: un nouvel élan

**VEYRAS** | Le Tohu-Bohu festival se professionnalise sans perdre son âme et vise une programmation plus grand public pour cette 6<sup>e</sup> édition qui débute ce soir.

ISABELLE BAGNOUD LORETAN

Quand on pense au Tohu-Bohu, on imagine forcément un festival chaleureux, pas cher, qui mélange têtes d'affiche avec découvertes sur un site sympa et parmi une foule bigarrée. Le dernier festival de l'été a trouvé une formule qui plaît. Mais la bande de bénévoles de Veyras commençait sérieusement à s'épuiser. Depuis le départ de Samuel Favre, Lionel Martin a repris la présidence de l'Association des jeunes de Veyras (AJV), initiatrice et organisatrice de l'événement. Et c'est peu dire qu'il y a du boulot à l'année entre la comptabilité, le secrétariat, la programmation... D'autant que le festival vient d'augmenter son budget pour atteindre désormais les 400 000 francs. Alors les onze membres de l'AJV ont pris le taureau par les cornes: soit ils acceptaient tous de prendre davantage de responsabilités à l'année, soit on salariait son président à 50%, ce qui a été fait, tout naturellement. «Ils ont été immédiatement d'accord, cela donne en même temps un nouvel élan au festival», commente Lionel Martin. Tout comme son prédécesseur, Lionel a attrapé le virus en travaillant sur le tas, avec ses potes, et s'imagine volontiers dans le métier pour plusieurs années... D'ailleurs dès le mois de décembre, le Veyras-sois travaillera aussi au Caprices festival dans la coordination artistique. Synergies bienvenues!

## PRIX TOUJOURS ACCESSIBLE

Le nouveau budget permet de salarier son directeur, d'améliorer les infrastructures et d'ajouter 20 000 francs à la programmation. «Nous désirons que le festival soit reconnu



Lionel Martin a repris il y a deux ans la présidence de l'Association des jeunes de Veyras et la direction du Tohu-Bohu. Le festival se professionnalise un peu avec lui, un gage de durabilité... LE JDS

pour sa musique aussi et pas seulement grâce à son ambiance.» Par contre, les billets sont plus chers. En prélocation, ils passent de 20 à 26 francs et le week-end de 36 à 45 francs. «Un prix qui reste très accessible surtout pour 6 concerts par soir et des têtes d'affiche comme Sinsemilia ou Gaëtan Roussel.» A noter que pour conserver de bonnes relations de voisinage, on ne pourra plus sortir de l'enceinte du festival avant minuit sans perdre son billet. Eh oui, pour éviter les allers-retours bruyants, d'autres festivals ont déjà fait pareil, paraît-il.

Tohu-Bohu, les 10 et 11 septembre. Prélocation possible jusqu'à l'ouverture des portes, 18 h le vendredi et 19 h le samedi sur [www.tohu-bohu.ch](http://www.tohu-bohu.ch) ou [www.starticket.ch](http://www.starticket.ch), dans tous les points de ventes Starticket.

## Shaker musical!

**I.B.** | Avec Sinsemilia et Aloan ce soir vendredi, les programmeurs font un savant mélange entre reggae et électro rock tendance fifties. Sans oublier Charlotte Parfois, unique date open air en Valais. Samedi, on se réjouit d'entendre et de voir Gaëtan Roussel en scène, lui qui avait tant fait parlé de lui dans Louise Attaque; son premier album solo n'a pas déçu. Les Anglais The Heavy amèneront une touche plus délirante avec un mélange rock funk et punk tandis que les Veveysans de Awkwards délivrent un rock disco des plus électriques. Et côté locaux, Edit Presents et Colorblind.

## BRÈVES

### L'histoire de la photographie américaine

L'Unipop de Sierre organise quatre conférences passionnantes autour de la photographie américaine du XX<sup>e</sup> siècle. Trois restent à suivre, les 13 et 27 septembre et le 4 octobre à la salle communale de Veyras à 19 h 30. Radu Stern, docteur en histoire de l'art et responsable du service éducatif au Musée de l'Elysée à Lausanne parcourra avec vous une page magnifique de l'histoire de la photographie. Inscriptions préalables souhaitées au 027 456 19 40 ou au 078 820 62 56.

tées au 027 456 19 40 ou au 078 820 62 56.

### Soutien à Valais-mag.ch

C'est demain soir, samedi 11 septembre que Valais-mag.ch organise sa soirée de soutien aux Halles de Sierre: au menu, des spectacles, un concert et de la danse dès 18 h 30 h. Renseignements au 079 815 06 72.

### Une plasticienne mexicaine

L'Espace Huis Clos de Sierre, chemin de la Métralie 41 accueille du 18

septembre au 16 octobre des photographies et des installations de l'artiste plasticienne mexicaine Beatriz Canfield. Venue exposer des sculptures monumentales à Londres et Barcelone, la voici en visite du côté de l'atelier de Pierre Zufferey où elle propose des œuvres réalisées in situ. Vernissage le samedi 18 septembre de 17 h à 19 h.

### Théâtre amateur

L'atelier-théâtre amateur des Halles, dirigé par Armand Deladoëy se pour-

suit et comprend cette année 10 séances de travail, le samedi de 10 h à 17 h. Inscriptions sur [leshalles@netplus.ch](mailto:leshalles@netplus.ch) et renseignements au 027 455 70 30.

### Peintures à Crans-Montana

Liliane Magnin expose des photographies et des peintures à la bibliothèque du Haut-Plateau à Crans-Montana jusqu'au 30 septembre. Installée à Crans-Montana depuis plusieurs années, l'artiste aime voyager et faire partager ses découvertes.



AU CŒUR DE LA MAISON

# GAUDIN

• CONSTRUCTION  
• RÉNOVATION

**CUISINES SCHMIDT**

JUSQU'AU 25 SEPTEMBRE

## \* GRANIT OFFERT

\*Plan de travail en granit offert au prix du stratifié (voir conditions au magasin)

**OUVERT LE SAMEDI MATIN**

Rte du Moulin 16 – 3977 Granges – Tél. 027 458 32 92 – [www.cuisines-schmidt.com](http://www.cuisines-schmidt.com)

A louer à Sierre, rue des Longs-Prés (près de l'hôpital), petit appartement

### 2 pièces (rez)

avec terrasse/jardin. Tranquillité exceptionnelle. Meublé ou non-meublé. Libre tout de suite ou à convenir.  
Fr. 850.– par mois (place de parc au garage et charges comprises)  
Fr. 730.– sans garage.

Tél. 027 451 22 70.

036-580707

## AllStar AS1®

Forte comme un ours, la nouvelle ligne de fenêtres EgoKiefer en PVC et PVC/alu.



Light Art by Garry Holstetter®

Protection du climat comprise.

Votre spécialiste:



Menuiserie Charpente Tous Bois  
Zuber Christophe  
Route de l'Ancien-Sierre 8  
3960 Sierre  
Téléphone 027 455 17 50  
[www.tousbois.ch](http://www.tousbois.ch)

Toujours des idées d'avance.

**EgoKiefer**  
Fenêtres et portes

## CINÉMAS

### BOURG

10 et 11 septembre à 20 h 30; 12 septembre à 17 h et 20 h 30; 13 et 14 septembre à 20 h 30 (14 ans) VF

### INCEPTION

Thriller américain de Christopher Nolan, avec Leonardo DiCaprio, Marion Cotillard.

### CASINO

10, 11, 12, 13 et 14 septembre à 20 h 30 (10 ans) - VF

### L'ITALIEN

Comédie française d'Olivier Baroux.

11 et 12 septembre à 15 h 30 (7 ans) - VF

### COMME CHIENS ET CHATS - LA REVANCHE DE KITTY GALORE

Comédie américaine de Brad Peyton.

11 et 12 septembre à 17 h 45 (10 ans) - VF

### L'APPRENTI SORCIER

Film fantastique américain de Jon Turteltaub.

### Les cinémas de Sierre

Case postale 337 - 3960 Sierre

Bourg: 027 455 01 18

Casino: 027 455 14 60

[www.cinesierre.ch](http://www.cinesierre.ch)

Sierre Glarey  
villa neuve  
5½ pièces

150 m<sup>2</sup>,  
Fr. 595 000.–.

**Gillioz**

CONSTRUCTION  
TRADITIONNELLE

Route de Sion 26,  
3960 Sierre

Tél. 027 455 30 53.  
Tél. 079 250 10 22.

A louer à Sierre,  
rue de Bottire 28, dans  
villa, à 5 min. du  
centre, zone résiden-  
tielle, pour non-  
fumeur et calme, pour  
1 à 3 personne max.

### 3½ pièces

meublé avec vaisselle,  
lingerie. Place de parc,  
galeas. Animaux non-  
admis. Loyer à conve-  
nir. Libre tout de suite  
ou à convenir.

Tél. 027 455 16 68.  
036-582571

## J'achète au meilleur prix

Bijoux or anciens et modernes, objets argent massif, montres de poche + bracelets or, médailles or et argent, timbres-poste, pendules, décorations diplomatiques et militaires, vieilles cartes postales, obligations + actions (non valeur) et toutes antiquités ainsi que vieux billets de banque.

Paie comptant et en toute discrétion.  
Déplacement à domicile.

**F. TSCHUMI**

Rue Arnold-Guyot 1

2009 Neuchâtel 9 – Tél. 079 637 33 77.

# ALAIN MORISOD & SWEET PEOPLE CONCERT DE NOËL



**Mercredi 15 décembre à 20h - La Matze**

Location: Office du Tourisme de Sion, place de la Planta  
Tél. 027 327 77 27 - lu-ve 9h à 12h et 13h30 à 18h, sa 9h à 12h  
E-mail: [info@siontourisme.ch](mailto:info@siontourisme.ch) - Internet: [www.siontourisme.ch](http://www.siontourisme.ch)

# LES SPORTS

L'école de hockey du HC Sierre-Anniviers reprendra du service le samedi 25 septembre. Tous les jeunes intéressés à tâter de la glace peuvent se rendre à la patinoire de Graben dès 8 h 45. Equipement obligatoire: des patins, des gants et un casque.

Le championnat féminin de basket de LNA débutera sans le champion en titre qui n'est autre que Sierre-Basket. Son sponsor principal, accompagné de la moitié du contingent, et du coach Erik Lehmann ont pris la direction de Vétroz.

**ClaudeUrferSA**  
Garage & Carrosserie

**3960 Sierre**  
Av. du Château de la Cour 5  
Route de Montana  
tél. 027 455 14 93

[www.urfersa.ch](http://www.urfersa.ch)  
[info@urfersa.ch](mailto:info@urfersa.ch)




Jindrich Hossinger, à la grande époque des Sierre Lions et de leurs titres de champions de Suisse. Le Tchèque est de retour dans la Cité du soleil. REMO

## Une vieille connaissance

**STREETHOCKEY | Le retour de Jindrich Hossinger était attendu depuis une année. Le défenseur jouera également un rôle dans la formation des jeunes, comme par le passé. L'arrivée du Tchèque va redonner du moral à tout le club.**

CLAUDE-ALAIN ZUFFEREY

Les Sierre Lions ont engagé une nouvelle recrue. Enfin, une ancienne nouvelle recrue, puisqu'il s'agit de Jindrich Hossinger. Le Tchèque – bien connu dans la Cité du soleil – a déjà évolué durant 6 saisons à Pont-Chalais. A l'époque, il cumulait les fonctions de joueur et d'entraîneur des juniors. Il en sera de même à l'avenir. «L'an dernier, nous voulions déjà qu'il nous rejoigne. Mais il était resté dans son pays.

Durant l'été, Aegerten était également sur les rangs. Hossinger a choisi Sierre car il connaît déjà la région», commente Sébastien Duc, vice-président du club. Il ne reste plus que le feu vert des instances internationales pour que ce transfert soit effectif. Les Lions ont déjà trouvé un boulot et un appartement pour leur ancien-nouveau défenseur. Le championnat de street-hockey reprendra ses droits le week-end des 23 et 24 septembre. Oberwil fait une nouvelle fois office de favori, pendant que Martigny, La Chaux-de-Fonds et Kernenried devraient se battre dans le fond du classement. «Les autres formations se tiennent de très près. Nous avions dans un premier temps fixé comme objectif une qualification pour les play-offs. Depuis que nous savons que Hossa sera des nôtres, nous les avons revus un peu à la hausse», conclut Sébastien Duc.

### ÉDITO

## Maintenant ou jamais!

CLAUDE-ALAIN ZUFFEREY

**HOCKEY |** Graben, c'est tout pourri. Les copains ne viennent plus. La LNB ce n'est pas la LNA. Les hivers sont froids en Valais. Des fois, même il neige. C'est plus ce que c'était. Le mois de septembre, c'est encore l'été. Et en été on ne va pas au hockey. Il n'y a pas assez de Sierrois dans l'équipe. Il arrive que ces non Sierrois perdent des matches à domicile. Des fois, même deux ou trois de suite. A l'époque les cons de supporters paraissaient moins cons. Les chants plus beaux. Même le ballon du tiers-temps avait un autre goût...

Ok, d'accord, parfait! Ça on le sait déjà. Mais sont-ce des raisons suffisantes pour ne plus venir encourager un club, qui vous a au moins fait rêver une fois dans votre vie? A l'époque où vous viviez encore. Que tous ceux qui n'ont jamais vibré aux exploits des «rouge et jaune» ou qui ne sont tout simplement jamais venus à la patinoire restent chez eux. Quant aux autres, qu'ils ne viennent qu'à un seul match durant la saison 2010-2011. Cela suffira à remplir les gradins de Graben.

Car en fait, c'est vraiment maintenant que la partie peut se perdre ou se gagner. Le HC Sierre-Anniviers est à la recherche de fonds pour équilibrer les comptes passés. Mais si à l'avenir les travées de son antre restent vides, les dirigeants du club vont tout simplement devoir, soit revoir leurs ambitions à la baisse, soit se faire une raison et passer à autre chose. Mais je suis persuadé que le hockey n'est pas encore mort dans la région sierroise et que les actions entreprises vont tôt ou tard porter leurs fruits!

Opel Corsa Anniversary Edition – la «petite» est aussi de la partie !



Profitez du pack cadeau 75 ans et de notre prime d'anniversaire.



<b>Pack cadeau 75 ans :</b>		
3 <sup>e</sup> appuie-tête à l'arrière, central	CHF	50.-
Appuie-têtes actifs à l'avant	CHF	190.-
Phares directionnels halogènes, volant et sièges chauffants à l'avant	CHF	500.-
Antibrouillards à l'avant	CHF	300.-
Jantes en alliage léger		
16 pouces titane	CHF	1'150.-
Voire avantage client	CHF	2'190.-
De plus :		
Prime d'anniversaire	CHF	2'000.-
ou leasing d'anniversaire <sup>1)</sup>		1,75%
Opel Corsa Anniversary Edition 1.2 Twinport ECOTEC <sup>2)</sup> pack cadeau 75 ans inclus. Prix d'anniversaire dès		
	CHF	19'850.- <sup>1)</sup>



www.opel.ch

GMAC FINANCIAL SERVICES

Wir leben Autos.

Sion 027 329 06 40  
rue de lausanne 84-86

Sierre 027 451 70 70  
rte du simplon 75

www.atlasautomobiles.ch



<sup>1)</sup> Exemple de prix à l'achat comptant: Opel Corsa Anniversary Edition 1.2, 5 portes, 63kW/85 ch, boîte manuelle à 5 vitesses, prix de base avec pack cadeau 75 ans inclus: CHF 24'040.-; avantage client CHF 4'190.-; nouveau prix de vente CHF 19'850.-; 124g/km de production CO<sub>2</sub>, consommation 5,31/100km, catégorie de rendement énergétique A. Emissions moyennes de CO<sub>2</sub> de toutes les marques de voitures neuves en Suisse: 188 g/km.  
<sup>2)</sup> Exemple de prix leasing: Même modèle, prix de base CHF 21'850.-, acompte CHF 2'520.-, mensualité CHF 250.-, taux d'intérêt annuel effectif 1,76%, 48 mois, 10'000 km/année, Casco complète obligatoire. Tous les prix comprennent 7,6% de TVA. GMAC Suisse SA ne conclut aucun contrat qui puisse mener au surendettement des clients. Offre valable jusqu'au 30 septembre 2010, non cumulable avec d'autres promotions de marketing de GM Suisse SA. Les offres mentionnées sont des prix conseillés.

MODÈLES SPÉCIAUX SEAT GOOD STUFF AVEC JUSQU'À FR. 2'520.- D'AVANTAGE PRIX.



Auto emotion

**Ibiza Good Stuff dès Fr. 21'700.-<sup>\*</sup> ou Fr. 244.-/mois<sup>\*\*\*</sup>**  
TomTom • 16" Jantes alu • Bluetooth

**Leon Good Stuff dès Fr. 25'250.-<sup>\*\*</sup> ou Fr. 284.-/mois<sup>\*\*\*</sup>**  
Volant multifonctions • 16" Jantes alu • Régulateur de vitesse

\* Ibiza SC Good Stuff 1.6 16V 105 ch. Modèle représenté: Ibiza Good Stuff 5D 1.6 16V 105 ch dès Fr. 22'500.-. Tous les prix s'entendent TVA de 7,6% incluse. \*\* Leon Good Stuff 1.2 TSI 105 ch. Tous les prix s'entendent TVA de 7,6% incluse. \*\*\* Super leasing avec taux de 3,9% à tous les modèles SEAT jusqu'au 30.06.2010. Taux d'intérêt annuel effectif 3,97%. L'octroi d'un crédit est interdit s'il entraîne un surendettement du consommateur. Acompte de 10% obligatoire. Durée 48 mois, 10'000 km/an, assurance casco complète obligatoire non comprise, TVA de 7,6% incluse dans les mensualités.

UNE MARQUE DU GROUPE VOLKSWAGEN

Concessionnaire:

**Garage Olympic**  
Rte d'Aproz Sion SA

Route d'Aproz 4  
1950 Sion  
Tél. 027 323 75 12

Partenaire de vente:

**Garage du Nord**  
Martigny Sàrl

Rue du Simplon 53  
1920 Martigny  
Tél. 027 723 20 60

**Bar le Violon**

à Sierre

cherche

**barmaid**  
à 100%

entre 30 et 40 ans  
avec expérience.

Se présenter au bar  
dès 20 h.

036-582410

**NOËS**  
**Mini villa**  
103 m<sup>2</sup>  
Vue, soleil,  
tranquillité  
**468 500.-**

**GRÔNE**  
rue de la Pogyre  
**Villa 5½ p.**  
**garage**  
sur parcelle de 900 m<sup>2</sup>  
**530 000.-**

**Gillioz**

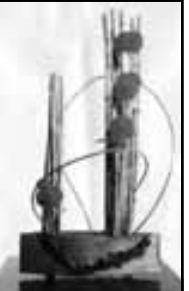
Construction de villas, immeubles et chalets  
Sierre - Tél. 027 455 30 53 - dgillioz@bluewin.ch

**COURS D'IKEBANA**  
SIERRE

LES COURS REPRENDRONT  
MARDI 7 SEPTEMBRE  
ET JEUDI 9 SEPTEMBRE 2010

ATELIER DE MONIQUE ROBYR  
AV. DU ROTHORN 20 - SIERRE

RENSEIGNEMENTS : 079 301 22 65



**messengeriesdurhône**

Chez nous, **un sou est un sou!**

contact@messengeriesdurhone.ch



## Festival de sourires à Crans-Montana

C.-A.Z. | «On peut toujours faire mieux, mais cette édition 2010 a eu tout pour plaire: le soleil durant les quatre jours de compétition, des têtes d'affiche au rendez-vous et dans la foulée des spectateurs qui se sont déplacés en masse.» Le président d'Omega, le sponsor titre du masters, Stephen Urquhart avait le sourire à l'heure du bilan. Il n'a pas été le seul à apprécier son séjour sur le Haut-Plateau. Mikael Lundberg n'a pas passé le cut, mais il a réussi un hole-in-one au trou numéro trois avec à la clé un gain d'un kilo d'or, soit plus de 40 000 francs. Greg Norman, éliminé lui aussi après deux jours, a signé un partenariat avec Omega. Il a ainsi largement rentabilisé son voyage depuis l'Australie. Quant à Julien Clément, il n'a arboré qu'un demi-sourire en se qualifiant pour la deuxième partie du tournoi. En revanche, le week-end ne lui a pas vraiment porté chance. Au final, le Genevois a terminé à une 54e place. Le dernier sourire a naturellement été celui de Jiménez au moment de son dernier put. Il ne l'a pas perdu, même lorsque ses compatriotes l'ont poussé dans le lac bordant le trou 18.

# Choc des générations



Deux des trois animateurs de l'Omega European Masters 2010, Matteo Manassero et Miguel Angel Jiménez n'ont de loin pas la même personnalité, ni le même âge d'ailleurs. LE JDS

**GOLF | L'Omega European Masters 2010 a donné lieu à une belle empoignée entre Miguel Angel Jiménez et Matteo Manassero. Ce choc des générations a été arbitré par Eduardo Molinari.**

CLAUDE-ALAIN ZUFFEREY

Le golf est quasiment le seul sport qui permette aux petits jeunes de se frotter à armes égales avec les anciens, et surtout aux anciens de pouvoir soutenir la comparaison avec les petits jeunes. L'Omega European Masters 2010 a finalement souri à Miguel Angel Jimé-

nez. Une aubaine pour le tournoi de voir enfin l'un de ses plus fidèles et plus charismatiques joueurs remporter le challenge. L'Espagnol s'est livré à un beau duel avec Eduardo Molinari, mais l'attraction de la semaine fut un autre Italien: Matteo Manassero, finalement troisième. Il n'est âgé que de 17 ans, ce qui signifie qu'il pourrait être le fils de Jiménez, âgé lui de 46 ans. Et ça se voit! Le transalpin, qui fait déjà très enfant, joue en plus avec une casquette ornée de la marque... «Kinder». Mais pour le reste, il a tout d'un grand. Bouclant le pre-

mier tour en tête, il n'a jamais craqué et a fait preuve d'une incroyable maturité, malgré les enjeux. «Je n'ai pas ressenti énormément de pression en ce qui concerne le tournoi en lui-même. En revanche, plus je m'approchais du terme et plus je me sentais tendu. J'avais un but cette saison: décrocher ma carte sur l'European Tour pour l'année prochaine. Je savais qu'en terminant dans les cinq premiers ma mission serait accomplie. Alors sur la fin...» Matteo Manassero a eu l'occasion de passer son samedi après-midi en compagnie de Miguel Angel Jiménez. Il a beaucoup appris à ses côtés. «C'est super pour moi de pouvoir jouer avec un golfeur d'une telle expérience. Je l'ai bien regardé. Je me suis servi de ses bons coups, mais également de ses erreurs pour progresser.» Quant à l'arbitre Eduardo Molinari (29 ans), plus capé que son jeune compatriote, il ne s'est pas énormément concentré sur le jeu de Jiménez. Il s'est plutôt appliqué à lui mener la vie dure jusque sur les derniers trous. Le Turinois a très bien joué, mais il n'a pas semblé être très concerné par sa semaine valaisanne, malgré la présence de nombreux spectateurs italiens. Ses préoccupations: avoir pu jouer les deux premiers tours avec Greg Norman, égaler les performances de son frère et sa participation à la Ryder Cup 2010.

## «Est-ce que vous m'avez assez bien regardé?»

C.-A.Z. | Catogan, cigare, petit ventre... Mental d'acier, œil du tigre, swing d'enfer... Cette double image renvoyée par Miguel Angel Jiménez fait sa popularité. Tout le monde aime l'Espagnol! Bon vivant, il n'a absolument rien contre un petit repas accompagné d'un bon vin, d'autant que cela ne pénalise en rien son jeu. A la question de savoir s'il s'entraîne physiquement pour parvenir à tenir la dragée haute aux petits jeunes qui frappent à la porte, Jiménez joint le geste à la parole: «Est-ce que

vous m'avez assez bien regardé, ai-je l'air de courir tous les matins, lance-t-il en se levant et en effectuant un tour sur lui-même. Certains ont plusieurs entraîneurs, même un coach mental, pour soi-disant arriver au sommet. Ce n'est absolument pas mon cas.»

Même lors de la photo officielle, Miguel Angel Jiménez n'a pu s'empêcher de faire rire l'assistance. Très, très sympa l'Espagnol. LE JDS



# A la patinoire ce soir!

**HOCKEY | Sierre - Viège, ce soir dès 20 heures. Pas mal pour une entrée en matière! Prise de température à quelques heures du coup d'envoi en compagnie du coach Bob Mongrain, qui nous dévoile ses coups de cœur du mois d'août.**

CLAUDE-ALAIN ZUFFEREY

Les choses sérieuses commencent ce soir à Graben avec un vrai premier test pour le HC Sierre-Anniviers. «Cette rencontre face à notre voisin ne sera pas le seul gros morceau à avaler en ce début de championnat», précise l'entraîneur Bob Mongrain. «Les parties face à Langenthal et Lausan-

ne vont elles aussi arriver très rapidement.» Pour leur rentrée, les Sierrois devront peut-être se passer des services de deux de leurs défenseurs: Daniele Mattioli et Samuel Coppey, seulement légèrement touchés. Quant à Lee Jimman, il va de mieux en mieux. «Je n'ai aucun souci en ce qui le concerne», relève son coach. «Seul lui peut dire si il est actuellement à 100%. Mais c'est un grand professionnel qui se donnera toujours à fond.» Le HC Sierre 2010-2011 est un assemblage de 4-5 gars âgés de plus de 30 ans qui devront assurer le leadership, et de jeunes loups qui devront s'affirmer afin de gagner et de garder leur place. «Par rapport à l'an dernier, nous avons une plus grande profondeur en ce qui concerne notre contingent. La concurrence entre les joueurs est importante. Elle va les faire progresser plus rapidement.» A l'occasion des matches amicaux Bob Mongrain

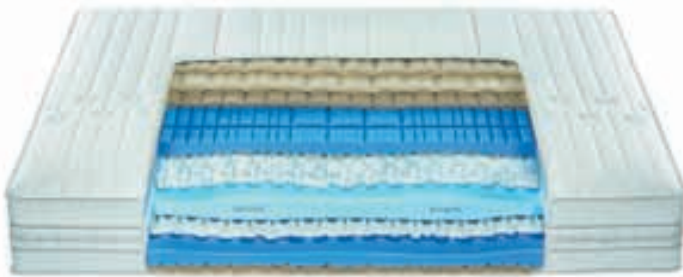


Tout comme Roger Summermatter, Raphaël Kuonen retrouvera ce soir ses anciens coéquipiers viégeois. REMO

a vu son équipe monter en puissance pour finalement fournir une partie très intense samedi face à Viège. «Jérôme Bonnet est un centre naturel. Il n'a que 23 ans, mais c'est déjà un athlète. Il va nous montrer de très belles choses. Xavier Nendaz est quant à lui en train de se profiler comme un vrai joueur de ligue nationale. Cyrille Scherwey en veut lui aussi un maximum, il est plus affûté que la saison dernière. Et Roger Summermatter fait preuve de beaucoup d'autorité.» Premier verdict ce soir vers 22 h 10!

PUB

## Les automnales du papillon roviva du 13 septembre au 30 novembre 2010



A l'achat d'un matelas roviva avec la plus-value d'hygiène roviva Silverskin<sup>®</sup> vous recevez, gratuitement, un duvet roviva Premium<sup>®</sup>, également avec la plus-value d'hygiène-plus roviva Silverskin<sup>®</sup>, d'une valeur de frs 590.-!

Ce cadeau s'obtient à l'achat d'un des matelas suivants: roviva dream-away impérial, roviva dream-away air latex, roviva dream-away air space, roviva atmos, roviva climaxx et roviva paradise, de n'importe quelles dimensions.

### Votre cadeau:



#### Premium Duvet toutes saisons GrandeHygiène

**Contenu:** 90% de pur duvet d'oies neuf, blanc, très doux, provenant du Canada (qualité exclusive Northern Goose), 10% plumes d'oies blanches.  
**Contenu pour dim:** 180x210 cm, 600 g  
**Confection:** Bataille très douce, 100% coton, revêtement Silverskin<sup>®</sup> antaéros, contre bactéries et levures allergènes, jessop d'argent Loren, lavable jusqu'à 60 °C, Oeko-Tex Standard 100, certifié formite, Plaque à sarrasin.  
(Art. n° 8403)

d'une valeur de frs 590.-\* \*Dim. 180x210 cm

**A. Melly**  
ameublement

**SIERRE-NOËS**

TÉL. 027 455 03 12

**Lits électriques  
Matelas  
Sommiers**

**Uniquement en vente  
auprès  
du professionnel-conseil**



## Avec Zeiter, mais sans Bonnet

C.-A. Z. | «Nous avons vraiment hâte que cela commence», commente le directeur du HC Viège, Sébastien Pico. «Nous avons connu une pause estivale assez lourde en termes de travail.» Il n'y a donc pas que les joueurs qui n'attendent plus qu'une chose: les trois coups frappés ce soir à Graben. Et ce match inaugural en forme de derby, satisfait-il les Viégeois? «Les hasards du calendrier ont fait que nous commençons par une rencontre à Sierre. Ce déplacement est toujours difficile à négocier. Pour nous, peu importe de l'effectuer maintenant ou plus tard dans la saison. Les Sierrois vont commencer très fort. A nous de travailler encore plus dur pour parvenir à les contrer.» Ces deux formations se sont affrontées, il y a moins d'une semaine. Les Haut-Valaisans ont-ils pu tirer des enseignements de cette confrontation? «Nous nous connaissons extrêmement bien. Les souvenirs de notre dernière demi-finale des play-offs est encore dans toutes les mémoires. Seule constatation: les deux entraîneurs n'ont pas abattu toutes leurs cartes samedi dernier», conclut Sébastien Pico. Que les fans de Michel Zeiter – et il y en a dans la région de Sierre – se rassurent. Le Zurichois, laissé au repos il y a six jours, sera bel et bien présent. Seul absent côté viégeois: Julien Bonnet, touché au genou. Le duel entre les deux frères n'aura donc pas lieu!



## AGENDA

**Deuxième ligue inter**

Samedi 11 septembre: 19 h Sierre - Versoix 1. Samedi 18 septembre: 16 h 30 Stade-Lausanne-Ouchy - Sierre.

**Troisième ligue**

Vendredi 10 septembre: 20 h 30 Naters 2 - Chermignon. Dimanche 12 septembre: 10 h Sierre 2 - Lalden; 16 h 30 Leuk-Susten - Crans-Montana. Samedi 18 septembre: 17 h 15 Crans-Montana - Sierre 2; 19 h Chermignon - Steg.

**Quatrième ligue**

Vendredi 10 septembre: 20 h Salgesch - Visp 2; 20 h 30 Bramois 2 - Miège. Samedi 11 septembre: 20 h Crans-Montana 2 - St. Niklaus, Stalden - Chippis 3. Dimanche 12 septembre: 10 h Chippis 2 - Chalais; 10 h 30 US ASV - Granges; 15 h US Hérens - Grône. Vendredi 17 septembre: 20 h Ayent-Arbaz 2 - Miège; 20 h 30 Granges - Visp 3. Samedi 18 septembre: 15 h 30 Brig 2 - Crans-Montana 2; 17 h 30 St. Niklaus - Salgesch; 19 h Chalais - Grimsuat; 19 h 30 Grône - US ASV; 20 h Chippis 3 - Turtmann.

**Cinquième ligue**

Samedi 11 septembre: 17 h 30 St. Niklaus 2 - Salgesch 2. Dimanche 12 septembre: 10 h Chermignon 2 - Noble-Contrée, Anniviers - Saint-Léonard 2; 13 h 45 Crans-Montana 3 - Evolène. Mercredi 15 septembre: 20 h Granges 2 - Chalais 2. Vendredi 17 septembre: 20 h Lens 2 - Crans-Montana 3. Samedi 18 septembre: 14 h Miège 2 - Chermignon 2; 18 h Noble-Contrée - Anniviers; 19 h 30 Evolène - Chippis 4.

# Un club, une famille

**FOOTBALL | Le FC Chippis, c'est un club et quatre équipes d'actifs. A leur niveau, elles ont toutes un rôle à jouer dans la grande famille des «vert et blanc».**

CLAUDE-ALAIN ZUFFEREY

Du côté de Chippis, tout va pour le mieux dans le meilleur des mondes, même si la première équipe a connu un début de championnat difficile. «Je disais même cela lorsque nous avons deux matches et zéro point», explique le président Thierry Jeanbourquin. «Nous savions que nous allions être dans le dur lors des premières rencontres. Notre victoire 4-0 face à Saxon nous a rassurés.» Avec une équipe très jeune, les Chippiards ont prouvé lors de la saison dernière qu'ils méritaient vraiment leur place en deuxième ligue. Durant l'été, ils n'ont donc pas changé leur fusil d'épaule. «Nous avons misé sur la stabilité. Nous avons intégré un élément de la deux dans la première. Nous avons effectué... zéro transfert. Notre groupe est toujours jeune et possède un excellent potentiel. Sur le banc, Eric Lager est devenu l'assistant de Diego Vilardi. Il a dû faire face à de nombreuses blessures, mais devrait pouvoir rejouer.» Dès lors, ces joueurs n'ont-ils pas reçu des propositions d'autres clubs plus huppés? «Pas pour le moment», poursuit Thierry Jeanbourquin. «Je pense qu'ils n'auraient même pas envie de nous quitter. Intégrer



Les «vert et blanc» militent en deuxième ligue. Chippis est le plus petit village valaisan possédant une équipe dans cette catégorie de jeu. REMO

le FC Chippis, c'est comme faire partie d'une famille. La première équipe est une bande de copains avec une superbe ambiance. Cela fait toute la différence.» Il est vrai que le FC Chippis est un club un peu à part. Son président, par exemple, ne parle pas seulement de la «une» mais de ses équipes dans l'ensemble. «J'aime insister sur le fait que notre deuxième garniture forme des jeunes qui pourront par la suite faire le pas plus haut. De plus, nous comptons

toujours quatre formations d'actifs, un record en Valais. De la sorte, nous proposons du football pour tous», conclut Thierry Jeanbourquin.

**DEUXIÈME LIGUE**

Samedi 11 septembre: 18 h Lens - Saint-Léonard. Dimanche 12 septembre: 15 h 30 Raron - Chippis. Samedi 18 septembre: 18 h Chippis - Bagnes; 19 h Saint-Léonard - Visp; 19 h 30 Brig - Lens.

PUB



T 027 455 63 62

## Centre utilitaire Toyota

garagemontani.ch

Sierre / Salgesch  
info@garage-montani.ch



Sierre / Salgesch



# Think Blue.



**Pendant 1'447 kilomètres, ne pensez plus qu'au plaisir de conduire. Et oubliez le plein.\* La Golf BlueMotion®.\*\***

La Golf BlueMotion® associe à la toute dernière génération de nos moteurs TDI® des innovations comme le système Start Stop, l'aérodynamisme optimisé et la récupération de l'énergie au freinage. Cela signifie pour vous un plaisir de conduire maximal avec une consommation\*\* minimale de 3.8 litres et seulement 99 g de CO<sub>2</sub>/km. Toute la famille BlueMotion® a remporté le célèbre World Green Car Award 2010 pour sa consommation modeste et ses faibles émissions de CO<sub>2</sub>\*\*\*. Vous trouverez des informations plus détaillées sur [www.think-blue.ch](http://www.think-blue.ch). Laissez-vous convaincre par un essai chez nous.

**Lorsqu'une voiture met l'innovation à la portée de tous, alors c'est la voiture par excellence: Das Auto.**



\*Autonomie théorique avec un plein et une consommation mixte de 3.8 l/100 km seulement. \*\*La Golf BlueMotion® 1.6l TDI CR FAP, 105 ch (77 kW), 5 vitesses, 3 portes, est à vous dès fr. 33'950.-. Emissions moyennes de CO<sub>2</sub> de l'ensemble des véhicules commercialisés en Suisse: 204 g/km. Catégorie de rendement énergétique: A. \*\*\*Pour en savoir plus sur le World Green Car Award: [www.wcoty.com/2010](http://www.wcoty.com/2010).

Concessionnaire:

## Garage Olympic, A. Antille Sierre SA

Av. de France 52, 3960 SIERRE, Tél. 027 452 36 99, Fax 027 452 36 94

[www.garageolympic.ch](http://www.garageolympic.ch)

## DECÈS dans le district du 26 août au 8 septembre 2010

- Mme Carole Schneider, 38 ans, Sierre
- Mme Séraphine Lengen, 91 ans, Grône
- Mme Gertrude Rudaz, 84 ans, Sierre
- Mme Alodie Bagnoud, 80 ans, Lens
- M. Jean Tissonnier, 80 ans, Granges
- M. Léon Albrecht, 71 ans, Miège

PERMANENCE  
DES  
**POMPES FUNÈBRES**  
**F. EGGS & FILS**  
Avenue du Marché 3 - Sierre  
Funérarium: Rte de la Gemmi 81  
TEL 027 455 20 60

Charles THELLER & Fils - Entreprise de pompes funèbres  
10131 Sierre 1121 - 1101 km  
proximité obseques - vos volontés seront respectées  
**027 455 27 53**  
[www.obseques.ch](http://www.obseques.ch) [info@obseques.ch](mailto:info@obseques.ch)

**027 455 10 16**  
**079 427 83 84**  
**MOERI & VOEFFRAY**  
POMPES FUNÈBRES Sârl Av. des Alpes 2 SIERRE

## COULEURS DU TEMPS

### La fête du cœur de Dieu!

Qu'est-ce qui peut bien mettre en fête le cœur de Dieu? C'est d'être en mesure de montrer sa tendresse pour les pécheurs et les égarés; c'est de pouvoir, après les avoir longtemps cherchés, nous associer à sa joie: «Réjouissez-vous avec moi! – il y aura de la joie au ciel pour un seul pécheur qui se convertit.» La conversion d'un seul d'entre nous, pécheurs, compte plus à ses yeux que la persévérance de nonante-neuf justes.

Dieu souffre de voir un seul pécheur s'égarer loin de lui. Tel le berger, telle la ménagère des deux premières paraboles de ce prochain dimanche, il va à la recherche de la brebis ou de la pièce d'argent perdue.

Dans la troisième parabole, aux yeux des pharisiens, le

plus jeune fils représente bien les pécheurs et les publicains que fréquente Jésus. Il a quitté son père de manière fort ingrate. Il est tombé dans la pire déchéance pour un juif: garder les cochons. Le retour vers son père n'est certes pas motivé par un vrai repentir mais bien plutôt par la faim qui le tenaille.

Quelle révélation d'apprendre que le cœur de Dieu se fait une telle fête du retour du fils pécheur à qui il n'aura jamais refusé sa tendresse ni son amour. Peut-être y en a-t-il encore aujourd'hui qui pourraient aussi se reconnaître dans l'indignation du fils aîné!

Et moi, maintenant, que puis-je faire pour mettre en fête le cœur de Dieu?

FERNAND TAPPAREL,  
DIACRE

## IMPRESSUM

**Tirage certifié REMP/FRP:** 21 333

**Administration:** Le jds – journal de Sierre et du Valais central, CP 860, Technopôle Médias – 3960 Sierre

**Impression:** CIR Centre d'Impression des Ronquoz S.A., Sion

**Directeur général:** Patrik Chabbey

**Rédaction:**

Tél. 027 452 25 20 - [www.lejds.ch](http://www.lejds.ch)  
E-mail: [redaction@lejds.ch](mailto:redaction@lejds.ch)  
Bertrand Crittin (rédacteur en chef),

Isabelle Bagnoud Loretan (culture),  
Claude-Alain Zufferey (sports).  
Délais rédactionnels: mardi 17 h.

**Régie des annonces:**

Téléval Publicité S.A.,  
Rue de l'Industrie 13, 1950 Sion.  
Tél. 027 329 76 00, fax 027 329 76 05.  
E-mail: [pub@tvp-sa.ch](mailto:pub@tvp-sa.ch).  
Publicitas S.A. Sierre, M. Serge Roh.  
T +41 27 329 51 42, F +41 27 329 51 43  
Natel +41 79 449 06 03  
[serge.roh@publicitas.com](mailto:serge.roh@publicitas.com)



# ChinaSanté - Médecine chinoise

www.chinasante.ch - info@chinasante.ch

## NOUVEAU À SIERRE

Place de la Gare 3 - Tél. 027 455 76 88

Avec nos spécialistes en MTC info@chinasante.ch  
Reconnus par les assurances complémentaires

**Acupuncture – Phytothérapie – Massages Tu Na An Mo – Moxibustion, etc.**

### LA QUALITÉ CHINASANTÉ

Afin de vous assurer des soins de qualité, les médecins chinois qui travaillent dans nos centres sont tous diplômés de l'Université MTC renommée en Chine et ont plus de vingt ans d'expérience professionnelle dans différents hôpitaux chinois et cliniques privées suisses.

**Une appréhension globale de l'individu**, caractéristique première de la médecine chinoise qui, au-delà de la guérison d'un trouble spécifique, vise la restauration de l'équilibre de la personne dans son ensemble.

**Une approche complémentaire**, qui ne cherche pas à se substituer à la médecine occidentale et qui, si nécessaire, collabore étroitement avec d'autres spécialistes locaux.

Une grande importance accordée à la prévention, soins et conseils pour une meilleure hygiène de vie.

### LES PATHOLOGIES LES PLUS TRAITÉES AVEC UN SUCCÈS GRANDISSANT

Douleurs cervicales, dorsales, articulaires et musculaires, hernies discales, épicondylites, tendinites, fibromyalgies, paraplégies, côlon irritable, acouphène, ménopause, migraines, insomnies, dépression, fatigue, stress, rééquilibrage énergétique, mise en forme sportive, prévention...

**Des thérapies d'une qualité optimale**, grâce aussi au contact permanent établi avec l'université réputée de médecine traditionnelle chinoise de Chine: nous traitons aussi des cas complexes.

### ACUPUNCTURE COMBINÉE AVEC MOXIBUSTION

L'acupuncture a été découverte il y a près de 4000 ans. Cette pratique consiste à stimuler l'énergie vitale en appliquant sur des points méridiens stratégiques des aiguilles de différentes dimensions afin de restaurer l'équilibre.

L'acupuncture n'a pas d'effets secondaires et les aiguilles utilisées sont des aiguilles stériles à usage unique selon les normes européennes. Pour obtenir un résultat optimal, la moxibustion est souvent proposée parallèlement à un traitement d'acupuncture.



### PHYTOTHÉRAPIE

Remèdes naturels, des formules d'ingrédients entièrement naturels, peu d'effets collatéraux.

L'utilisation des plantes médicinales pour soigner les maladies est sans aucun doute un des piliers de la thérapeutique chinoise.

Il existe plus de 3000 sortes d'herbes chinoises, sous forme de comprimés, granules, poudre, etc.



### VENTOUSES

Des ventouses en verre chauffé sont appliquées sur le corps. Le vide d'air permet d'aspirer le froid pervers et de soulager des maladies rhumatologiques et d'acquérir de meilleurs résultats thérapeutiques.



### DIAGNOSTIC EN MTC

Un diagnostic chinois s'établit en 4 temps d'examen: l'inspection de la langue, l'interrogation sur les antécédents médicaux, l'audition et l'olfaction et la palpation des pouls. Le traitement optimal peut ensuite être défini.





# pschuuuuuuuuuu !!!

Gardez-le pour vous !! Et si cette année vous faisiez la totale pour un prix imbattable avec cette offre exceptionnelle.



12 mois Espace bien-être +

12 mois Piscine +

12 mois Fitness =

pour CHF  
**455.-**  
 le tout



Reprise complète des cours le 13 septembre 2010

**BOUGER, C'EST VIVRE ! VOUS FAIRE BOUGER, C'EST NOTRE MÉTIER !**

**Wellness**  
**GUILLAMO II**

cp 992 | 3960 Sierre  
 www.wellnessguillamo.ch  
 079 454 3113