



Hansen
OPTIQUE SA
Sierre
Av. Général-Guisan 5 - 027 455 12 72
DYN OPTIC
PARTNER



GENS D'ICI
DES ÉLÈVES CHEFS
D'ENTREPRISE
L'ECCG SIERROISE
PRÉPARE SES ÉLÈVES
À LA VIE
PROFESSIONNELLE.



SPORTS
ESTELLE BALET APRÈS
LA DISPARITION DE LA
SNOWBOARDEUSE DE VERCORIN,
LES HOMMAGES SE SONT
MULTIPLIÉS.



LE **JOURNAL**
DE SIERRE BIMENSUEL
JGA 3960 SIERRE

DISTRIBUTION TOUTS MÉNAGES

Tous gagnants

VINUM MONTIS Véritable trait d'union entre les propriétaires encaveurs et les passionnés de vins, la démarche de promotion touristique Vinum Montis est au service de tous les partenaires vitivinicoles de la région Saint-Léonard/Salgesch.

SIERREANNIVIERS MARKETING > 5



Vendredi No 8
22 avril 2016

SPORTS
HC SIERRE

Le club annonce l'arrivée de six nouveaux joueurs. Un gardien est encore attendu. > 23

SORTIR
FASHION REVOLUTION DAY

Un festival de mode éthique et durable. Marché, ateliers, film et défilé. > 25

GARAGE OLYMPIC
A. ANTILLE SIERRE SA
AGENCES



PORSCHE

WWW.LEJDS.CH
REDACTION@LEJDS.CH

PUB

GARAGE Atlantic
LAURENT BRANDI
Agent officiel



VENTE ET RÉPARATIONS DE TOUTES MARQUES
Rte du Bois-de-Finges 10 - 3960 SIERRE - 027 455 87 27

ENFIN CHEZ VOUS!

Gillioz
DIDIER

Construction de villas, immeubles et chalets
Sierre - Tél. 027 455 30 53 - 079 250 10 22
dgillioz@bluewin.ch

On cherche terrains

MEISTER



Nils Hansen
BIJOUTERIE - HORLOGERIE
CH 3960 SIERRE
www.bijouterie-hansen.ch

Swiss Made

8 GENS D'ICI PORTES OUVERTES CHEZ LE LUTHIER

L'artisan de Villa propose la construction d'un violon et d'une guitare.

11 GENS D'ICI LE PRÉSIDENT S'EN VA

Bernard Théler, président de la bourgeoisie, prend une retraite bien méritée.

12 GENS D'ICI LA MÉCANIQUE POUR TOUJOURS

Roger Rey a très vite compris l'importance d'un apprentissage dans la mécanique.



LE CHIFFRE

16 TONNES DANS LES AIRS

Spectacle peu habituel dans les airs, avec les rames du funiculaire SMC qui ont quitté les rails pour être acheminées dans les hangars de l'entreprise Garaventa à Sion, où elles seront révisées durant un mois. Dans le ciel sierrois, les rames de 18 m de long et d'un poids de 16 tonnes (chacune) ont été délicatement posées sur une immense remorque avant de partir pour la capitale. La compagnie profitera de l'arrêt de son installation pour assainir des ouvra-



ges d'art sur le tracé. Le moteur de l'installation qui se trouve au sommet de la ligne sera notamment changé.

LA PETITE PHRASE

«C'est rassurant de vous voir investir un tel montant, car nous ne sommes plus les seuls»

Les pelleteuses ont entamé les travaux de la résidence touristique de Vercorin qui accueillera 470 lits destinés à la location. Le placement consenti par le fonds d'investissement Mountain Resort Real Estate Found SICAV s'élève à 27 millions de francs. L'exploitation du complexe sera confiée au leader européen de la location d'appartements et de chalets Interhome. L'exploitant mise sur un business pendant huit à dix



ALAIN
PERRUCHOUD
PRÉSIDENT DE CHALAIS

mois par an, dont huit semaines en hiver et six semaines en été particulièrement rentables.

«La commune s'est passablement engagée pour les remontées mécaniques. C'est rassurant de voir SICAV investir un tel

montant, car nous ne sommes plus les seuls», a relevé Alain Perruchoud (2e depuis la droite sur la photo prise lors de la pose de la première pierre), président de Chalais.

PUB

bico®
OF SWITZERLAND

BON 200.-
pour un sommeil sain et profond®

bico®
OF SWITZERLAND

**Choisissez maintenant
BICO® et économisez
Fr. 200.-.**

**Découvrez le tout nouvel
assortiment de matelas
avec le confort de sommeil
BICO® unique.**

Profitez maintenant.



Ex.: bico-flex® B
Fr. 990.- au lieu de Fr. 1190.-



Ex.: ClimaLuxe®
Fr. 1799.- au lieu de Fr. 1999.-

Bon valable sur tous les matelas et sommiers à lattes BICO® à partir d'un montant d'achats de Fr. 1000.-. Utilisable une seule fois par foyer. Promotion valable du 1^{er} mars au 29 avril 2016.

MELLY SA
AMEUBLEMENTS • DÉCORATIONS
SIERRE - NOËS - 027 455 03 12

23

SPORTS

STREET Les Sierre Lions sont à une marche des demi-finales des play-off de LNA.



27

SORTIR

CINÉMA De bons courts métrages à Sierre, dont celui de Lolita Moos avant DreamAgo.

29

SORTIR

THÉÂTRE Les compagnons de la Navizence portent Ramuz à Chandolin.

L'INVITÉ

EMS: LE BON CHOIX



MICHEL SALAMOLARD
CURÉ

L'Association valaisanne des EMS (AVALEMS) a fait connaître sa position sur l'assistance au suicide.

Avec sagesse et courage.

Un principe

essentiel est affirmé: «L'AVALEMS s'oppose fermement à légiférer sur la question de l'assistance au suicide dans les établissements médico-sociaux valaisans.»

Le suicide assisté, précise l'AVALEMS, «représente un acte contraire à l'éthique professionnelle fondamentale des soignants». La liberté individuelle de quelques rares membres d'Exit ne saurait prendre le pas sur la liberté prioritaire de l'immense majorité des résidents, qui ne souhaitent pas que leur EMS devienne un «suicidoir».

Il est impératif de respecter aussi la liberté prépondérante de l'ensemble des personnels des EMS. La pratique du suicide assisté dans leur environnement professionnel pourrait «entraîner une charge psychique et morale insupportable».

Des situations terminales particulières justifieraient peut-être un examen attentif et une recherche de solutions exceptionnelles. L'Hôpital du Valais a pris la seule voie honnête en ce sens: non au principe du suicide assisté, oui à l'évaluation de cas limites.

Rappelons un fait alarmant. Depuis 2010, le nombre total de suicides a baissé en Suisse de manière significative. Heureusement. Or, dans le même temps, le nombre de suicides assistés a plus que doublé. Cette tendance est dramatique. Il faut l'inverser.

Le véritable avenir est aux soins palliatifs. Nos EMS doivent honorer, sans louvoyer, leur identité et leur vocation: soigner et aider à vivre. Jusqu'au bout. Rien d'autre.



R. SPRENG, UVT, MÉDIATHÈQUE VALAIS - MARTIGNY

LA PHOTO D'AVANT

BALADE ANNIVARDE, VISSOIE, 1940

Sortir, lézarder au soleil, se balader, respirer le parfum des fleurs, regarder les feuilles pousser, écouter un air de musique, s'évader... Le printemps apporte avec lui son lot de petits bonheurs que l'on savoure avec délices, sur une note de promesse et de renouveau.

Autrefois comme aujourd'hui, les vallées valaisannes sont des destinations d'excursion prisées. Le

développement des routes et des transports publics dans la première moitié du XIXe siècle les rend plus facilement accessibles et ouvre la voie au tourisme. Quelques mythiques virages plus haut et vous voilà à Vissoie dans le val d'Anniviers... Et quand le trajet s'effectue en car postal, le souvenir n'en est que plus impérissable. Il n'est pas toujours nécessaire de partir loin... pour se sentir un peu ailleurs. JM

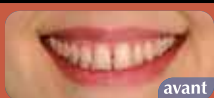
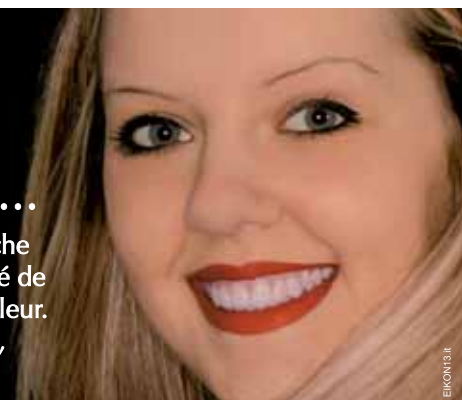
PUB



CLINICHE DENTAL QUALITY®

Mon sourire a un secret...

«Grâce à la pose de facettes en céramique des Cliniche Dental Quality, à la clinique d'odontologie de qualité de Domodossola, j'ai redonné à mon sourire sa juste valeur. Une intervention en odontologie esthétique indolore, simple, parfaite et invisible.» Alessia



www.clinichedentalquality.ch

CONSULTATION ET RADIO PANORAMIQUE GRATUITES

7 ANS
KIA
GARANTIE

7 ANS
KIA
ASSISTANCE

7 ANS
KIA
MAP UPDATE

Plus pour votre argent
www.kia.ch



New Kia Sportage
2.0 L CRDi 4WD LX man.
Prix catalogue des CHF
29 950.-

Kia Sorento
2.2 L CRDi 4WD LX aut.
Prix catalogue des CHF
39 950.-

Puissance 4x4 de Kia.
Vraiment irrésistible.



New Kia Sportage 4WD



Kia Sorento 4WD



The Power to Surprise



Affichant une prestance souveraine, les véhicules 4x4 de Kia séduisent à tous points de vue. Avec un choix de moteurs efficaces et puissants, un design unique et aérodynamique, une technologie et un équipement ultramodernes, ils dépassent toutes les attentes.

New Sportage 2.0 L CRDi 4WD 136 ch dès CHF 29 950.-, Sorento 2.2 L CRDi 4WD 200 ch dès CHF 39 950.-

Modèle illustré: New Kia Sportage 2.0 L CRDi 4WD Style aut. GT-Line (option incl.: peinture métallisée CHF 690.-) CHF 45 640.-, 6,3 l/100 km (équivalent essence 7,1 l/100 km), 166 g/km de CO₂, catégorie de rendement énergétique F, New Kia Sportage 2.0 L CRDi 4WD LX man. CHF 29 950.-, 5,2 l/100 km (équivalent essence 5,8 l/100 km), 139 g/km de CO₂, catégorie de rendement énergétique D. Modèle illustré: Kia Sorento 2.2 L CRDi 4WD Style aut. 5 places (options incl.: jante en alliage léger 19" CHF 950.- et peinture métallisée CHF 750.- = CHF 1 700.-) CHF 53 650.-. Kia Sorento 2.2 L CRDi 4WD LX aut. CHF 39 950.-, 6,6 l/100 km (équivalent essence 7,4 l/100 km), 174 g/km de CO₂, catégorie de rendement énergétique F, moyenne de tous les véhicules neufs vendus en Suisse: 139 g/km de CO₂ (prix de vente conseillé, TVA incluse). Cette action est valable sur les véhicules signalés jusqu'au 31.5.2016 ou jusqu'à épuisement des stocks.

3,9% KIA LEASING Exemples de calcul de leasing à 3,9%: New Sportage 2.0 L CRDi 4WD LX man., prix catalogue CHF 29 950.-, mensualité CHF 347,25, taux d'intérêt 3,9%, taux d'intérêt annuel effectif 3,97%, durée 48 mois, 10 000 km/an, acompte spécial 15% (facultatif), caution 5% du montant de financement (CHF 1 000.- min.), casco complète obligatoire non comprise. Sorento 2.2 L CRDi 4WD LX aut., prix catalogue CHF 39 950.-, mensualité CHF 493,95, taux d'intérêt 3,9%, taux d'intérêt annuel effectif 3,97%, durée 48 mois, 10 000 km/an, acompte spécial 15% (facultatif), caution 5% du montant de financement (CHF 1 000.- min.), casco complète obligatoire non comprise. Le partenaire de leasing est MultiLease SA. L'octroi du crédit est interdit s'il entraîne un surendettement du consommateur.



1868 Collombey Udressy Sport Tuning, 024 472 15 77; **1890 St-Maurice** Ecoeur Automobiles SA, 024 486 22 22; **1950 Sion 4** Emil Frey SA, Centre Automobile Sion, 027 205 68 68; **3904 Naters** Walker Fahrzeugtechnik AG, 027 927 30 58; **3930 Visp** Garage St. Christophe AG, 027 948 87 66; **3960 Sierre** Bruttin Frères SA, 027 455 07 20



Swen Bregy
Av. Château-de-la-Cour 5, 3960 Sierre
tél. + fax 027 456 44 04 - agrimec@bluewin.ch







Faites un service à votre tondeuse, vous lui rendrez service!

- ✓ Contrôle général de la machine
- ✓ Affûtage du couteau
- ✓ Changement bougie, huile, filtre à air
- ✓ Graissage complet de la machine
- ✓ Nettoyage intégral

🔧 Location motoculteur + scarificateur



LA TONDEUSE ROBOT MIIMO - HONDA

À louer à Sierre

appartement
2 pièces neuf

exclusif, situation privilégiée et calme
(Corniche du Soleil), meublé ou non
meublé, charges/internet/TV incl.
Conditions selon durée du contrat

Tél. 027 451 22 70
ou tél. 079 470 93 05.

Restaurant-Pizzeria
TSERVETTA - SIERRE

Claude et Afrim Pllana-Salamin / Propriétaires et tenanciers
Rue de la Tservetta 18 / 027 455 13 08

- PLAT DU JOUR
- FILETS DE PERCHE

- CUISSES DE GRENOUILLES
- CHOIX DE PÂTES, PIZZAS

MENU FETE DES MÈRES
DIMANCHE 8 MAI
Feuilleté d'asperges maison **Fr. 56.-**

FILET DE BŒUF, Sauce Morilles, Gratin maison, Légumes

Coupe Romanof

GRAND PARKING PRIVÉ - TERRASSE OMBRAGÉE

VINUM MONTIS POUR TOUS LES PARTENAIRES VITIVINICOLES

Au service d'une région

SIERRE Dix-huit mois après sa création, certains se demandent encore: Vinum Montis, c'est quoi? Petite piqûre de rappel avec son créateur, le directeur de l'office du tourisme de Sierre, Salgesch et environs, Vincent Courtine. «C'est simple et clair à la fois, Vinum Montis est une démarche de promotion touristique au service de tous les partenaires vitivinicoles d'une région allant de Saint-Léonard à Salgesch. Inscrite sur le très long terme, elle souhaite marquer l'histoire touristique de la région. Au début Vinum Montis avait, comme élément déclencheur, la nouvelle politique touristique de la Ville de Sierre. En effet, parmi les axes de développement choisis par la Ville, la promotion de l'œnotourisme a été déterminée comme prioritaire», précise le directeur. «Le nom «Vinum Montis» a été choisi car notre région profite d'un environnement montagnoux. Ensuite le latin est compréhensible par tous les publics et enfin le terme est neutre et ne favorise



Vinum Montis souhaite marquer l'histoire touristique de la région Saint-Léonard/Salgesch. SIERRE ANNIVIERIS MARKETING

aucun partenaire en particulier», note le directeur.

Une situation win-win

Pour mener à bien son projet, Vinum Montis peut compter sur les réseaux sociaux pour créer une communauté de passionnés de vins, donner des bons conseils sur les encaveurs et leurs vins,

pour promouvoir leurs activités et communiquer sur des événements liés au vin que l'organisation met sur pied plusieurs fois dans l'année. «A l'heure ac-

tuelle, plus de 4700 personnes suivent les actualités de nos pages sur les réseaux sociaux. Pour rendre tangible notre concept, nous créons des animations ponctuelles tous publics mêlant des dégustations commentées des vins dans des décors et des lieux inattendus et symboliques de la région. En 2015, une moyenne de 200 personnes ont participé à ces événements. Pour 2016, une logique de cinq events a été établie. Elle souhaite représenter la région tout entière, avec des dates en accord avec les événements existants. En fédérant notre communauté, en fédérant tous les partenaires, chacun doit se rendre compte que sa pierre à l'édifice fortifie le concept. Nous souhaitons générer une situation win-win où tout un chacun s'y retrouve», termine Vincent Courtine. **CHRISTIAN DAYER**

VALAISIA BRASS BAND EN CONCERT

Un titre convoité



Avant de participer au concours européen des brass bands à Lille, le Valaisia BB donne un concert à Chermignon le 26 avril.

DR

CHERMIGNON Le Valaisia Brass Band participe chaque année depuis 2008 au Concours suisse des brass bands, en catégorie excellence. Il a obtenu en 2009 et 2015 le titre de champion

suisse et en 2013 le titre de Swiss Open Champion. Le concert de préparation pour le concours européen se déroulera le 26 avril à 20 heures à la salle polyvalente de Martelles. **CD**

PUB

NOUVEAU !

CLINIQUE DENTAIRE DU VALAIS

pour ceux qui savent CONTHEY..

| | |
|---------------------------|--------------------|
| le point dentaire | 2.95 Frs |
| 1/2 h. hygiéniste | 49.- Frs |
| la couronne dès* | 699.- Frs |
| l'implant + couronne dès* | 1'990.- Frs |

Rte Cantonale 11 - 1964 CONTHEY - immeuble MediaMarkt

027 345 27 27 dentistes-valais.ch

* Les tarifs couronne et implant s'entendent pour des cas simples avec implant DIO et couronne d'importation

**ATTENTION !
JE COMPTE
JUSQU'À 7**



**CITROËN
GRAND
C4 PICASSO**
AVEC 7 PLACES MODULABLES
DÈS CHF 24'200.-



CRÉATIVE TECHNOLOGIE

citroen.ch

CITROËN préfère TOTAL. Offres valables sur véhicules vendus du 1^{er} au 30 avril 2016. Offres réservées aux clients particuliers, dans le réseau participant. Prix de vente conseillés. Citroën Grand C4 Picasso 1.2 PureTech, 130 S&S BVM6 Attraction 7 places, prix de vente CHF 30'200.-, avantage client CHF 6'000.-, soit CHF 24'200.-; consommation mixte 5,0 l/100 km; émissions de CO₂ 115 g/km; catégorie de consommation de carburant B. Modèle présenté avec options : Citroën Grand C4 Picasso 1.6 THP 165 S&S EAT6 Exclusive 7 places, prix catalogue CHF 44'450.- mixte 5,6 l/100 km; CO₂ 130 g/km; catégorie D. La valeur moyenne des émissions de CO₂ de tous les véhicules neufs immatriculés est de 139 g/km pour l'année 2016.



Route de Sion 66
Tél. 027 455 11 48
www.garage-mistral.ch

50
Jours
sans
avoir
Fust
Et ça fonctionne.

**Service intégral
avec garantie
de satisfaction**

- Garantie petit prix de 5 jours
- Droit d'échange de 30 jours
- Service rapide d'installation et de livraison
- Prolongations de garantie
- Louez au lieu d'acheter
- Service de réparations rapide

- Testez avant d'acheter
- Nous n'avons pas le produit, pas de souci
- Analyse compétente du besoin et excellent conseil
- Tous les appareils en comparaison directe

Infos et adresses: 0848 559 111 ou www.fust.ch

| | | |
|---|--|--|
| <p>seul. 199.- Garantie petit prix A+</p> <p><i>S'adapte dans n'importe quelle cuisine</i></p> <p>44 cm</p> <p>NOVAMATIC Lave-vaisselle indépendant KGS 609 E</p> <ul style="list-style-type: none"> • Equipé avec 6 programmes de lavage • Programme court de 30 minutes No art. 100201 | <p>seul. 499.- au lieu de 699.- -28%</p> <p>Exclusivité Fust A+</p> <p>60 cm</p> <p>BOSCH Lave-vaisselle indépendant SMS 40E32</p> <ul style="list-style-type: none"> • 4 programmes de lavage: normal 65°C, Eco 50°C, rapide 45°C et pré-lavage No art. 132863 | <p>seul. 1099.- Offre spéciale</p> <p>55 cm</p> <p>Exclusivité Fust A+</p> <p>Disponible également en noir</p> <p>Electrolux Lave-vaisselle encastrable GA 555 iF</p> <ul style="list-style-type: none"> • Programme court de 30 minutes • Corbeille supérieure réglable en hauteur pour des verres hauts No art. 159836 |
|---|--|--|

**Grâce au Journal de Sierre,
atteignez les 36 % des boîtes aux lettres munies d'un « Stop pub » !**

Avis aux annonceurs

Par exemple, en glissant votre flyer à l'intérieur du journal pour 12 centimes l'exemplaire...



25'170 exemplaires à 100 % des ménages du district de Sierre y.c. dans les boîtes aux lettres avec «Stop pub».



Votre personne de contact

SERGE ROH
079 449 06 03
serge.roh@publicitas.com



ÉCOLE DE COMMERCE ET DE CULTURE GÉNÉRALE COURS PRATIQUES

Des élèves-entrepreneurs

SIERRE Grâce aux cours PPI (Parties pratiques intégrées), les élèves de 2e année de l'École de commerce et de culture générale de Sierre, classes bilingues, sont devenus de véritables entrepreneurs. Afin de se mettre en situation professionnelle dans le but d'acquérir des compétences dans le travail en entreprise, ils ont monté trois entreprises. La première (Coldream) a créé un coussin multifonctionnel constitué de trois parties: le coussin, une grande poche fourre-tout détachable et une partie réfrigérée pour y mettre une bouteille. Son utilisation va du camping aux transports en passant par la cabane et la plage. Astucieux! Le deuxième projet concerne la fabrication d'une paire de pantoufles (Slipplight) avec une lumière led au bout, très pratique pour se déplacer dans le noir. Enfin, le troisième projet se nomme Valchip's: il s'agit de la commercialisation des chips de fruits 100% valaisannes. Pour arriver à leur fin, les élèves se sont confrontés au marché en analysant la concurrence en place. Ils ont aussi questionné la population pour arrêter leur choix sur la couleur de leur produit et leur prix de vente. Ils ont également approché des professionnels tels que des couturières ou des cuisiniers. Les élèves des trois classes ont aussi appris à défendre leur projet au sein même de leur petite équipe, ce qui n'est pas toujours évident. Les Sierrois espèrent bien sûr commercialiser leur projet qui est soutenu par l'Etat du Valais.

CHRISTIAN DAYER



Les responsables des projets PPI: 1er rang, de g. à dr: Christelle Nanchen, responsable du marketing de Coldream, Thierry Berclaz, secrétaire de Coldream; Camille, cheffe de Valchip's; 2e rang, Arta Toplana, secrétaire de Slipplight, Lucas Laspina, responsable du site web de Slipplight, Célia Délèze, cheffe de Valchip's; 3e rang, Mathilde Emery, responsable du marketing de Coldream, Thomas Clavien, chef de Slipplight. LE JDS



Astucieux, le coussin multifonctionnel. LE JDS



Pratique, la pantoufle éclairante. LE JDS



Fruitées, les chips 100% valaisannes. LE JDS

PUB

Martigny
027 722 22 12
martigny@emile-moret.ch



Sierre
027 456 36 36
sierre@emile-moret.ch

VISUALISEZ LES ETIQUETTES ROUGES RENOUVELLEMENT DU STOCK



61%
Molteni
PASS
CHF 12'536.-
CHF 4'900.-

Cassina
50%



50%
Calia
Italia
CHF 3'601.-
CHF 1'800.-



71%
Hülsta
ALANA
CHF 12'281.-
CHF 3'500.-



47%
Ligne Roset
Feng
CHF 7'206.-
CHF 3'800.-

ATELIER DE LUTHIER

Portes
ouvertes

Le luthier Dieter Hillewaere ouvre les portes de son atelier le 30 avril. DR

SIERRE Le samedi 30 avril, à 14 heures, Dieter Hillewaere ouvre son atelier de luthier sis dans le quartier de Villa. Il propose deux exposés sur la construction d'un violon et d'une guitare. Les gens vont pouvoir découvrir les étapes pour aboutir à un instrument et poser leurs questions. Deux intermezzos suivront les présentations et un apéro sera servi. A 14 heures, construction d'un violon. A 16 heures, construction d'une guitare classique. CD

MÉMENTO

Saison estivale

CRANS-MONTANA Cette année, les remontées mécaniques de Crans-Montana-Aminona ouvriront dès le samedi 25 juin pour entamer la saison estivale qui promet d'être haute en couleurs. Les télécabines Crans-Cry d'Er et Violettes Express seront ainsi ouvertes sans pause jusqu'en septembre, et sous réserve de modifications jusqu'en octobre, pour le plus grand plaisir des nombreux randonneurs et bikeurs qui se rendront sur les hauteurs de la destination.

PUB

Vorsprung durch Technik



La façon la plus séduisante de tracer son propre chemin. La nouvelle Audi A6 allroad quattro.

Avec l'Audi A6 allroad quattro, sortir des sentiers battus devient une formalité, notamment grâce à la suspension pneumatique adaptive air suspension réglée électroniquement: les amortisseurs permettent au véhicule de s'adapter à n'importe quelle situation. Le coffre, d'un volume maximal de 1680 litres, et les quatre puissantes motorisations V6 contribuent eux aussi à procurer tout le confort souhaité. De leur côté, les systèmes innovants d'aide à la conduite offrent un surcroît de sécurité. Votre avantage: 10 ans de service gratuit.*

* Audi Swiss Service Package+: service 10 ans ou 100 000 km. Au premier terme échu.

A tester dès maintenant

Garage Olympic P. Antille Sion SA

Rte de Riddes, 1950 Sion 4

Tél.: 027 205 42 20, Fax: 027 205 42 29, www.garageolympic.ch

Points de vente:

Garage Olympic A. Antille Sierre SA

Rte de Sion 53, 3960 Sierre

Tél.: 027 452 36 99, Fax: 027 452 36 94

Garage Olympic P. Antille Martigny SA

Rte du Levant 149, 1920 Martigny

Tél.: 027 721 70 40, Fax: 027 721 70 41

CENTRE DE CONGRÈS LE RÉGENT

Voyage dans la réalité virtuelle



Le sommet aura lieu au Centre de congrès Le Régent.
LE JDS

CRANS-MONTANA Crans-Montana accueillera du 6 au 8 mai prochain, le premier sommet annuel du World VR Forum au Centre de Congrès Le Régent. C'est un vrai voyage dans la réalité virtuelle (VR) qui promet d'avoir lieu lors de cet événement qui réunira une palette internationale d'experts, artistes et passionnés de ce nouveau média révolutionnaire dans le monde de l'image.

MÉMENTO

The Two au lac souterrain



SAINT-LÉONARD Depuis son ouverture au public en 1949, les générations de visiteurs se succèdent sur les eaux cristallines du plus grand lac souterrain d'Europe qui demeure un haut lieu touristique du Valais central. Au moins une fois par mois, des artistes prennent possession des lieux et transforment la grotte en salle de concert éphémère. Cette saison, les premiers à embarquer seront les bluesman de The Two qui se produiront le 23 avril à 18 h 30. Puis samedi 21 mai, c'est au tour de Paul Mac Bonvin & The Bullfrogs d'envahir les lieux. Le 4 juin, Eric Constantin, le 18 juin Elynn the Green prendront le relais. D'autres dates sont déjà agendées pour l'été. Le nombre de place pour les concerts étant limité, les réservations sont obligatoires, par téléphone au 027 203 22 66. Le concert de The Two est complet mais essayez tout de même de téléphoner car il y a souvent des désistements.

Lapins sauteurs

ARCHE DES CRÉTILLONS Dimanche 24 avril entre 11 h et 17 h, démonstrations de Kaninhop (lapins sauteurs), organisées par les éleveurs de la société des Petits animaux des Alpes et Alexandre Hubert, responsable romand du Kaninhop. Entrée libre et restauration sur place.

PUB



A proximité immédiate du cœur de Sierre !

RESTE À VENDRE:
3.5 PCES
ATTIQUE DE 5.5 PCES

Prise de possession : printemps 2017
Finitions au gré du preneur
Le bâtiment est ventilé (double flux) et rafraîchi en été
Pour tous renseignements: 027 451 20 30

HABITAT GROUPE A VENDRE A RECHY - CHALAIS

ANIDEL « Votre maison » dès Fr. 760'000.—

- 6 pièces de 188 m2 habitables
- 2 places couvertes pour véhicules
- 3 places de parc
- terrain privé dès 468 m2
- matériaux sélectionnés
- concept énergétique performant



Daniël Devanthéry Architecte HES -UTS 3960 Sierre 027/455.25.85 ou 079/626.06.85

ENFIN CHEZ VOUS!

**A VENDRE À GRÔNE - RUE DES ETREYS
HALLE ARTISANALE (24 BOXS)**

1 BOX - FR. 158'000.- (SUR 2 NIVEAUX)
RENSEIGNEMENTS, PLANS À DISPOSITION.



DE 77'000.-
À
FR. 158'000.-

Gillioz DIDIER

Construction de villas, immeubles et chalets
Sierre - Tél. 027 455 30 53 - 079 250 10 22 - dgillioz@bluewin.ch

**Sierre-Granges
splendide villa
5½ pces, 170 m²**

avec couverts vhc.
Spacieuse et lumineuse.
Construction 2009, état de neuf.
Situation privilégiée à
l'écart de toutes nuisances.
Fr. 695'000.-
Tél. 079 322 00 87.

Sierre centre, bâtiment Casino

**Bel espace pour
cabinet de thérapie**

35 m², avec salle d'attente + WC
Fr. 650.- charges comprises
Tél. 079 635 99 35



PDC du Grand Sierre

**ASSEMBLÉE
GÉNÉRALE**

Lundi 25 avril 2016, 19h

à la Grande Salle de l'Hôtel de Ville, Sierre

ORDRE DU JOUR :

- 1- Mot de Bienvenue
- 2- Rapport du Président
- 3- Lecture des comptes
- 4- Rapport des vérificateurs
- 5- Nominations statutaires
- 6- Actions au sein du Conseil
Municipal-Général-Députation-Bourgeoisie
- 7- Elections communales et bourgeoises 2016
- 8- Elections au Conseil d'Etat 2017
- 9- Divers

Nous aurons également le plaisir d'accueillir
M. Jacques Melly, président du Gouvernement valaisan
et **M. Serge Métrailler**, Président du PDCVR.

Le Président : Steves Caloz

**ACTION DE LA SEMAINE
OFFRES EXCEPTIONNELLES À SAISIR**



VW GOLF HL 2.0 TDI 150cv
Pack sécurité, Pack hiver, 2013, KM 24'250
Fr. 26'900.- **Fr. 25'900.-**



VW TOUAREG 3.0 TDI 245cv 4M
Pack ass. cond., Pack hiver+lumière 2013,
KM 81'300 Fr. 44'500.- **Fr. 43'500.-**



HONDA CR-V 2.0 Lifestyle 4WD
Equipement en alcantara/cuir, 2013,
KM 26'100 Fr. 26'900.- **Fr. 25'900.-**

... ainsi que plus de 100 autres occasions à découvrir dans nos parcs d'exposition

Collaborateurs de vente: Valère Bontemps 079 507 82 29, Daniel Anderegg 078 748 40 00, Thierry Mopin 078 608 57 56

GARAGE OLYMPIC
A. ANTILLE SIERRE SA

Avenue de France 52 - Tél. 027 452 36 99



www.garageolympic.ch



GARAGE MISTRAL

Portes ouvertes

SIERRE Le Garage Mistral traverse les saisons en 4X4 et, ce printemps, fait une cure de vitamine C3... Pour montrer sa bonne mine, le garage – et toute son équipe – a organisé des journées portes ouvertes juste au début du printemps. Les visiteurs ont pu admirer la gamme des Citroën, bien sûr, et le nouveau show-room des Mazda en profitant des actions spéciales mises sur pied. Durant trois jours, de nombreux intéressés ont visité cette enseigne sieroise et ont refait le monde autour d'un apéritif valaisan, dans une ambiance toute printanière. **CD/C**



Le nouveau show-room de Mazda. **REMO**

PDC DE LA BOURGEOISIE LES CANDIDATS

Le président se retire

SIERRE Les membres du PDC de la bourgeoisie de Sierre ont tenu leur assemblée générale. Cette importante réunion qui a connu un réel succès de participation avait notamment pour tâche de désigner les candidats du parti à l'élection bourgeoise de l'automne prochain. C'est ainsi que les sortants Vincent Berthod et Philippe Bonvin se sont déclarés prêts à affronter les urnes pour un nouveau mandat de quatre ans.

Afin de compléter la liste fixée à trois candidats, l'assemblée, à l'unanimité, a accepté la candidature de Joël Roh, chef d'entreprise à Granges, bien connu dans les milieux du service du feu de la Ville de Sierre ainsi que dans diverses sociétés locales animant Granges.

L'assemblée a pris connaissance de la décision du président



Le président Bernard Théler a décidé de prendre une retraite méritée. **DR**

Bernard Théler de ne plus faire acte de candidature au conseil bourgeois. En effet après sept périodes, dont quatre à la présidence, passées aux responsabilités des affaires bourgeoises, il a estimé le moment venu de pren-

dre une retraite bien méritée. L'assemblée a pris note avec regret de cette décision parfaitement comprise. Elle a rendu un vibrant hommage à celui qui fut la locomotive du train menant l'institution sieroise au succès.

Puis les autres sortants ont fait rapport sur leurs activités touchant aussi bien à la forêt et au triage forestier qu'à l'aménagement de la nouvelle zone industrielle de Daval, susceptible d'amener à Sierre de nouvelles PME créant de nouveaux postes de travail. Finalement, le président Pierre-Alain Zufferey a pu clore cette assemblée, non sans rappeler l'importance des élections de cet automne, en appelant les bourgeois et bourgeoises à soutenir la liste des candidats désignés au cours de cette fructueuse et fort intéressante réunion plénière. **CD**

MÉMENTO

Bal populaire

SIERRE Bal populaire ce soir dès 19h30 à la salle du Bourgeois, animé par Gianni Music. Réservations: 078/908 19 65.

Maladie d'Alzheimer

SIERRE La prochaine rencontre du groupe d'entraide de Sierre, pour les proches de personnes atteintes d'Alzheimer, aura lieu le mercredi 27 avril 2016 à 18 h.

Vous êtes les bienvenus à l'hôpital de Sierre (rendez-vous à la réception). Infos au 027 323 03 40.

Espace interculturel

SIERRE Jeudi 28 avril à 14 h, visite du Château Mercier (extérieur) et de ses jardins, avec Annette Kolder. Vendredi 29 avril à 9 h 30 à la grande salle de l'ASLEC, atelier gym & bien-être, avec Renate Katzgrau. Tous les lundis à 19 h 45, cours de natation et gym aquatique. A la piscine de l'Institut

Notre-Dame de Lourdes. Informations et inscriptions au 078 870 36 99.

Avec Geneviève Bétrisey, professeure de natation.

Tirs en campagne et obligatoires

GRANGES-NOËS La société de tir Crête d'or communique: les tirs en campagne ont lieu mardi 24 mai de 18 h 30 à 20 h (tir avancé); vendredi 27 mai de 18 h 30 à 20 h; samedi 28 mai de 14 h à 16 h 30. Les tirs obligatoires se déroulent le vendredi

3 juin de 18 h 30 à 20 h, le vendredi 26 août de 18 h 30 à 20 h.

Marc-André Berclaz, candidat PLR



SIERRE A l'heure où nous bouclons l'édition, le PLR de Sierre annonce les candidatures de Marc-André Berclaz (photo), Silvio Caldeleri et Aline Nicol pour les prochaines communales. En plus de celles de Laetita Massy et de Pierre Kenzelmann, déjà annoncées.

PUB

Vacances balnéaires en autocar LIDO DI JESOLO

1 semaine
dès **CHF 760.-**

- * Voyage en car Prestige ****
- * Hôtel de votre choix
- * Hôtesse pendant le voyage et présence d'un guide sur place
- * Petit déjeuner supplémentaire à votre arrivée
- * Apéritif de bienvenue
- * Parasols et chaises longues à la plage

**DÉPARTS CHAQUE VENDREDI SOIR
DU 24 JUIN AU 29 JUILLET 2016**

www.lathion-voyages.ch

Av. de la Gare 4 | 3960 Sierre | 027 455 85 85 | lathion.sierre@lathiongroup.ch

L'APPRENTISSAGE, DÉTERMINANT POUR L'AVENIR

La mécanique

SIERRE Au début du siècle passé, le Valais comptait 20 automobiles et 2630 vélos (statistiques de 1913). Il fallait donc être audacieux pour ouvrir un garage ou plutôt un atelier mécanique.

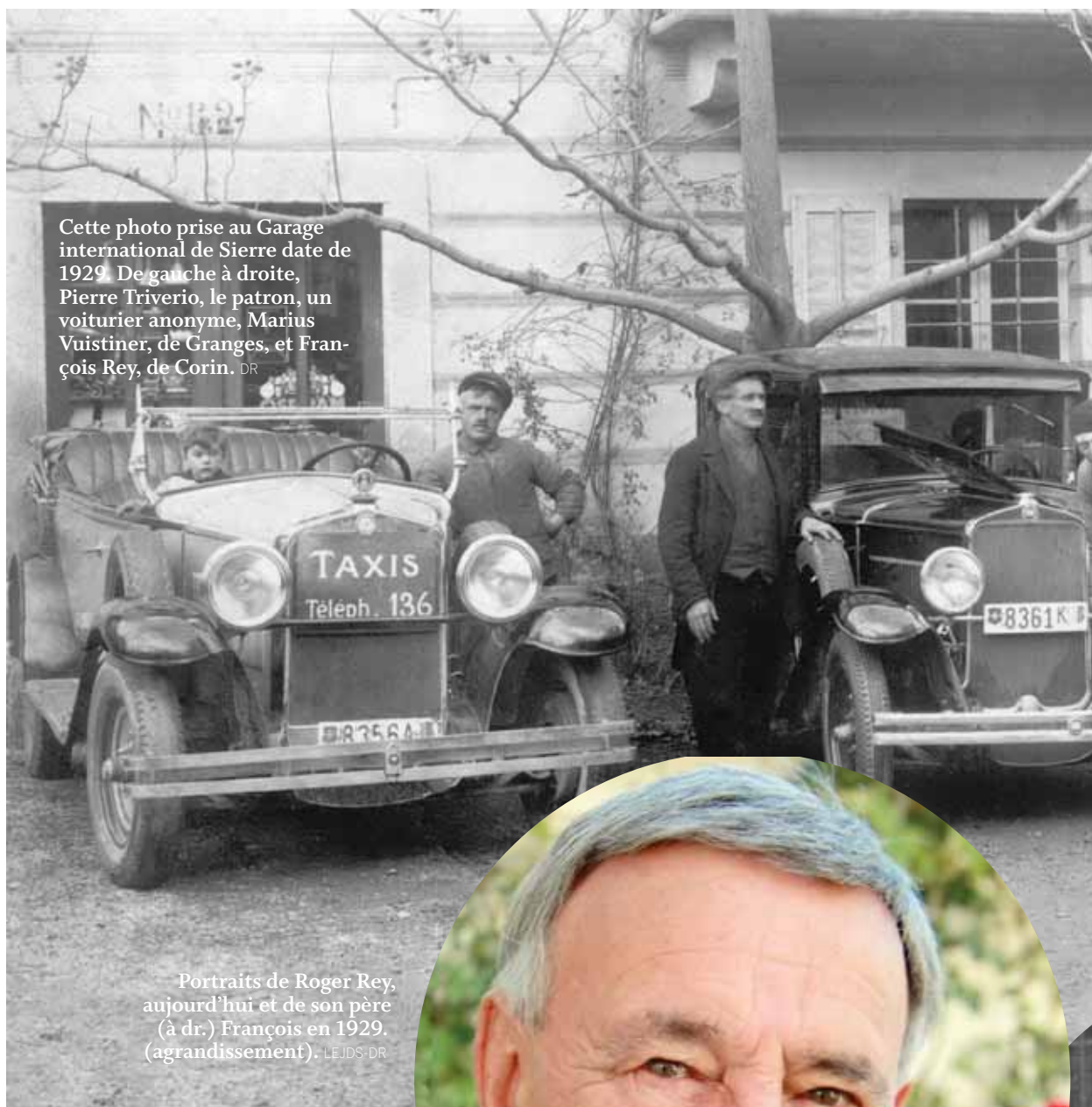
Champions de la bricole, François Garbaccio et son beau-frère Pierre Triverio, deux Italiens du Piémont, émigrent en Valais en 1908. Le premier ouvre un garage à Montana, le second à Glarey-Sierre. A leur début, ils réparent surtout des vélos, puis des motos, et enfin des voitures automobiles. La mécanique fascine tous les jeunes hommes qui voient leur avenir dans l'automobile. Avec raison. Car en 1927, le réseau routier est en pleine extension. En effet, l'Etat du Valais fait tout pour sortir de leur isolement les communes et villages des vallées latérales.

Premier apprenti de Montana

C'est dans ce climat de mobilité nouvelle que le jeune François Rey de Corin entre en apprentissage au garage de François Garbaccio à Montana en 1922. Aujourd'hui son fils, le coureur automobile sierrois bien connu, Roger Rey, 82 ans, en parle avec émotion. «Mon père était le neuvième et dernier enfant de la famille. Il est le fils d'Emilien Rey, qui était un guide chevronné. Mon grand-père avait suivi le collège de Brigue et avait un esprit très ouvert. Il côtoyait déjà une clientèle internationale. En obligeant son fils François à suivre un apprentissage de mécanicien, il a senti que l'époque moderne allait modifier le mode de déplacement des gens». C'est ainsi que François Rey devient le premier apprenti de la commune de Montana. «Les autorités communales étaient tellement fières qu'elles lui ont offert la somme de 200 francs pour le féliciter de son diplôme cantonal, une somme énorme pour 1925».

Dépanneur du médecin

Son certificat de capacité en poche, François Rey travaille à



Cette photo prise au Garage international de Sierre date de 1929. De gauche à droite, Pierre Triverio, le patron, un voiturier anonyme, Marius Vuistiner, de Granges, et François Rey, de Corin. DR

Portraits de Roger Rey, aujourd'hui et de son père (à dr.) François en 1929. (agrandissement). LEJDS-DR

Sierre auprès de Pierre Triverio qui tenait le garage International à Glarey-Sierre. «Les automobiles étaient rares. Il y en avait une vingtaine dans la région, dont celles des docteurs de Werra et Bourguinet. En altitude, les moteurs chauffaient et tombaient souvent en panne. Mon père filait à leur secours. Un médecin lui a dit: «Vous êtes plus fort que moi! Malgré toutes mes études, je suis incapable de remettre en marche ma voiture». Aujourd'hui encore, les mécaniciens ont toujours un cer-

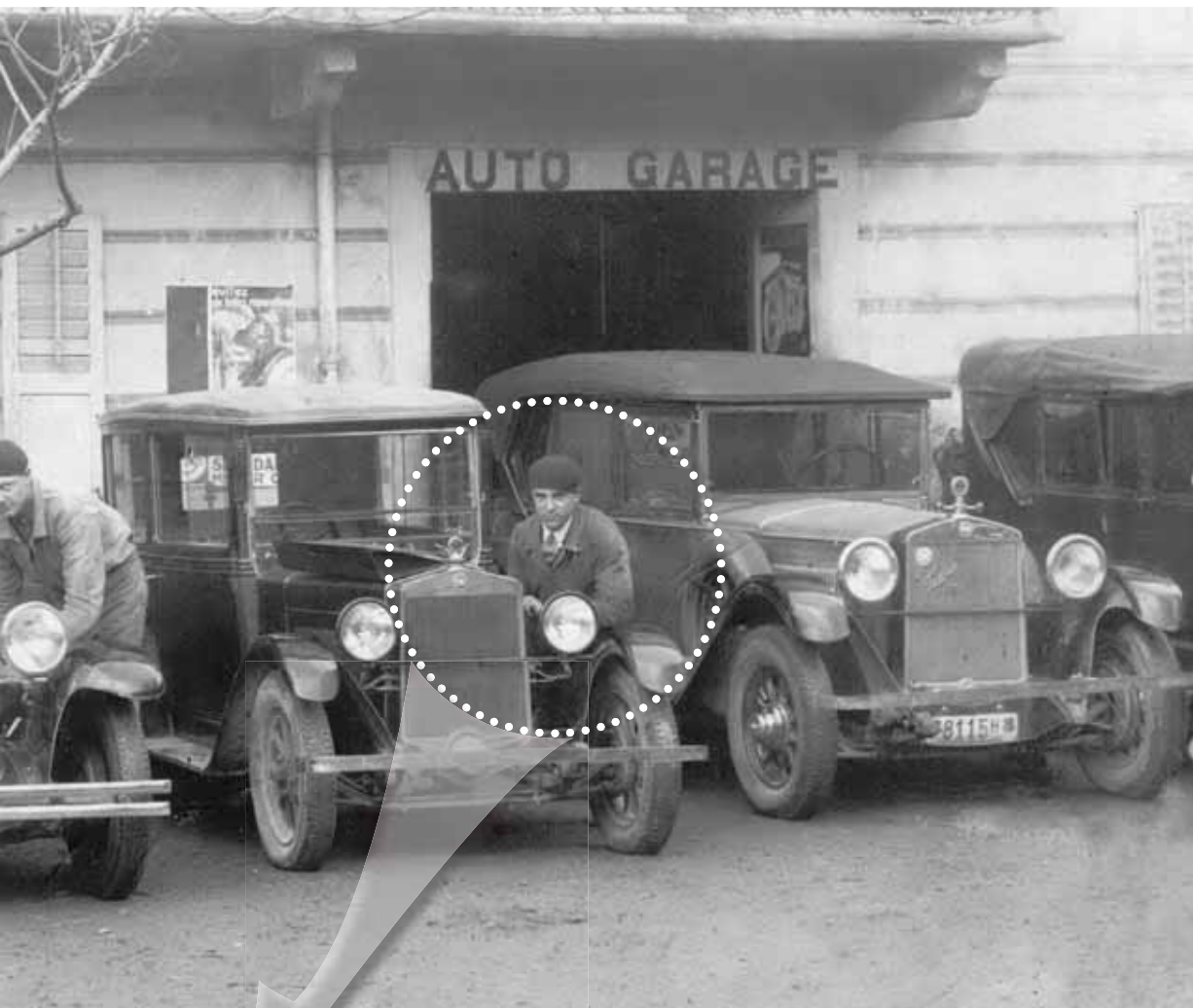
tain aura auprès du public». En 1935, la crise mondiale freine l'économie. Les garagistes n'arrivent plus à vivre décemment. Le salut arrivera de l'AIAG, les usines valaisannes d'aluminium de Chippis qui viendront solliciter François Rey. «Son diplôme cantonal a été

déterminant pour son engagement». Il y restera jusqu'à sa retraite, 38 ans plus tard.

CHARLY-G. ARBELLAY

LE COUREUR AUTOMOBILE ROGER REY TÉMOIGNE

dans les gènes



BIO

ROGER REY, LA FOI EN LA MÉCANIQUE AUTOMOBILE

Titulaire d'une maîtrise fédérale de mécanique générale, le Sierrois Roger Rey est une figure emblématique des courses automobiles de notre pays. Organisateur de compétitions, de rallyes ou simple participant, il a pratiqué le sport automobile durant plus de 60 ans, pris part à plus de 1000 départs, glané quelques 150 victoires dans sa catégorie. Fondateur de l'Ecurie 13 Étoiles en 1956, il a côtoyé tout au long de ces années les meilleurs, notamment: Fangio, Lauda, Moos, Regazzoni, Prost, Hill, Siffert, Clark, etc. Son génie: il a construit de ses propres mains cinq monoplaces en améliorant à chaque fois leurs performances. «On peut tout faire quand on est jeune! La question est juste de savoir combien de temps on reste jeune», résume avec philosophie Roger Rey. En 2015, il a encore participé à plusieurs courses, «mais sans chronomètre. Juste pour le plaisir...».

L'immeuble abritant le Garage international à Glarey démoli en 2010. LE JDS



MIÈGE VOUS ACCUEILLE

Pour une visite guidée à l'Espace terroirs espaceterroirs.ch et pour ravir vos papilles

Le restaurant
Le Relais MIEGEOIS

L'oenothèque
TERRE ET VIN
Espace dégustation
PLUS DE 60 CRUS À DÉCOUVRIR !
Du mardi au samedi, 11h-13h/17h-21h

NOUVEAU Ouvert aussi le dimanche soir!
027 455 90 90 - relaismiegeois.ch 027 455 90 09

Rte de Sierre 31 - 3972 MIÈGE - Tél. 027 455 90 90

LES BONNES TABLES DE CHEZ NOUS



Café-Restaurant 110 Bar



HÔTEL DE VILLE
RESTAURANT-BELLEVUE BAR

SIERRE

Réservations au 027 565 72 00 ou restaurant@hdv-sierre.ch

Rue du Bourg 16 - 3960 SIERRE - Tél. 027 565 72 00

- Du lundi au vendredi, à midi, menu du jour à 19.-
- Carte de saison style brasserie française, avec produits et vins du terroir

LES SUCCULENTES ASPERGES DU VALAIS SONT ARRIVÉES

Restaurant ouvert le dimanche à midi

Dolce Ristoro
Bar - Restaurant - Pizzeria

NOUVEAU!

GRAND CHOIX DE VIANDES SUR ARDOISE

Plat du jour
Spécialités de pâtes
Menu étudiant à 14 Frs
Cuisine midi et soir

Av. des Alpes 6 - 3960 SIERRE - Tél. 027 456 20 08

Le 110 BAR

3960 SIERRE | 027 456 12 38 | FACEBOOK.COM/LE110BAR | LE110BAR.CH | CHEZ SANDY ET CLAUDE

Nouveau

PMU55
(Course par course)

- ASSIETTE DU JOUR
- TARTARE BŒUF MAISON
- CARTE D'ÉTÉ

TOUS LES 15 JOURS – LE VENDREDI SOIR
SOIRÉES KARAOKÉ ANNÉES 80

Avenue Général-Guisan 26 - 3960 SIERRE - Tél. 027 456 12 38



Situé au numéro 26 de l'avenue Général-Guisan à Sierre, ce charmant établissement, ouvert 7 jours sur 7, dispose dorénavant d'une borne PMU. Les fans de courses sont accueillis dès 5 h et jusqu'à 21 h 30 du lundi au vendredi, le samedi de 7 h à 20 h (excepté les soirs de karaoké) et le dimanche dès 8 h. Tous les matins, pour bien démarrer la journée, Sandy Ferrier et son papa Claude propose un croissant et un jus d'orange offerts avec le café. La sympathie et la bonne humeur sont de rigueur dans cet établissement familial qui est aux petits soins pour satisfaire sa clientèle. Ainsi, Claude s'attèle en cuisine alors que Sandy illumine la salle de son sourire communicateur. En plus du menu du jour, la nouvelle carte estivale fera la part belle à la fraîcheur avec un important choix de salades composées et toujours les fameux tartares de bœuf et de saumon, spécialités de la maison. Tous les quinze jours – prochain en date, le 29 avril – le 110 Bar organise des soirées karaoké animées par Franky Garcia de Monthey. Et à partir du 10 juin, les fans de foot pourront suivre tous les matchs de l'Euro 2016 sur grand écran. Ambiance et bonne humeur sont de mise au 110 Bar qui dispose d'un service traiteur et organise également des repas d'entreprise sur réservation.

Tél. 027 456 12 38 – Facebook/110Bar

ANNIVIERS
CAFÉ-RESTAURANT

- CARTE DE SAISON
- SPÉCIALITÉS
- FONDUE GLAREYARDE
- CUISSES DE GRENOUILLES
- FONDUE AU FROMAGE

Ouverture de 7h à 23h
Fermé le mercredi
info@cafeanniviers.ch

Rte du Simplon 44 - 3960 SIERRE - Tél. 027 455 14 78

Restaurant
LaVilla
SIERRE

Tél. +41 (0)27 456 10 94
lavilla.sierre@bluewin.ch

Menu Fête des mères - Dimanche 8 mai 2016
Feuilleté aux asperges et écrevisses
...
CARRÉ DE VEAU
Sauce aux chanterelles
Gratin maison - Légumes du marché
Coupe Romanoff

Fr. 60.-

AVENUE GÉNÉRAL-GUISAN 27 - 3960 SIERRE - Tél. 027 456 10 94

L'ouverture du marché, une bonne affaire pour les ménages?

L'ouverture du marché de l'électricité élargie à tous les consommateurs: un sujet qui pourrait bien devenir... électrique. L'arrêté du Conseil fédéral visant à réaliser cette ouverture totale sera prochainement soumis aux Chambres à Berne. Les débats promettent d'être chauds et un référendum n'est pas exclu.

Depuis 2009, les gros clients consommant plus de 100'000 kWh peuvent d'ores et déjà choisir leur fournisseur et même en changer chaque année. Quel intérêt auraient les consommateurs lambda, les ménages, à pouvoir faire de même? Pour Sierre-Energie, cette question est fondamentale, notre mission étant de servir nos clients – et vous êtes 33'000, des petits consommateurs pour la très grande majorité!

Dans ce numéro, Sierre-Energie fait le point sur les questions que ce projet d'ouverture à tous suscite. Il s'agit pour nous d'y répondre simplement, avec pragmatisme et sans parti pris, si ce n'est celui de nos clients. Verdict: dans la jungle de la concurrence, les consommateurs moyens, les ménages n'auront financièrement rien à gagner, comme le montre notre dossier p. 2.

NOUVEAU

Dès début mai, notre Espace clients de Montana (Avenue de la Gare 14) sera ouvert le mardi et le jeudi après-midi, de 12h45 à 17h00.

Les autres jours de la semaine et le samedi matin, nous restons à votre disposition à notre Espace clients de Sierre, sur la Place de l'Hôtel de Ville.

La fibre optique à Sierre souffle 10 BOUGIES

La fibre à Sierre

±18'000
clients desservis
(localités fibrées)

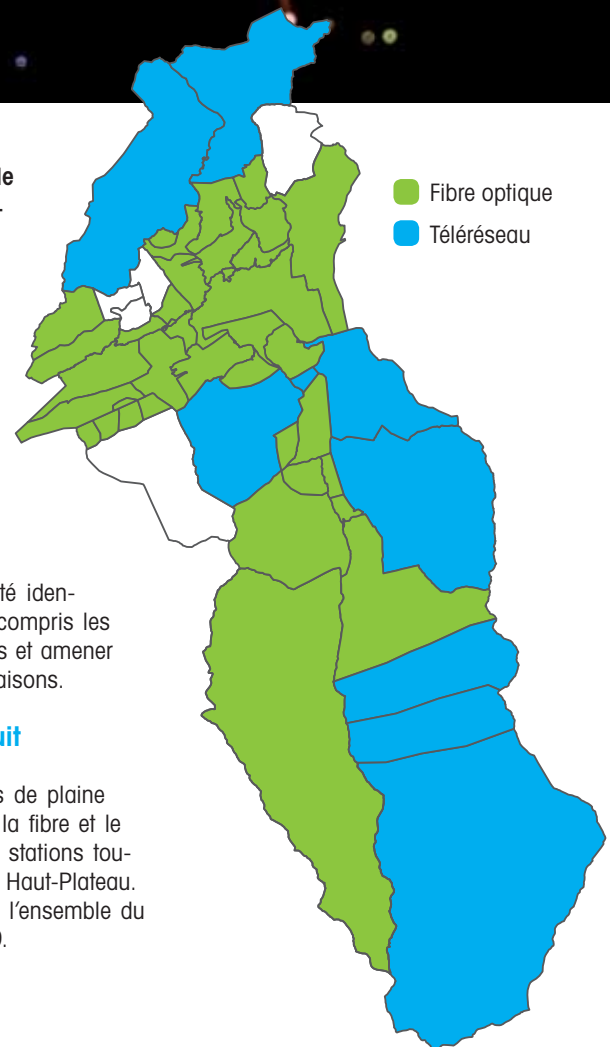
9'000
clients utilisant nos produits
fibre optique

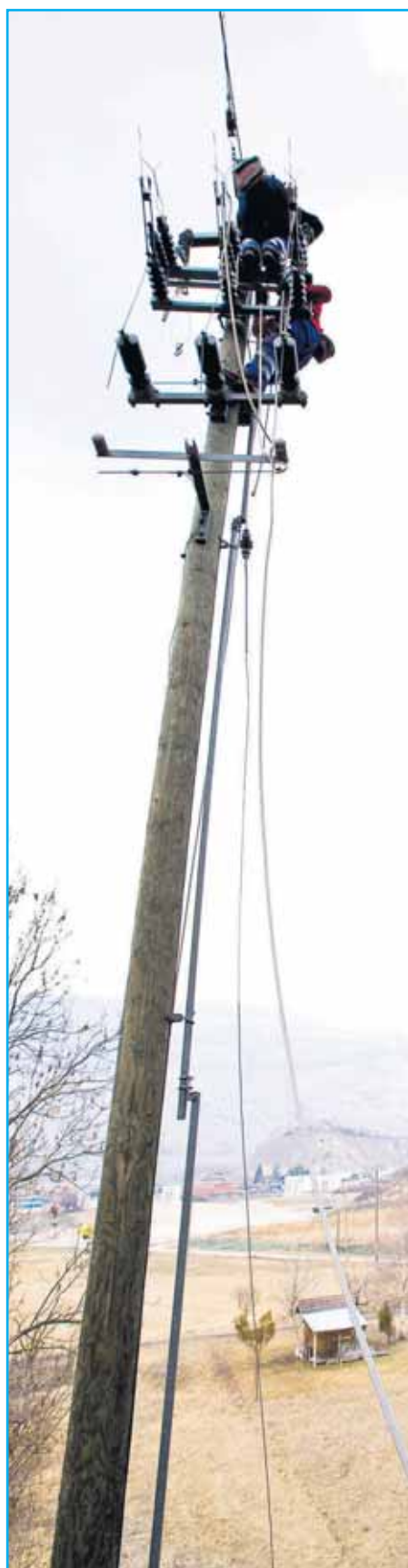
Sierre a été la toute première ville entièrement fibrée de Suisse. Aujourd'hui, dix ans après, près de 18'000 ménages de la région sont desservis.

En 2006 et avant tous les autres, Sierre-Energie décide de prendre un virage technologique pionnier en remplaçant son réseau coaxial (télé-réseau) par de la fibre optique. Depuis le démarrage de ce projet colossal, l'objectif de Sierre-Energie est resté identique: desservir tout le monde y compris les villages situés au fond des vallées et amener la fibre optique jusque dans les maisons.

Le déploiement se poursuit

A ce jour, l'ensemble des villages de plaine et des coteaux sont connectés à la fibre et le déploiement se poursuit dans les stations touristiques du val d'Anniviers et du Haut-Plateau. L'achèvement de la couverture de l'ensemble du territoire est prévu pour 2018-2019.





Ouverture du marché de l'électricité

Le point de la situation

Que chacun puisse choisir annuellement son fournisseur d'électricité, en fonction du prix, de ses convictions... Voilà le but de l'ouverture du marché de l'électricité dont la première phase est en vigueur depuis 2009 déjà. La plus-value pour le client justifie-t-elle les procédures à mettre en place? Qu'est-ce qui guide la volonté politique d'ouvrir ce marché? Un souci d'amélioration des services ou, plutôt, des impératifs européens d'agenda? Autant de questions qui divisent les spécialistes eux-mêmes et auxquelles Sierre-Energie tente de répondre avec objectivité.

L'ouverture du marché pour tous, on en parle depuis longtemps, pourquoi est-ce que ça n'a pas été fait?

Le marché est déjà ouvert depuis 2009 pour les clients consommant plus de 100'000 kWh par année. Pour les autres, l'ouverture initialement prévue en 2014 a été repoussée une première fois à 2018 et sera probablement à nouveau reportée de quelques années.

Pourquoi ces reports?

En mai 2011, en réaction à l'accident nucléaire de Fukushima au Japon, le Conseil fédéral a lancé la Stratégie énergétique 2050, la sortie du nucléaire étant l'un des principaux objectifs de ce tournant. Le dossier d'ouverture du marché a alors pris du retard. En décembre 2014 et janvier 2015, le Conseil fédéral a mis en consultation un arrêté fédéral visant à introduire l'ouverture complète du marché. Mais l'approbation de cet arrêté est soumise au Parlement et un référendum contre ce projet pourrait être lancé.

Qu'est-ce qui fait débat?

Les partisans de l'ouverture complète du marché pensent que la concurrence représente le meilleur instrument pour équilibrer l'offre et la demande. D'autre part, en ouvrant complètement le marché, la Suisse remplit une des conditions posées pour la conclusion d'un accord sur l'électricité avec l'Union européenne.

Les opposants estiment que le marché est d'ores et déjà biaisé par des mécanismes de subvention aux producteurs et que la seule application des lois du marché pourrait mettre en danger la

sécurité de l'approvisionnement. De plus, les processus à mettre en place, en particulier au niveau de la gestion des changements de clients, sont importants alors que les effets pour les ménages seront limités.

Pourquoi n'aurait-on pas le droit de choisir également un autre fournisseur pour le transport de l'électricité?

Le réseau électrique est un monopole dit naturel. Au plan économique et écologique, il n'est pas judicieux de développer plusieurs réseaux électriques en parallèle.

L'ouverture du marché, est-ce un avantage pour le client lambda? Le consommateur paiera-t-il moins?

Pour un ménage moyen consommant 4500 kWh par année, le gain maximum pourrait être de 1 ct/kWh, soit 45 francs par année. Les coûts liés aux processus à mettre en place seraient mis à la charge de l'ensemble des consommateurs. De ce fait, Sierre-Energie est d'avis que l'ouverture totale n'amènerait aucun avantage aux clients consommant moins de 100'000 kWh, soit la totalité des clients ménages.

D'autre part, Sierre-Energie pratique une politique de prix de l'électricité proche du marché. Ces dernières années nous avons pu faire bénéficier nos clients de fortes baisses. Par exemple en 2009 un ménage sierrois payait pour ses 4500 kWh un prix de l'énergie de 11 ct/kWh (prix sans TVA) alors qu'en 2016 ce prix est tombé à 5,7 ct/kWh reflétant ainsi l'évolution du marché.

Plus d'informations : www.elcom.admin.ch

site de la Commission fédérale de l'électricité ElCom



Ouverture du marché de l'électricité

Le point de la situation

Que chacun puisse choisir annuellement son fournisseur d'électricité, en fonction du prix, de ses convictions... Voilà le but de l'ouverture du marché de l'électricité dont la première phase est en vigueur depuis 2009 déjà. La plus-value pour le client justifie-t-elle les procédures à mettre en place? Qu'est-ce qui guide la volonté politique d'ouvrir ce marché? Un souci d'amélioration des services ou, plutôt, des impératifs européens d'agenda? Autant de questions qui divisent les spécialistes eux-mêmes et auxquelles Sierre-Energie tente de répondre avec objectivité.

L'ouverture du marché pour tous, on en parle depuis longtemps, pourquoi est-ce que ça n'a pas été fait?

Le marché est déjà ouvert depuis 2009 pour les clients consommant plus de 100'000 kWh par année. Pour les autres, l'ouverture initialement prévue en 2014 a été repoussée une première fois à 2018 et sera probablement à nouveau reportée de quelques années.

Pourquoi ces reports?

En mai 2011, en réaction à l'accident nucléaire de Fukushima au Japon, le Conseil fédéral a lancé la Stratégie énergétique 2050, la sortie du nucléaire étant l'un des principaux objectifs de ce tournant. Le dossier d'ouverture du marché a alors pris du retard. En décembre 2014 et janvier 2015, le Conseil fédéral a mis en consultation un arrêté fédéral visant à introduire l'ouverture complète du marché. Mais l'approbation de cet arrêté est soumise au Parlement et un référendum contre ce projet pourrait être lancé.

Qu'est-ce qui fait débat?

Les partisans de l'ouverture complète du marché pensent que la concurrence représente le meilleur instrument pour équilibrer l'offre et la demande. D'autre part, en ouvrant complètement le marché, la Suisse remplit une des conditions posées pour la conclusion d'un accord sur l'électricité avec l'Union européenne.

Les opposants estiment que le marché est d'ores et déjà biaisé par des mécanismes de subvention aux producteurs et que la seule application des lois du marché pourrait mettre en danger la

sécurité de l'approvisionnement. De plus, les processus à mettre en place, en particulier au niveau de la gestion des changements de clients, sont importants alors que les effets pour les ménages seront limités.

Pourquoi n'aurait-on pas le droit de choisir également un autre fournisseur pour le transport de l'électricité?

Le réseau électrique est un monopole dit naturel. Au plan économique et écologique, il n'est pas judicieux de développer plusieurs réseaux électriques en parallèle.

L'ouverture du marché, est-ce un avantage pour le client lambda? Le consommateur paiera-t-il moins?

Pour un ménage moyen consommant 4500 kWh par année, le gain maximum pourrait être de 1 ct/kWh, soit 45 francs par année. Les coûts liés aux processus à mettre en place seraient mis à la charge de l'ensemble des consommateurs. De ce fait, Sierre-Energie est d'avis que l'ouverture totale n'amènerait aucun avantage aux clients consommant moins de 100'000 kWh, soit la totalité des clients ménages.

D'autre part, Sierre-Energie pratique une politique de prix de l'électricité proche du marché. Ces dernières années nous avons pu faire bénéficier nos clients de fortes baisses. Par exemple en 2009 un ménage sierrois payait pour ses 4500 kWh un prix de l'énergie de 11 ct/kWh (prix sans TVA) alors qu'en 2016 ce prix est tombé à 5,7 ct/kWh reflétant ainsi l'évolution du marché.

Plus d'informations: www.elcom.admin.ch
site de la Commission fédérale de l'électricité EICOM

Prix du gaz parmi les plus bas de Suisse

Bonne nouvelle: nos tarifs du gaz naturel restent stables pour cette année 2016 et ce, malgré l'augmentation de la taxe CO₂ de 0,424 ct/kWh. La baisse des prix de notre fournisseur a en effet permis de compenser cette hausse de taxe décidée par la Confédération. Nos tarifs de gaz naturel restent ainsi parmi les plus avantageux de Suisse!

4300 ménages raccordés au gaz

Faire un geste pour l'environnement

Sierre-Energie exploite la partie sierroise du réseau de gaz de Sogaval, la Société du Gaz du Valais. Quelque 4300 bâtiments y sont raccordés, un nombre en constante progression.

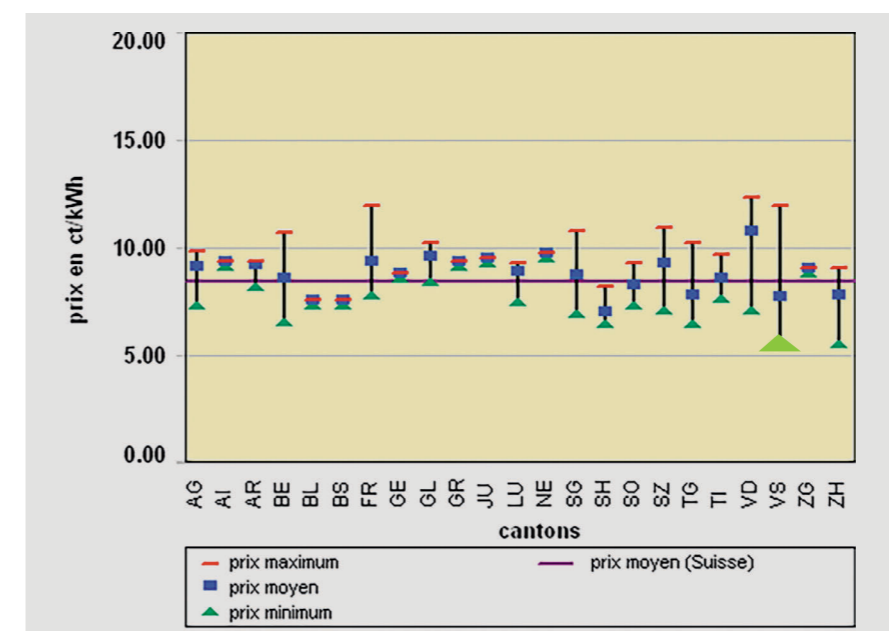
Cette énergie très compétitive présente des avantages écologiques certains: ses émissions de particules fines sont quasiment nulles et celles de CO₂ sont réduites de 25% par rapport au mazout.

Plus d'informations sur www.sierre-energie.ch

Depuis 2015, Sogaval donne la possibilité aux clients d'en faire encore plus pour le climat en se fournissant en biogaz. Neutre en CO₂ et totalement renouvelable, le biogaz permet de se chauffer bio, sans qu'il soit nécessaire de modifier son installation de chauffage.

Nous sommes tous concernés par le développement durable, mais les moyens et possibilités de chacun varient. Ainsi, Sogaval propose deux variantes de souscription au biogaz: une fourniture de 20% de biogaz ou de 100% de biogaz.

Votre prix du gaz naturel:
5.90 ct/kWh, taxe sur le CO₂ incluse, sans TVA (actualité 02.2016)



Source: prijgaz.monsieur-prix.ch

Protégez-vous gratuitement des appels indésirables!

Ne vous laissez plus déranger par des appels commerciaux ou publicitaires, par des sondages et autres arnaques téléphoniques. Nous bloquons pour vous tous les numéros identifiés comme indésirables par notre base de données régulièrement mise à jour. Ce service gratuit est activable depuis l'espace client mynet+ (my.netplus.ch). D'octobre à décembre 2015, près de 2,55 millions d'appels ont été bloqués chez 13'293 utilisateurs téléphonique net+ ayant activé le bouclier téléphonique.

Regarder les émissions en BO (bande originale) sur votre netBox: c'est possible!

Vous préférez les émissions en version originale? Lorsque vous êtes sur l'émission qui vous intéresse:

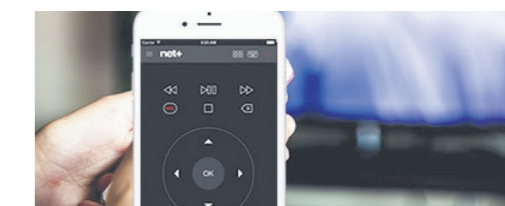


- > Appuyez sur **OK** pour ouvrir les options de lecture (bicanal et sous-titres)
- > Utilisez les touches ▲ ▼ pour accéder aux options disponibles
- > Utilisez les touches ◀ ▶ pour ajuster le mode d'une option
- > Validez avec OK

Ce service n'est pas garanti pour toutes les émissions. Si l'option choisie n'est pas intégrée à l'émission, rien ne se passera à l'écran.

net+ Box Control: votre téléphone ou votre tablette comme télécommande

Avec l'application net+ Box Control, le téléphone portable et la tablette deviennent la télécommande de votre netBox. Cette application offre toutes les fonctionnalités de la télécommande traditionnelle avec, pour avantage, un clavier alphanumérique qui vous permettra d'écrire du texte plus aisément. Vous pouvez par exemple accéder au guide des programmes et y faire une recherche globale.



Prix du gaz

parmi les plus bas de Suisse

Bonne nouvelle : nos tarifs du gaz naturel restent stables pour cette année 2016 et ce, malgré l'augmentation de la taxe CO₂ de 0,424 ct/kWh. La baisse des prix de notre fournisseur a en effet permis de compenser cette hausse de taxe décidée par la Confédération. Nos tarifs de gaz naturel restent ainsi parmi les plus avantageux de Suisse !

4300 ménages raccordés au gaz

Sierre-Energie exploite la partie sierroise du réseau de gaz de Sogaval, la Société du Gaz du Valais. Quelque 4300 bâtiments y sont raccordés, un nombre en constante progression.

Cette énergie très compétitive présente des avantages écologiques certains: ses émissions de particules fines sont quasiment nulles et celles de CO₂ sont réduites de 25% par rapport au mazout.

Plus d'informations sur www.sierre-energie.ch

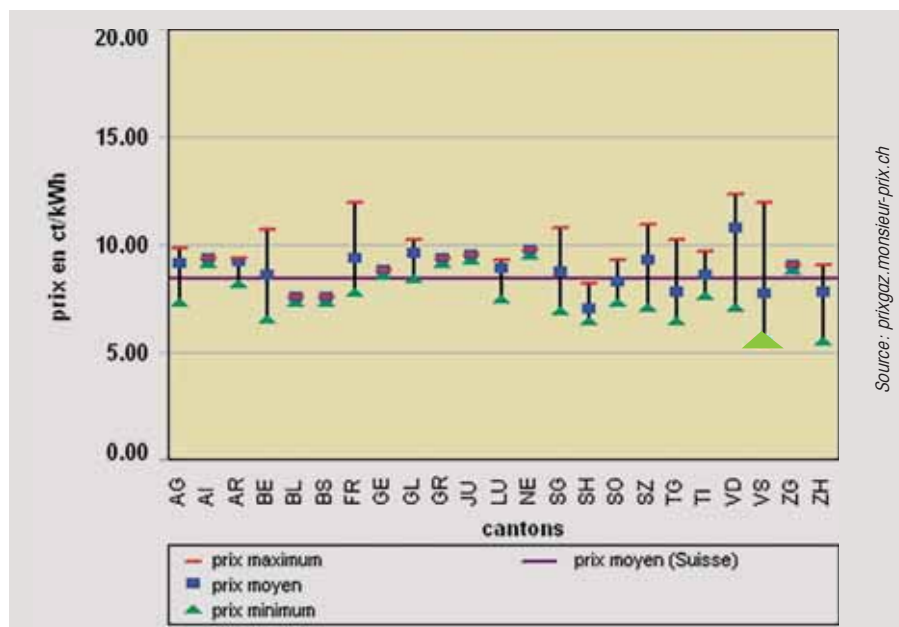
Faire un geste pour l'environnement

Depuis 2015, Sogaval donne la possibilité aux clients d'en faire encore plus pour le climat en se fournissant en biogaz. Neutre en CO₂ et totalement renouvelable, le biogaz permet de se chauffer bio, sans qu'il soit nécessaire de modifier son installation de chauffage.

Nous sommes tous concernés par le développement durable, mais les moyens et possibilités de chacun varient. Ainsi, Sogaval propose deux variantes de souscription au biogaz : une fourniture de 20% de biogaz ou de 100% de biogaz.

Votre prix du gaz naturel:

5.90 ct/kWh, taxe sur le CO₂ incluse, sans TVA (actualité 02.2016)



Protégez-vous gratuitement des appels indésirables!

Ne vous laissez plus déranger par des appels commerciaux ou publicitaires, par des sondages et autres arnaques téléphoniques. Nous bloquons pour vous tous les numéros identifiés comme indésirables par notre base de données régulièrement mise à jour. Ce service gratuit est activable depuis l'espace client mynet+ (my.netplus.ch). D'octobre à décembre 2015, près de 2,55 millions d'appels ont été bloqués chez 13'293 utilisateurs téléphonique net+ ayant activé le bouclier téléphonique.

Regarder les émissions en BO (bande originale) sur votre netBox : c'est possible!

Vous préférez les émissions en version originale? Lorsque vous êtes sur l'émission qui vous intéresse :



- > Appuyez sur **OK** pour ouvrir les options de lecture (bicanal et sous-titres)
- > Utilisez les touches ▲ ▼ pour accéder aux options disponibles
- > Utilisez les touches ◀ ▶ pour ajuster le mode d'une option
- > Validez avec OK

Ce service n'est pas garanti pour toutes les émissions. Si l'option choisie n'est pas intégrée à l'émission, rien ne se passera à l'écran.

net+ Box Control: votre téléphone ou votre tablette comme télécommande

Avec l'application net+ Box Control, le téléphone portable et la tablette deviennent la télécommande de votre netBox. Cette application offre toutes les fonctionnalités de la télécommande traditionnelle avec, pour avantage, un clavier alphanumérique qui vous permettra d'écrire du texte plus aisément. Vous pouvez par exemple accéder au guide des programmes et y faire une recherche globale.



Antoine
AbelAntonello
Autullo

Tout ce que vous voulez savoir sur le monde d'en-dessous

Dominique
GiroudDavid
VieiraTristan
Devanthery

Sous nos maisons, sous nos pieds, des centaines de kilomètres de câbles et de lignes électriques, de canalisations de gaz et d'eau... Le cadastre numérisé de Sierre-Energie vous dit tout sur ces réseaux souterrains.

Autrefois, les plans des réseaux d'énergie étaient dessinés sur des calques en plastique, à la main. Mais en 1996, il y a 20 ans tout juste, Sierre-Energie amorce un grand virage, passant à l'ère du SIT, le Système d'Information du Territoire. Un gros travail de reconversion, car il a fallu digitaliser tout le cadastre souterrain existant.

Depuis, ces données numérisées ne cessent de s'affiner, grâce à l'ajout de nouveaux attributs comme l'âge des canalisations, la matière qui les compose, etc. : Pour optimiser la

gestion et la maintenance des réseaux, c'est un grand « plus ». Mais, fondamentalement, le cap reste le même : compléter et actualiser les plans de ces réseaux qui sont en plein développement ces dernières années.

Ces mises à jour sont fournies gratuitement sous forme de fichiers électroniques aux entreprises et autres utilisateurs. Inutile de préciser combien ces plans sont précieux, « par exemple pour éviter que des canalisations existantes soient arrachées lors de travaux de fouilles », explique Antonello Autullo, coordinateur du SIT.

Travailler avec les satellites

Révolution numérique oblige, le métier d'Antonello Autullo a été rebaptisé – on parle au 21^e siècle de géomaticien et non plus de dessinateur-géomètre. Reste que les mesures

se prennent toujours sur le terrain. « Pour ce faire, une fois les canalisations posées, on se promène sur le site avec une sorte de canne électronique qui capte les signaux fournis par des satellites. Ce système de mesure par GPS permet de géoréférencer très précisément toute extension ou modification effectuée sur le réseau. Sauf lorsqu'un mur, un arbre ou un autre obstacle physique fait écran, empêchant la transmission des données venues du ciel. Il faut alors retravailler avec le théodolite, un instrument de mesure plus lent mais tout aussi fiable. »

Un métier high-tech que celui d'Antonello Autullo, mais de contact toujours : avec le ciel et les satellites, et, sur place, avec la population : « ce que j'apprécie beaucoup ».

SPORTS

Timea Bacszinsky
@TimeaOfficial

Une étoile partie beaucoup trop tôt!
★ #QuelleTristesse #EstelleBalet
#BrillePourToujours

Gelson Fernandes
19 avr à 21:02

Toutes mes condoléances à la famille et aux amis d'Estelle Balet. Je suis de tout coeur avec vous dans ces moments difficiles. 🙏 Une championne que la vie nous a prise bien trop tôt. RIP Estelle Balet, veille sur ta famille de la haut.



Fanny Clavier
@FClavier

Tjrs peine à croire que je n'entendrai plus tes "mais tellement". La montagne t'a révélée mnt tu brilleras au-dessus d'elle ✨

Christian Constantin
@ChConstantin

Une pensée émue pour Estelle Balet. Son sourire, sa joie de vivre, son courage et son audace vont nous manquer

Valais/Wallis
@valaiswallis

Une grande championne #valais
@FreerideWTour nous a quitté... toutes nos pensées vont à sa famille et ses amis #RIP



Fanny Smith
@SmithFanny

Une étoile dans le ciel qui s'allume beaucoup trop tôt 🙏 Gros bisous ma belle

Yann Marti
19 avr à 19:00

Repose en paix Estelle Balet 🙏!!! La vie est desfois bien trop injuste 🙏🙏🙏

I ❤️ Val d'Anniviers
@valdanniviers

Estelle, ton sourire et ta joie de vivre resteront à jamais gravés dans nos mémoires...



Suite à la disparition d'Estelle Balet (21 ans), les hommages ont été très nombreux. Emotion sur les réseaux sociaux et dans la presse quotidienne. FREERIDEWORLDTOUR

FREERIDE HOMMAGE UNANIME

Un destin brisé

VERCORIN Mardi du côté d'Orsières, la montagne a tout emporté. Estelle Balet s'en est allée sur son surf, alors qu'elle tournait un film en compagnie de sa «sœur de cœur» Géraldine Fasnacht. La nouvelle, comme une onde de choc, a fait le tour du monde. Les hommages se sont succédé, dépassant de loin le cadre du freeride.

A 21 ans, Estelle Balet venait de gagner son premier Xtreme de Verbier. Ce succès, à domicile, lui avait permis de remporter pour la deuxième fois le classement général du Freeride World Tour en snowboard. «Je ressens une grande tristesse, un sentiment amer et surtout de solidarité envers ses proches», a commenté à l'AFP Nicolas Hale-Woods, créateur du Freeride World Tour. «Cela nous rappelle que même bien encadrée et malgré la présence de guides, la pratique du freeride en montagne a sa part d'incertitude», a-t-il rajouté.

«Un rayon de soleil»

Son ami Emilien Badoux, qui l'avait prise sous son aile, a également réagi sur les ondes de Rhône FM: «Estelle était vraiment un soleil, la lumière. Elle était talentueuse, motivée, elle faisait avancer les choses. Je suis fâché contre la montagne et ce destin qui l'a fait partir trop vite...» Le freerider sierrois a également rappelé qu'il avait lui aussi été emporté par une avalanche, mais qu'il avait eu beaucoup plus de chance, sauvé par une barre rocheuse.

La presse internationale a relayé l'information. C'est l'incrédulité qui a primé. Estelle Balet était considérée comme une fille posée, qui n'avait rien d'une tête brûlée. Le terme «rayon de soleil», qui la caractérise à merveille, a accompagné ces hommages. Ses proches, ses amis sportifs, Vercorin, Verbier, le Valais, la planète freeride n'oublieront jamais son sourire.

CLAUDE-ALAIN ZUFFEREY

EP:MAROTTA Multimedia & Electroménager

Ecran noir? Pour SAT ou net+

Le 12 avril, le signal analogique a été supprimé. Votre TV est-elle équipée pour le passage au numérique ou vous faut-il un décodeur HD à Fr. 99.-. Nous vous conseillons volontiers.



SERVICE-PACK 100.-

- Montage-inst. TV
- Recyclage ancienne TV
- Evacuation emballage
- Petite explication
- Déplacement offert

SAMSUNG UE 40 JU 6070

Téléviseur LED, Ultra HD 4K, 800 H3, tuner, DVB-C/-S/-T, 3 HDMI, 2 USB, WLAN, Smart TV. Dim. (LxHxP): 91 x 59 x 5 cm

AVEC DÉCODEUR SAT et NET+ en HD!

499.-

Egalement dispo en 123 cm à Fr. 699.- et 140 cm à Fr. 899.- net

~~799.-~~

Notre service fait la différence

SIERRE - AV. MAX-HUBER 12

027 456 38 38 pmarotta@netplus.ch
www.ep-marotta.ch

LA MAZDA 2 avec technologies SKYACTIV.
Au-delà des conventions.

NOUVEAU PRIX dès CHF **14 150.-** ou 129.-/mois¹

+ PRIME DE REPRISE
Nous vous renseignons volontiers.

V offres sont cumulables et valables pour les contrats de vente du 01.02.16 bis 31.05.16. Modèle illustré (équipements supplémentaires inclus): Mazda2 Revolution SKYACTIV-G 115, CHF 23 450.- moins Cash Bonus CHF 1 500.- = CHF 21 950.-, moins prime de reprise. ¹Ex. de leasing: Mazda2 Challenge SKYACTIV-G 75, prix net CHF 14 150.-, 1^{er} loyer conséquent 27% du prix du véhicule, durée 36 mois, 15 000 km/an, taux d'intérêt annuel effectif 2,9%, immatriculation d'ici au 31.07.16. Une offre d'ALPHERA Financial Services, BMW Services Financiers (Suisse) SA. Les prix sont indiqués TVA 8% incluse. Assurance casco intégrale obligatoire en sus. L'octroi d'un crédit est interdit s'il entraîne le surendettement du client. Catégorie de rendement énergétique A-D, consommation mixte 3,4-4,9/100 km, émissions CO₂ 89-115g/km (moyenne de toutes les voitures neuves vendues 139g CO₂/km).

Bienvenue pour un essai.

GARAGE MISTRAL SIERRE
Route de Sion 64
Tél. 027 455 11 48
www.garage-mistral.ch

#1 2015 MAZDA. N° 1 DES MARQUES AUTOMOBILES ASIATIQUES EN SUISSE

Le printemps est là !

OFFRES PROMOTIONNELLES POUR VOS PNEUS D'ÉTÉ

205/55 R 16 98.-
par pneu avec le montage et l'équilibrage/TVA comprise

225/45 R 17 110.-
par pneu avec le montage et l'équilibrage/TVA comprise

MARTIGNY - Rue du Léman 41
027 722 17 83
roduit.pneus@bluewin.ch

SIERRE - Ch. de la Raspille
027 455 40 24
www.roduitpneus.ch

RODUIT PNEUS

www.premio.ch

FOOTBALL LE FC CHERMIGNON SUR LA BONNE VOIE

Un match à six points

CHERMIGNON Samedi dernier, les Chermignonards ont reçu US Hérens II, dernier de quatrième ligue. Ce match revêtait une importance considérable en vue du maintien. «Nous avons gagné 1-0. Nous avons souffert, mais sur l'ensemble de la partie, notre victoire est méritée. Elle nous permet surtout de mettre cet adversaire direct à 13 points et non pas seulement à 7 longueurs», souligne l'entraîneur Julien Comte.

Le FC Chermignon est désormais positionné à mi-classement et pourra finir sa saison en étant moins tendu. Il peut surtout commencer à regarder vers le haut. «Notre objectif du deuxième tour était de nous maintenir. Avec mon assistant Eric Emery, qui réalise de l'excellent travail, nous voulons continuer à faire progresser ce groupe. Il est encore très très jeune», poursuit Julien Comte.

Progression exemplaire

L'entraîneur des Chermignonards compte dans ses rangs des éléments de 16, 17 ou encore 18 ans. Les 90% de son équipe sont encore en âge de juniors A. Mais justement, ni les A, ni même les B n'existent du côté du stade de Combuissant. Alors ces jeunes pousses sont déjà alignées chez les adultes.

Nicolas Briguet et le FC Chermignon ont battu US Hérens II sur le score de 1-0. REMO

«Les circonstances font que je ne me pose pas de questions. Ils sont de fait titulaires. Mais je crois en ce groupe, je connais tous ces gars, puisque j'étais leur entraîneur alors qu'ils évoluaient encore en juniors. Actuellement, ils acquièrent une expérience incroyable dans cette li-

gue.» Durant les matchs amicaux de l'été dernier, personne ne croyait vraiment en ces jeunes, qui ont multiplié les contreperformances. Le nul 2-2 face à Chalais en début de championnat a laissé entrevoir quelques espoirs. Bien confirmés depuis. La

jeunesse chermignonarde n'a d'ailleurs pas tremblé dans les moments importants de la saison. Chermignon a battu deux fois US Hérens II, une fois St. Niklaus II et Saint-Léonard II. Des concurrents qu'il a laissés derrière lui.

CLAUDE-ALAIN ZUFFEREY



FOOTBALL JEAN-MICHEL PRALONG PARLE DU FC GRÔNE

«Cette fin de saison va servir à préparer l'avenir»

GRÔNE Jean-Michel Pralong a pris la tête de la première équipe grônarde l'été dernier. Il a donc assez de recul pour effectuer un premier état des lieux. «C'est un championnat de quatrième ligue à deux ou trois vitesses, avec les grosses écuries que sont Savèze II, Chalais et Crans-Montana. A l'inverse, St. Niklaus II et US Hérens II ont été assez vite décrochés. Mais ça joue bien au ballon. Il y a de l'intensité, de la vitesse.»

Dans ce contexte, le FC Grône a réalisé une bonne première partie de saison, avec seulement deux défaites concédées. En revanche,

quatre matchs nuls ne lui ont pas permis d'avancer aussi vite que prévu. «Nous avons eu de la peine à être régulier. Nous parvenions à élever notre qualité de jeu face aux bonnes équipes, mais nous nous mettions également au niveau de nos adversaires les plus faibles», commente un Jean-Michel Pralong, qui sait donc sur quoi travailler pour ce deuxième tour de compétition.

Grône a attaqué ce printemps avec un nul, une défaite et une victoire vendredi dernier face à St. Niklaus II (5-1). Les Haut-Valaisans restaient pourtant sur

deux succès sans avoir concédé de but. «C'est le problème des deuxième garnitures, on ne sait jamais avec quel contingent elles vont se présenter. Face à nous, St. Niklaus n'a pas été bon. Nous avons eu la chance de marquer dès la 2e minute et de plier la rencontre à la demi-heure», poursuit l'entraîneur grônard.

Au pied du podium

Plus concerné par la relégation, le FC Grône ne se fait plus d'illusions pour le titre. Jean-Michel Pralong va donc profiter de cette fin de saison pour faire

progresser son groupe et donner encore plus de temps de jeu aux jeunes éléments qui ont été intégrés jusqu'à maintenant. «Ils ont du potentiel, il faut désormais qu'ils prennent de la confiance et de l'expérience. Nous préparons déjà l'avenir.»

Après avoir effectué une bonne préparation hivernale, bien suivie par tous les joueurs, le FC Grône peut légitimement viser une place dans les 4-5 premiers. Quant au podium, il est déjà à huit points. Cela risque de faire un peu trop juste.

CLAUDE-ALAIN ZUFFEREY

RÉNOVER CONSTRUIRE



Rénovation de:

**BAIGNOIRES
DOUCHES
RÉPARATION DES ÉCAILLURES
ANTIGLISSE**

SYSTEME



RENOBAD-Schnyder A. & D.

Erschmatt - Sierre

027 932 35 45 079 372 77 65

internet: www.renobad.ch – email: sch-alfred@bluewin.ch

LOCATION - VENTE - REPARATION - INSTALLATION

EP:MAROTTA

Multimédia & Electroménager

Notre service fait la différence

3960 SIERRE - AV. MAX HUBER 10-12 - TEL. 027/456 38 38

LAMATEC sa

Piscine & Wellness Espace de vie

Energie & Chauffage Etude technique

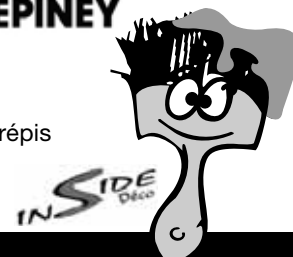
+ Maîtrise fédérale



Iles Falcon-3960 SIERRE
Tél +41 27 455 50 50 Fax +41 27 455 45 39 Portable +41 79 220 48 92
E-mail: info@piscines-jacuzzi.ch
site Web: www.lamatec.ch

FRANÇOIS EPINEY

Gypserie - Peinture
Papiers peints
Peinture à effet divers & Crépis
Isolation de façades



De vrais professionnels à votre service

SIERRE - MIÈGE - 079 219 03 10 - f.epiney@netplus.ch

ILECOLOR
COULEURS & VERNIS
Votre Fournisseur



Sierre - Ile Falcon
Tél. 027 455 50 47 - Fax 027 455 87 17

FAITES CONFIANCE AU N°1
DES FOURNISSEURS DE PEINTURES ET ISOLATIONS EN VALAIS

ILECOLOR - DE VRAIS PROFESSIONNELS À VOTRE SERVICE

RION
Tapis d'Orient

- Parquets en tous genres ponçage + imprégnation + huilage
- Moquettes
- Sols PVC
- Linoléum
- Rideaux
- Tapis d'Orient



Jean-Claude Rion Sierre

les pros des sols

Beausite 2 - 3960 Sierre
Tél. 027 455 44 53
Venthône

LOUREJOINTS
TRAVAUX SPÉCIAUX

JOINTS D'ÉTANCHÉITÉ
ASSAINISSEMENT DE BÉTON
SOLS INDUSTRIELS

TRAITEMENTS DE FISSURES
ENDUITS ÉTANCHES
INJECTIONS

A. LOUREIRO

Case postale 18 3968 VEYRAS
Tél. 027 455 99 47 Fax 027 456 32 07 Natel 079 220 32 47
www.lourejoints.ch



WILLIAM REY
plâtre peinture sàrl

Tél. 079 611 48 56 - www.platre-peinture.ch



Peinture décorative
Faux-plafond
Plafond acoustique
Isolation périphérique

HOCKEY SUR GLACE HC SIERRE

Continuité de pensée

SIERRE Le HC Sierre se devait de recruter afin de compenser quelques départs et de renforcer certaines positions. Après avoir travaillé activement sur le marché des transferts, il annonce l'arrivée de six joueurs. Ces acquisitions ont été réalisées en gardant une certaine continuité de pensée: la recherche de gars ayant déjà évolué à Graben était au centre des préoccupations.

Défenseurs: Elliot Meyrat (22 ans) a fait toutes ses classes de juniors au HC La Chaux-de-Fonds. La saison dernière avec Morges, il a marqué 21 points en 31 matchs. Quant à Sven Cordey (20 ans), il arrive des juniors élites A du Lausanne HC.

Attaquants: David Delessert (25 ans) a évolué à Sierre jusqu'en 2010. Les trois dernières années, il a porté les couleurs de Morges. Son coéquipier Nicolas Bonvin (24 ans) est également de retour chez les «rouge et jaune». Tout comme Théo Sammali (1989) qui vient de passer cinq ans au HC Sion. Mike Burgener (23 ans), formé à Viège avant d'être passé par Genève, Saastal et Sion, vient compléter l'effectif sierrois.

Gardien: Le nom d'un nouveau renfort sera annoncé d'ici à la fin de la semaine. Il s'agira de trouver quelqu'un susceptible d'épauler au mieux Anthony Pittolaz.

CLAUDE-ALAIN ZUFFEREY

STREETHOCKEY SIERRE LIONS

La demi se profile

SIERRE Les Lions ont débuté les play-off de LNA dimanche par un large succès 10-0 sur Bonstetten. «Ce n'est pas l'équipe qui joue le mieux de la ligue... Elle ne s'est pratiquement pas créé d'occasions», explique le président sierrois, Mathieu Schildknecht. Le score parle de lui-même: 8-0 après deux tiers. L'entraîneur Sébastien Duc s'est même permis le luxe de laisser deux titulaires au repos lors de la dernière période. Ce quart de finale, au meilleur des trois matchs, ne devrait donc pas échapper aux Valaisans, qui se déplaceront demain à Bonstetten. Si les Sierre Lions avaient décroché la troisième place du classement au terme de saison régulière, ils n'auraient pas eu besoin de passer par les «rattrapages» que sont les quarts de finale.

Le savoir-faire sierrois

«Nous aurions dû battre Grenchen lors de la dernière journée, mais nous ne l'avons pas fait. Cela implique que si demi-finale il y a, nous la commencerons à l'extérieur», poursuit le président. Demi-finale il y aura... et Sierre ne partira pas battu d'avance. Les Sierrois ont déjà battu Grenchen en terre soleuroise. Et à domicile, ils ne s'étaient inclinés qu'aux tirs au but.

Mathieu Schildknecht se concentre avant tout sur les quarts de finale, sans vraiment regarder plus loin. En revanche, il tient à remercier la cinquantaine de bé-



Actions physiques, mais match pas du tout disputé. NICOLAS MÉTROZ

névoles qui a œuvré au bon déroulement de l'organisation de la finale de la Coupe de Suisse. Sur le terrain d'Ecossia, Grenchen a battu Oberwil en prolongations (3-2). «Nous avons prouvé à toute la Suisse du streethockey que nous étions capables de mettre sur pied un grand événement. Je voulais également accueillir cette manifestation pour montrer à la com-

mune de Sierre qu'elle n'avait pas agrandi notre terrain pour rien», conclut le président des Sierre Lions. Cette finale de la Coupe de Suisse a attiré plus de 400 personnes à Pont-Chalais. Pas mal pour une affiche qui mettait aux prises deux clubs suisses alémaniques, et qui plus est des adversaires directs des Sierre Lions.

CLAUDE-ALAIN ZUFFEREY

PUB

SENSATION BOIS



10%

SUR L'ENSEMBLE DES PARQUETS
DE NOTRE SHOWROOM
JUSQU'AU 15.06.2016

 Soldéco

3977 GRANGES | T. 027 458 60 11 | WWW.SOLDECO.CH

IMMEUBLE D'HABITATION "MINERGIE" A GRONE

"DEROCHIA B" appartement dès Fr. 437'000.--

- 3 app. de 3½ pc de 85 m² habitables
- matériaux sélectionnés
- garages privés / caves
- concept énergétique performant
- places de parc

disponible printemps 2016



Daniel Devanthery Architecte HES -UTS 3960 Sierre 027/455.25.85
079/626.06.85

À louer à Sierre

studio neuf

exclusif, situation privilégiée et calme (Corniche du Soleil), meublé ou non meublé, charges/internet/TV incl. Conditions selon durée du contrat

Tél. 027 451 22 70
ou tél. 079 470 93 05.

VENTHÔNE
A vendre
villa
individuelle

5½ pièces

Construction 2005
Parcelle de 760 m²
Fr. 660'000.-
Disponible à convenir.

Tél. 079/ 250 10 22

A vendre à Vex

chalet moderne
5 pièces

tout confort, sur parcelle arborisée de 1100 m², vue imprenable, proche toute commodité. A saisir!

Fr. 820 000.- hors agence,
possibilité reprise hypothèque.

Tél. 079 716 30 73.

Chippis Sierre
appartement
neuf 2½ p.

pelouse, quartier calme, proche du centre, entrée juillet 17, Fr. 250 000.-

Tél. 079 487 13 78

Achat tous
véhicules
récents

paiement comptant.

Garage Delta, Sion
Tél. 027 322 34 69
Tél. 079 628 02 13
Tél. 078 667 17 56

Achète très cher,

mobilier, œuvre d'art, bronze, tableaux de toute école Suisse et étrangère, tout peintre et sujet Valaisan, Biéler, Menge, Bille, Chavaz, Ritz, Olsommer, Dallèves, Palézieux, Roulet, Andenmatten, Ribeaupierre, Gos, etc. sérieux et compétent, estimation gratuite.

M.Coquoz, tél 079 109 53 21

VIAS-PLAGE (France)

VILLA tout confort 6-8pers., TV, lave-vaisselle, terrasse avec barbecue, garage.

PISCINE dans la résidence. Plage de sable à 700m. Dès Fr.545.-/semaine, nettoyage inclus. www.sandoz-location.ch

Tél. 032 710 12 40

Achète toute horlogerie + bijouterie

montre-bracelet et montre de poche, montre ancienne et récente, Rolex, Patek, Omega, Zénith, Jaeger, Longines, Heuer, Pendule, Pendulette, atmos, etc. tous bijoux en or et or pour la fonte, toute argenterie et diamant, etc. Déplacement rapide, Tél 076 685 99 74

Marie-Virginie

Voyante/Médium
& Astrologue

0901 346 943
CHF. 2.90 min

7/7
RV. 079 346 94 30

FLORA MEDIUM

0901 222 320

Voyance sérieuse
7/7 de 8h30
à 23h30

Fr 2.40/min
depuis une ligne fixe

Pour arriver au but.
Quels que soient vos projets.



FORD GAMME 4x4

> Transmission intégrale intelligente



ford.ch

DURRET Automobiles SA

Av. de Rossfeld 9 - 3960 Sierre - Tél. 027 452 30 50

RESTAURANT CHINOIS

KWONG-MING

MENU PROMOTION 2016

2 pour 1 à Fr. 90.- au lieu de Fr. 180.-

Salade aux noix de Saint-Jacques

Galette de riz aux crevettes et ses parfums
Côte de porc laquée

Cuisses de grenouilles sautées au sel et piment
Raviolis farcis à l'agneau et cumin

Tofu et porc à la sauce épicée avec croûton de riz
Poulet frit à la sauce aigre-piquant

et riz gluant fermenté

Bœuf sauté au basilic

Riz à la cantonaise

Dessert

www.kwongmingch.com

Carte de crédit pas acceptée

tél. 027 722 45 15

Place de Rome - Martigny

SORTIR

FASHION REVOLUTION DAY
SENSIBILISATION À UNE MODE ÉTHIQUE ET DURABLE

Fashion et durable

SIERRE Le Fashion Revolution Day, festival de mode éthique et durable, aura lieu au TLH demain, samedi 23 avril dès 10 heures. Unique en Suisse romande, l'événement international vise à sensibiliser le public à une mode éthique, respectueuse de l'environnement. Pascale Tschopp et Tara Matthey organisent la belle journée où elles présenteront leurs créations mais pas seulement. Les t-shirts de Steeve Latella et les chaussures et sacs de la marque américaine Nisolo, distribués par Florence Maurer, sont au programme. Avec l'aide d'une soixantaine de bénévoles, les organisateurs proposeront durant la journée un marché des créateurs, des ateliers recyclage, un film et un défilé, le tout avec musique live.

Ethique et durable ne veut pas dire triste et moche, qu'on se le dise! Pascale Tschopp a créé *tem pimenta* parce qu'elle met du piment dans la



Le Fashion Revolution Day, demain, organise sur la scène du TLH, un défilé-théâtre original à 16 h 30. SIMON CÉSAR FORCLAZ



Tara Matthey et Pascale Tschopp, créatrices de CROPvintage et de *tem pimenta*. LE JDS

mode féminine, une collection confortable, éthique et colorée qui lui ressemble. Depuis l'âge de 10 ans, la psychomotricienne de formation coud en autodidacte. «Je voulais être styliste mais le milieu ne m'inspirait pas, trop compétitif, effréné, superficiel. J'ai donc décidé de continuer à me former sur internet.» A la suite d'un cours de modélisme à l'Univer-

sité de Londres où la Sierroise côtoie alors des élèves de grandes écoles anglaises, elle réalise que son niveau est bien meilleur qu'elle ne l'imaginait, suffisant pour lancer sa propre marque. Pas si simple cependant quand il faut assurer toute la chaîne: trouver un fabricant «fair trade», des tissus de bonne qualité et un prix raisonnable pour de petites quantités. Elle déniche finalement à Bangalore au sud de l'Inde, un atelier qui travaille et imprime ses textiles de manière artisanale (tampons en bois). Elle signe sa première collection l'année dernière sur la base de motifs dessinés par une artiste française. «Je ne voulais pas du coton qui gratte comme c'est souvent le cas mais un coton fin qui respire, parfait pour l'été...»

Le recyclage

Tara Matthey connaît bien la mode. Son truc à elle c'est le recy-

clage. Installée depuis un an à Sierre, la styliste formée en Angleterre, son pays d'origine, a longtemps travaillé à l'atelier costume du Grand théâtre de Genève. Depuis toujours intéressée par le vintage, elle valorise les textiles, les restes de tissus, les vêtements qu'on chine au marché aux puces ou chez Caritas, ceux dont on ne sait plus quoi faire au fond de l'armoire. Et dans la foulée, elle a créé un projet de location et de vente de vêtements de seconde main, CROPvintage.

Prise de conscience

«Il y a une prise de conscience même si la majorité des gens trouvent que c'est trop cher ou trop compliqué de s'habiller éthiquement. Malheureusement la «fast fashion» comme on dit, produit et pollue énormément», explique Pascale Tschopp.

La Fashion Revolution Day n'a pas choisi sa date par hasard. Elle rappelle l'effondrement du Rana Plaza au Bangladesh en 2013 qui fit 1127 morts et qui abritait plusieurs ateliers de confection pour des marques internationales et où des consignes d'évacuation données la veille avaient été ignorées!

ISABELLE BAGNOUD LORETAN

LE PROGRAMME

Fashion Revolution Day

Dès 10 h, brunch musical et marché des créateurs
11 h à 14 h: ateliers recyclage
14 h 30: projection du film «The true cost»
16 h 30: défilé (réservation via le TLH).
Journée gratuite, chapeaux.



VILLE DE SIERRE

Irrigation des vignes et des prés



Dans le but d'assurer une bonne marche du service, nous rappelons ci-après aux propriétaires de fonds les dispositions à observer :

Le service des eaux et la voirie assurent dès le 9 mai 2016

- la répartition des eaux
- l'établissement des bons d'arrosage des vignes et des prés
- le contrôle de l'utilisation de l'eau selon ces bons

Bons d'arrosage pour le réseau d'eau potable et les bisses communaux

Les propriétaires doivent consigner leurs demandes suffisamment tôt. Il sera donné suite dans l'ordre d'enregistrement tout en respectant une répartition judicieuse par parchet.

Propriétaires de fosse à compteur

Les installations avec fosse à compteur seront mises en service par les propriétaires ou responsables de consortages.

Heures de bureau des responsables de l'irrigation

Aucun bon ne sera délivré sur demande téléphonique. Pour l'enregistrement des demandes, le retrait des bons ou tout autre enregistrement, les responsables de l'irrigation seront à votre disposition à la réception de **Sierre-Energie SA à Itagne, route de l'Industrie 29, pour le réseau d'eau potable ainsi qu'à la réception de l'Hôtel de Ville, rue du Bourg 14, pour les bisses, du 9 mai au 19 août de 8 h à 9 h le matin et de 13 h 30 à 14 h 30 l'après-midi.**

Responsable de l'irrigation par le réseau d'eau potable: M. Fabrice Zanardini

Responsable de l'irrigation par les bisses: M. Olivier Emery

Les changements de propriétaires doivent être annoncés au service clients de Sierre-Energie SA avant la fin mai.

Pose de bouchons de vidange et contrôle des conduites d'irrigation des vignes

Veillez procéder à la pose des bouchons et à la révision de vos installations. Les clients n'ayant pas donné suite aux instructions précitées seront responsables des dommages causés par les installations défectueuses, tant envers des tiers que du service des eaux.

Lutte contre le gel

Nous attirons l'attention de nos clients sur le fait que le réseau d'eau potable et d'irrigation **est interdit** pour la lutte contre le gel. Nous invitons par conséquent les agriculteurs qui désirent utiliser ce moyen de lutte contre le gel à rechercher d'autres solutions telles que pompages indépendants. En cas d'utilisation abusive, l'alimentation sera interrompue par notre garde d'eau sans que le propriétaire puisse faire valoir un droit à un dédommagement en cas de dégâts.

L'ADMINISTRATION COMMUNALE

CINÉMA PROJECTION COURTS MÉTRAGES CINÉPHILES DE DREAMAGO

Des courts au Bourg

SIERRE L'association des Cinéphiles de DreamAgo propose lundi 25 avril à 20 h 30 au cinéma du Bourg, une projection d'une dizaine de courts métrages. Parmi ces petites perles, le film inédit de

Frédéric Recrosio «Que la nuit soit douce», six minutes de tendresse, une très jolie surprise de l'humoriste valaisan plutôt connu pour son humour vache et ironique. Les spectateurs pourront dé-

PUB

NEW SWIFT SERGIO CELLANO
dès Fr. 16 990.-

Avantage anniversaire
Fr. 9 530.-!

PREMIERE
Gamme dès
Fr. 12 990.- (UWCO)

SUZUKI BONUS ANNIVERSAIRE

GARANTIE SUZUKI 5 ANS
SUR TOUTES LES MARCHÉS SUZUKI SERGIO CELLANO

35 SUZUKI SWITZERLAND+
NOUS FETONS, VOUS PROFITEZ!

VOTRE BÉNÉFICE Fr. 9 530.-*

NEW SWIFT SERGIO CELLANO dès Fr. 16 990.-

Aussi en 4x4. Série limitée. Jusqu'à épuisement du stock.

*Votre bénéfice Sergio Cellano: un sac en cuir «Weekender» tendance, un confortable coussin de voyage Sergio Cellano, des luxueux tapis de sol, un élégant porte-clés, appuie-tête Sergio Cellano (2WD), kit d'intérieur Alcantara Sergio Cellano, feux de jour LED, aileron arrière, jantes en alliage léger peintes en noir, volant sport, spéciaux revêtements de siège, antibrouillards, système de navigation et multimedia, tempomat ainsi que d'attrayants éléments de décoration. Chaque véhicule s'accompagne également d'un bonus anniversaire et de 5 ans de garantie premium et mobilité Suzuki. **Avantage pack Sergio Cellano Fr. 7 530.-, bonus anniversaire Fr. 2 000.-, avantage anniversaire total Fr. 9 530.-**

New Swift Sergio Cellano, 5 portes, Fr. 16 990.-, consommation de carburant normalisée: 4.3l/100km, catégorie de rendement énergétique: C, émissions de CO₂: 99g/km; moyenne pour l'ensemble des marques et modèles de voitures neuves en Suisse: 139g/km.

GARAGE AMINONA SA

TEL. 027 455 08 23 | GARAGE.AMINONA@BLUEWIN.CH | 3960 SIERRE

Conditions de leasing: durée 48 mois, 10000km par an, taux d'intérêt annuel effectif de 3.56%, assurance tous risques obligatoire, acompte spécial: 15% du prix d'achat net, caution: 5% du prix d'achat net, au minimum Fr. 1000.-. Financement et leasing: www.multilease.ch. **Tous les prix sont des recommandations sans engagement, TVA comprise (déduction faite du bonus anniversaire de Fr. 2000.-).** Série limitée. Jusqu'à épuisement du stock. Prix d'introduction valable pour les immatriculations effectuées jusqu'au 30.4.2016 ou jusqu'à nouvel avis.



Le N°1 des compactes



www.suzuki.ch



Le comédien René-Claude Emery interprète le beau-frère, Christophe dans «La Dinde» de Lolita Moos. DR

couvrir aussi le premier film de Lolita Moos «La Dinde», sélectionné pour le Short Film Corner du prochain Festival de Cannes! Après un an de stage à Canal 9 et des petits films pour Arkaos, la Sierroise a suivi le SAE Institute de Genève, école de cinéma tournée vers l'enseignement pratique. Ce premier film de diplôme impressionne: un scénario très bien ficelé, de beaux cadrages et un joli jeu d'acteurs. On ne s'ennuie pas une seule seconde dans ce repas aux accents tragicomiques où le bouc émissaire de la famille trouve enfin la force de s'affirmer.

«J'ai travaillé sur ce film durant huit mois. C'était bizarre d'être soudain la boss, d'avoir une équipe avec moi, de devoir décider. Mais tout s'est passé merveilleusement bien.» Visiblement contente du résultat, Lolita Moos entame désormais un bachelor en cinéma.

Plume & Pellicule, belle brochette de films

Ces courts métrages annoncent l'arrivée de Plume & Pellicule du 4 au 12 mai, mis sur pied par l'association DreamAgo. Une dizaine de scénaristes du monde entier sont coachés par des professionnels durant une semaine au château Mercier. Le public n'est pas en reste puisqu'il pourra suivre des projections quotidiennes au cinéma du Bourg où réalisateurs, scénaristes et comédiens partageront avec les spectateurs leurs expériences en fin de projection.

Stephen Frears, Lionel Baier, Jacques Gamblin en chair et en os...

Les projections débutent jeudi 5 mai à 18 heures avec la projection de «La vanité» de Lionel Baier. Le réalisateur suisse vient avec son scénariste Julien Bouilloux et peut-être avec la magnifique Carmen Maura (comédienne fétiche d'Almodovar). Suivront aussi «Mademoiselle» de Philippe Lioret vendredi 6 mai à 19 heures, avec Jacques Gamblin et samedi 7 mai à 16 heures, «The program» de Stephen Frears, en présence du réalisateur, parrain de Plume & Pellicule. Tout le programme sur le site.

ISABELLE BAGNOUD LORETAN

www.cinephilesdreamago.com www.dreamago.com

À RÉCHY
GUÉRISSEUSE
 Magnétiseuse (don inné)

TRAITE TOUTES PATHOLOGIES

Référencée dans le livre des Guérisseurs de Magali Jenny ainsi que dans l'application Energy Dôme de Delaloye Georges, faiseur de secrets.

Véronique LAUBER – 079 934 87 39



Délais pour votre publicité



Ascension
jeudi 5 mai 2016

| | |
|----------------------------------|---|
| ÉDITION Vendredi 6 mai | DÉLAI Vendredi 29 avril à 12h |
|----------------------------------|---|

Nos bureaux sont fermés le jeudi 5 mai toute la journée.

Publicitas SA - Tél. 058 680 98 70
Fax 058 680 98 71 - jds@publicitas.com

L'athlète.



Actuellement avec avantage financier: fr. 4'970.-²

Polo ALLSTAR. Dès fr. 17'200.-¹
Polo ALLSTAR R-Line. Dès fr. 18'550.-²

Joue depuis 40 ans en Ligue des champions. Aujourd'hui en modèle ALLSTAR, riche d'encore plus d'options. Système radio "Composition Media", ParkPilot, appli App Connect et pack hiver complet: rien ne saurait manquer. L'habitacle en tout point séduisant opte pour un revêtement de sièges "Pentastripe", des inserts décoratifs haut de gamme et un volant cuir multifonction – sans oublier les couvre-pédales look alu pour une présence résolument dynamique. Venez vite profiter d'un essai et découvrez-la de près.

¹Exemple de calcul: Polo ALLSTAR 1.0 MPI BMT, 75 ch, boîte manuelle à 5 vitesses, consommation en énergie: 4.8 l/100 km, émissions de CO₂: 108 g/km (moyenne de toutes les voitures neuves commercialisées: 139 g/km), catégorie de rendement énergétique: C. Prix courant: fr. 20'870.-. Prix modèle spécial: fr. 19'200.- (avantage client fr. 1'670.-). Prix effectif: fr. 17'200.-, déduction faite de la prime ALLSTAR de fr. 2'000.-. ²Exemple de calcul: Polo ALLSTAR R-Line 1.0 MPI BMT, 75 ch, boîte manuelle à 5 vitesses, consommation en énergie: 4.8 l/100 km, émissions de CO₂: 108 g/km (moyenne de toutes les voitures neuves commercialisées: 139 g/km), catégorie de rendement énergétique: C. Prix courant: fr. 23'520.-. Prix modèle spécial: fr. 20'550.- (avantage client fr. 2'970.-). Prix effectif: fr. 18'550.-, déduction faite de la prime ALLSTAR de fr. 2'000.-. Modèle représenté, suréquipements inclus (peinture métallisée, 5 portes, jantes en alliage léger 17" "Mallory"): fr. 20'200.-. L'offre est valable pour les contrats conclus entre le 1.3 et le 30.4.2016. Immatriculation: véhicules neufs commandés, d'ici au 30.9.2016 et véhicules en stock, d'ici au 13.5.2016. Sous réserve de modifications des prix.



Volkswagen

Garage Olympic A. Antille Sierre SA
 Av. de France 52, 3960 Sierre
 Tél. 027 455 33 33, www.garageolympic.ch

ENFIN CHEZ VOUS!

TERRAINS POUR VILLAS

| | |
|-----------------|--------------------|
| GRÔNE | 840 m ² |
| CHALAIS | 637 m ² |
| SIERRE | 485 m ² |
| FLANTHEY CHELIN | 763 m ² |
| VEYRAS | 765 m ² |
| VENTHÔNE | 816 m ² |



Construction de villas, immeubles et chalets
 Sierre - Tél. 027 455 30 53 - 079 250 10 22
 dgillioz@bluewin.ch



DUC-SARRASIN & CIE S.A.
 A louer au centre de Sierre
 Idéalement situé

**Café-restaurant,
 bar à vins, terrasse**

Etablissement d'env. 368 m²
 Cuisine moderne agencée
 WC rénovés
 9 places de parc privatives
Loyer attractif
 Libre de suite ou à convenir

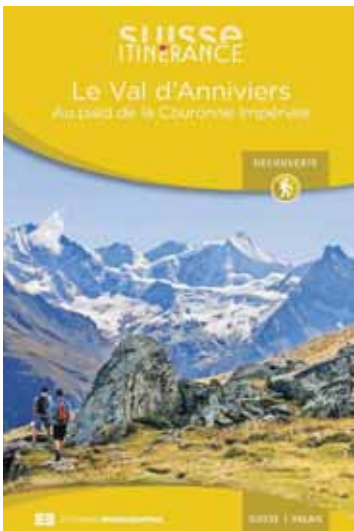
FIDUCIAIRE
AGENCE IMMOBILIÈRE
 MARTIGNY - 027 722 63 21
 www.ducsarrasin.ch

ÉDITIONS MONOGRAPHIC
RANDONNÉE

A pied!

SIERRE Suisse Itinérance et les Editions Monographic publient 12 topo-guides dédiés à la randonnée pédestre. C'est rudement bien fait! Mais qu'est-ce qu'un topo-guide? C'est d'abord un parfait format léger à glisser dans son sac à dos (A5). C'est un guide bourré d'adresses utiles sur la région, les auberges, les logements, un brin d'histoire et des extraits de cartes topographiques de Swisstopo à l'échelle 1: 25 000. Les petits guides donnent un descriptif précis de l'itinéraire parcouru, décrit par Jules-Henri Gabioud, accompagnateur de randonnée et trail-runner bien connu. Les publications se divisent pour l'instant en trois collections: trekking, randonnée, découverte.

Quelques exemples: dans la collection trekking, six jours sur les pas de Napoléon, six jours pour le tour des Combins ou un parcours de St. Niklaus à la Grande Dixence. Dans la collection randonnée, on parcourt la vallée du Trient, le val d'Anniviers ou Verbier - Val de Ba-



L'un des topo-guides disponibles. DR

gnés. La collection découverte propose de faire connaissance avec les grands barrages, de parcourir les cabanes en famille...

Dès maintenant, huit topo-guides sont déjà disponibles en librairie ou dans les offices de tourisme. Quatre nouveaux guides sortiront prochainement. De quoi préparer des vacances intelligentes et sportives... I.B.L.

LES COMPAGNONS DE LA NAVIZENCE THÉÂTRE PLEIN AIR

Ramuz, itinérant



Le chalet «Les Mélèzes» d'Edmond Bille à Chandolin où Ramuz est venu séjourner en 1907. La pièce, mise en scène par Yannick Pujol (photo), se jouera aussi ici... DR

CHANDOLIN Les Compagnons de la Navizence jouent cet été «La séparation des races». Un spectacle en plein air, itinérant et en costumes d'époque! Effet garanti. On doit cette version théâtrale du célèbre roman de Ramuz à Jean-Luc Virgilio, un passionné, fan de l'écrivain vaudois et de pièces policières, enseignant, metteur en scène et comédien amateur chevronné... Ramuz fait parler les paysages, ses personnages sont souvent des taiseux. Comment adapter un tel roman? «Je me suis concentré sur les dialogues forcément, toujours lourds de sens. Les éléments naturels qu'il décrit si minutieusement seront là, nous jouerons dans un décor naturel», explique le professeur qui s'est efforcé de respecter au plus près les dialogues originaux de Ramuz.

La magie du lieu

Yannick Pujol a d'abord hésité à joindre le projet, mais en visitant le chalet d'Edmond Bille, là où séjourna Ramuz, la metteur en scène de Crans-Montana a été convaincue par le projet, envoûtée par la magie du lieu. Une quinzaine d'ac-

teurs et d'actrices monteront sur scène et de nombreux figurants habillés, eux aussi d'époque, animeront les rues de Chandolin lors des changements de lieux. Car les spectateurs, à la manière d'une procession, rejoindront quatre plateaux. L'histoire débute sur le balcon de la dépendance d'Edmond Bille et se termine au Calvaire. Les organisateurs ont prévu des places assises et couvertes.

«La voix sera très importante car nous avons souhaité que rien ne soit sonorisé. Volume, articulation et rythme seront longuement travaillés d'abord à l'intérieur et dès que possible en extérieur à Chandolin», ajoute Yannick Pujol.

Une histoire dure et cruelle

Ramuz ancre son histoire à Lens même s'il ne mentionne pas le village, l'idée aurait germé lors d'une promenade au-dessus d'Icogne dans la région de Praz-Recola. On se souvient de «Rapt», tourné en 1933 à Lens, une adaptation cinématographique signée Dimitri Kirsanoff avec Dita Parlo et Geymond Vital.

Rappel de l'histoire: ceux qui sont de l'autre côté du col s'étaient emparés d'un beau morceau de pâturage. Pour se venger, Firmin (interprété à Chandolin par Lionel Clavien), un berger pur race valaisanne, enlève Frida (Candy Dumas), une jeune alémanique... Ce qui frappe, c'est la présence du paysage et l'affrontement permanent. Les annales regorgent de guerres de village, à Lens comme à Chandolin. En Anniviers, les gens de Loèche ont longtemps incarné l'autre, l'étranger qui possédait aussi des pâturages sur les pentes de Chandolin. «L'affrontement est partout même si personne ne le dit clairement, les hommes parlent seulement lorsqu'ils ont bu!», rappelle Jean-Luc Virgilio. Ramuz connaissait bien Chandolin puisqu'il a séjourné durant une semaine au chalet d'Edmond Bille, collaborant avec lui sur la réalisation de l'ouvrage «Le village dans la montagne».

ISABELLE BAGNOUD LORETAN

Chandolin les 15, 16, 22, 23, 29 et 30 juillet et les 5, 6, 15, 19 et 20 août. Billets déjà en ligne sur www.sierranniviers.ch

AU CASINO**ROBINSON CRUSOÉ**

Vendredi 22 et samedi 23 avril à 18 h; dimanche 24 avril à 16 h. Film d'animation belge en 3D de Vincent Kesteloot (VF - 6 ans).

LE LIVRE DE LA JUNGLE

Samedi 23 avril à 15 h 30 et dimanche 24 avril à 18 h. Film d'aventures américain en 3D de Jon Favreau avec Lambert Wilson et Leïla Bekhti (VF - 8 ans).

LE CHASSEUR ET LA REINE DES GLACES

Vendredi 22, samedi 23, dimanche 24, lundi 25 et mardi 26 avril à 20 h 30. Film fantastique américain en 3D de Cedric Nicolas-Troyan (VF - 12 ans).

AU BOURG**LES VISITEURS**

Vendredi 22 avril à 18 h; samedi 23, dimanche 24, lundi 25 et mardi 26 avril à 20 h 30. Comédie française de Jean-Marie Poiré avec Jean Reno, Christian Clavier, Franck

Dubosc (VF - 8 ans).

LE LIVRE DE LA JUNGLE

Vendredi 22 avril à 20 h 30; samedi 23 avril à 15 h 30; dimanche 24, lundi 25 et mardi 26 avril à 18 h. Film américain d'aventure en 3D de Jon Favreau avec Lambert

Wilson, Leïla Bekhti, Eddy Mitchell (VF - 8 ans).

DEMAIN

Samedi 23 avril à 18 h; dimanche 24 avril à 15 h 30. Documentaire français de Cyril Dion et Mélanie Laurent (VO - 8 ans).

Concert, clip et chili

CHERMIGNON Samedi 30 avril, les fans des Blues Mystery seront heureux. Leur groupe de blues, plein d'énergie, présente «Family & Friends» samedi 30 avril à la place des Fougères de Chermignon. Le groupe met le paquet et débute par un apéro à 11 heures, puis une «Chilipaëlla» à 12 h 30. Premier set à 14 heures, second à 16 heures avec leurs nouveaux tubes et une soirée qui se poursuit avec une after party et raclette. Motards bienvenus avec équipements et motos pour animer le clip «The motorbikes are roaring» qui sera réalisé sur place.

Prévention internet

MONTANA Action Innocence propose une conférence sur l'utilisation d'internet en famille le 28 avril à 20 heures à la salle polyvalente de Montana-Village. Destinée aux parents, la conférence se déroulera sous forme d'un spectacle interactif, exprimant des situations du quotidien. Très utile!

Escapade contée

RANOGNE Jeudi 28 avril à 14 h 30 à l'ancienne école, Michel Weissbrodt, qui a publié aux Editions A la Carte, «Aline et Antonin dou prâ de Naves», contera l'histoire de deux gosses à la recherche du pays des enfants heureux. Un parcours initiatique qui se déroule dans un coin de terre, qui deviendra bien plus tard les Noble et Louable Contrées. Vivant mille aventures, les jeunes héros affrontent quelques personnages terrifiants des mythes séculaires du Valais. Une escapade contée pour découvrir l'origine des lieux-dits, ainsi que diverses expressions des patois locaux.
Entrée libre.

Peintures

BRIGUE Rosemarie Favre expose ses dernières peintures à l'Alter Werkhof - route du Simplon, tout près du château de Stockalper - du 27 avril au 8 mai.

Vernissage: jeudi 28 avril de 17 h à 19 h.

UN PRIX POUR MARIA CEPPI

VEYRAS Le Prix Henri et Marcelle Gaspoz a été remis à l'artiste **Maria Ceppi**. La Sierroise puise sa source d'inspiration dans les espaces entre sphères publiques et privées, là où elle voit leur évolution, entre passé, présent et futur. Très souvent l'artiste, qui vit et travaille à Sierre, sollicite des personnes ayant œuvré dans les lieux sur lesquels elle travaille et qui vont s'intégrer à la création de l'œuvre. On se souvient bien sûr de cette magnifique broderie en plusieurs parties exposée au Musée d'art du Valais, le portail du Löstchberg, clin d'œil aux tapisseries seigneuriales et à l'ouvrage du siècle pour la région qui a nécessité plusieurs années de travaux. Ici aussi les broderies ont pris le temps de vivre, exécutées par une quarantaine d'hommes et de femmes dans le cadre de soirées organisées au Café Gobelin, un espace spécialement aménagé par l'artiste à Viège dans une ambiance d'échange et de bavardage. Maria Ceppi est tout cela, quand elle entremêle temps de travail et moments de vie partagés, racontant, avec et grâce à tous, l'histoire d'un lieu, traces du passé, du présent et du futur.

Nouveau lieu d'expo

SIERRE Dans le passage commercial de l'immeuble Métropole, deux grandes vitrines sont désormais à la disposition d'artistes de la région de Sierre. Chaque artiste expose ses œuvres durant deux mois. Marie Escher-Lude ouvre les feux de cette jolie initiative.

Samata

VERCORIN Du 23 avril au 16 mai, la galerie Minuscule & Espace Jérôme Rudin présente des œuvres de Samata, artiste peintre, qui n'a jamais suivi de cours ni d'académie mais qui, à 5 ans déjà, peignait ses premières huiles. Elle développe ses propres techniques et aime les effets de lumière.

Vernissage: le 23 avril à 17 h. Ouvert du jeudi au dimanche de 15 h à 18 h.

Concert annuel

CHALAIS Le chœur mixte l'Espérance de Chalais donnera son concert annuel le 23 avril à 20 heures à la salle polyvalente. Pour l'occasion, les chanteurs s'associent au chœur mixte Sainte-Croix de Sierre pour un florilège de chants sacrés et profanes.

Zoé en tournée

VISSOIE La Compagnie Zoé poursuit sa tournée avec sa nouvelle pièce «L'anniversaire» à la Tour d'Anniviers les 22 et 23 avril à 20 h 15. Un spectacle intimiste où deux sœurs, très différentes l'une de l'autre, se retrouvent dans un lieu insolite pour renouer le dialogue après le décès de leur mère. Mis en scène par Zoé, avec Bernadette Cheri-Moix et

Corinne Eggs Milhit. La troupe sera encore de passage à Sion, au Totem les 29 et 30 avril à 20 h 15 et le 1er mai à 17 heures.

Réservation Vissoie: 079 403 63 92 ou
info@touranniviers.ch

Les k7 pour draguer

SIERRE Le Théâtre Les Halles et l'espace d'exposition Maxxx présentent «Da Love Tape», une performance et installation de Raphaël Dufour du 26 avril au 1er mai. Sur place, l'artiste a reconstruit sa chambre d'ado, lorsqu'il la transformait en ministudio pour enregistrer ses tubes et mixer sa voix par-dessus. C'était la bonne vieille époque des k7 qu'il distribuait à ses copines. Pour celui qui était trop timide pour draguer, ces lovetape étaient parfaits pour faire les premiers pas et parler un peu de soi. On a tous été pareil, on a tous fabriqué des compilations espérant que les autres nous découvrirait un peu à travers elles... Ce studio, à ciel ouvert, reconstitution radicale d'un mal qu'on croyait alors profond, risque bien de nous parler à tous...

Du 26 avril au 1er mai: 26 et 27 avril de 18 h à 24 h, 28 avril de 11 h à 17 h, 29 avril de 12 h 30 à 18 h 30, 30 avril de 13 h à 17 h et de 22 h à 24 h et le 1er mai de 18 h à 24 h.

Nouvelle vitrine pour Rilke

SIERRE A l'occasion de la réouverture de l'exposition «Le Valais vu par Rilke. L'ascension de la terre en moi», la conservatrice Brigitte Duvillard inaugure une nouvelle vitrine qui présente différents portraits du poète et permet de découvrir d'intéressants aspects de sa correspondance, nombreuses lettres manuscrites de Rilke et de tiers.
Ouvert du mardi au dimanche de 14 h à 15 h.
www.fondationrilke.ch

Journée du livre

SIERRE Pour la Journée mondiale du livre samedi 23 avril, la bibliothèque - médiathèque de Sierre propose une ruche de livres (boîte à livres) disponible jusqu'au 20 mai à la place de l'Hôtel de Ville. Des livres à prendre, à ramener ou à garder...

COULEUR DU TEMPS

Renouvellement des collaborateurs paroissiaux

Tous les quatre ans, nous renouvelons les conseils de communautés et nos paroisses sont actuellement en recherche de nouvelles personnes souhaitant s'engager. Etre membre d'un conseil de commune, c'est avant tout être présent comme «conseiller», autrement dit: être à l'écoute des préoccupations, des souhaits, des désirs qui habitent la communauté et porter tout cela avec le curé dans l'esprit de l'évangile. Faire le lien entre la vie de la commune et celle de la paroisse est aussi un rôle essentiel. Certes, il y a le côté pratique et matériel à organiser, mais comme l'a dit notre évêque: «si les con-

seils n'organisaient absolument rien, mais qu'ils vivaient pleinement l'amour et la charité du Christ entre eux et feraient dire à la communauté «voyez comme ils s'aiment», alors ces conseils auraient déjà fait l'essentiel.» Si vous ressentez l'appel de vous mettre au service de la paroisse en y exerçant vos charismes, si vous pouvez offrir un peu de votre temps pour répondre aux besoins de la communauté ou si vous pensez à quelqu'un qui pourrait le faire, n'hésitez pas à prendre contact avec le président de votre conseil ou avec votre curé. Ils vous aideront à trouver votre place.

FRÉDÉRIC MAYORAZ, CURÉ

PUB

Le nouveau Space Star dès CHF 9'999.-



- » Nouveau design craquant
- » Compacte, très maniable, très agile
- » Très économique, dès 4.0 l/100 km
- » Equipement exclusif, option boîte automatique
- » Prix canon a partir de **CHF 9'999.-**



Essayez-la maintenant

GARAGE AMINONA SA

TEL. 027 455 08 23 | GARAGE.AMINONA@BLUEWIN.CH | 3960 SIERRE

*Prix nets, bonus incl. Space Star 1.0 Pure, 71 ch: consommation normalisée 4.0 l/km, CO₂ 92 g/km, cat. C. III: mod. 1.2 Style, 80 ch, CHF 14'999.-: consommation normalisée 4.1 l/100 km, CO₂ 96 g/km, cat. C. CO₂ moyenne de toutes les voitures vendues: 139 g/km. www.mitsubishi-motors.ch

Génial à tout point de vue.



DÉCÈS

POUR LE DISTRICT, DU 7 AU 20 AVRIL

- Paulette Maccaud, 70 ans, Venthône
- Jean-Pierre Gaillard, 62 ans, Sierre
- Luc Antille, 70 ans, Sierre
- Régine Kreutzer, 82 ans, Sierre
- Valdemar Pereira de Almeida, 55 ans, Sierre
- Claudy Berclaz, 76 ans, Venthône
- José Mario Correia Rodrigues, 54 ans, Mollens

Charles THELER & Fils
Pompes Funèbres Sàrl
Rte de l'Industrie 24 - 3960 Sierre
027 455 27 53
www.obseques.ch info@obseques.ch

PERMANENCE DES
POMPES FUNÈBRES
F. EGGS & FILS
Avenue du Marché 3 - Sierre
Funèrarium: Rte de la Gemmi 81
TEL 027 455 20 60

Y. Salamin
Agence Funéraire Sàrl
027 455 10 16
www.pfsalamin.ch Av. des Alpes 2 - Sierre

IMPRESSUM

Tirage certifié REMP/FRP: 25 127

Administration: Le jds - journal de Sierre et du Valais central, CP 667, avenue Général-Guisan 18, 3960 Sierre.

Impression: CIR Centre d'Impression des Ronquoz S.A., Sion

Administrateur-délégué: Stéphane Estival

Rédaction:

Tél. 027 451 12 29 - www.lejds.ch | E-mail: redaction@lejds.ch
Christian Dayer (rédacteur en chef), Isabelle Bagnoud Loretan (culture), Claude-Alain Zufferey (sports), Remo Pagliarani (photos)
Délais rédactionnels: mardi 17 h.

Régie des annonces:

Publicitas, rue de l'Industrie 13, 1950 Sion
Tél. 058 680 9870, fax 058 680 9871,
e-mail : sion@publicitas.ch
Publicitas S.A. Sierre, M. Serge Roh. Natel +41 79 449 06 03
serge.roh@publicitas.com



FINALE NATIONALE DE LA RACE D'HÉRENS

APROZ 30 AVRIL ET 1^{ER} MAI 2016 VALAIS

Vente de billets en ligne
www.finalenationale.ch/billetterie

Photo: Hofmann / Le Nouvelliste



Geneux Dancet

Organisation:

Syndicats d'élevage des Coteaux du Soleil



Le Nouvelliste



CHALAIS LES 90 ANS D'OLIVE ANTILLE

Positive et généreuse

CHALAIS Olive Antille est née, le 22 mars 1926, de l'union de Marie-Louise Mathieu et de Joseph Christen, tous les deux natifs de Chalais, dans la maison familiale près de l'église. Sa maman exerçait le métier de femme de ménage et son père s'occupait de la ferme, de la campagne et des vignes.

Elle fait partie d'une grande fratrie de six enfants et comme elle est la première des enfants, très jeune, elle a dû aider au ménage, à la garde de ses petits frères et petites sœurs et aux travaux des champs.

Malheureusement, elle ne pourra ni faire d'études ni apprendre un métier.

A 17 ans, elle rencontre Clérin Antille qui habitait Vercorin et ils se marient très rapidement. Ils auront six enfants: Thérèse, Raymond, Hélène (décédée), Nelly, Sylvette et Christine. Ils s'établiront à Chalais puis à Réchy, dans la maison où elle vit toujours avec son fils Raymond.

Son mari travaillera dans les carrières de Granges puis à l'Alusuisse. Pour sa part, en plus d'élever sa grande famille, Olive travaillera la campagne, quelques années pour Agrol ou encore dans les vignes de Miège.

Ses légumes, des fleurs et ses oiseaux

Olive a toujours possédé un



Olive Antille en compagnie du président chalaisard Alain Perruchoud. LE JDS

grand jardin où elle cultive encore aujourd'hui des légumes (qu'elle distribue) et des fleurs, sa passion. Pendant de nombreuses années, elle a possédé des oiseaux, une autre de ses passions. Malheureusement, elle a perdu son mari il y a déjà plusieurs années. Elle ne se sent pas seule car elle est entourée

d'une nombreuse famille: en plus de ses enfants, elle a dix petits-enfants et huit arrière-petits-enfants.

Elle aimait beaucoup le tricot, le crochet et la couture, mais aujourd'hui elle en fait beaucoup moins. Elle passe plus de temps à faire des mots fléchés ou croisés.

Elle est encore très indépendante et est considérée comme une personne positive et généreuse.

Elle s'occupe toujours de son ménage, fait les repas et jardine encore autour de la maison.

Nous lui souhaitons un très bel anniversaire et encore de très belles années à venir. **CA**

CASINO EXERCICE 2015

Baisse du produit brut des jeux



Objectif du casino en 2016: continuer à améliorer la prise en charge et la sécurité de sa clientèle. LE JDS

CRANS-MONTANA Le casino réalise un résultat 2015 satisfaisant. Outre le taux de change et la crise économique qui touchent tout le secteur touristique, le casino a dû travailler en 2015 avec d'autres contraintes: celles liées à l'important chantier de la patinoire d'Ycoor qui a rendu son accès difficile et les lieux peu avenants. Si le produit brut des jeux a reculé de 4,1%, la société enregistre un bénéfice de 3,52 millions de francs en 2015 contre 3,65 en 2014. Pour 2016, l'objectif est de progresser et de conti-

nuer dans une approche d'amélioration de l'expérience du client, notamment par l'amélioration de son confort et de sa prise en charge. Ainsi, le nouveau parking très lumineux est un service qui contribuera à améliorer le confort et la sécurité des visiteurs. L'aménagement d'Ycoor, un espace public qui s'étend sur 20 000 m², intégrera pleinement le casino. Si l'inauguration d'Ycoor est prévue pour décembre 2016, le parking dédié à la clientèle du casino sera opérationnel avant l'été 2016. **CD**